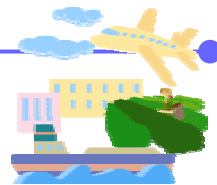


# 3

産業、経済、観光

基本方針

## 知恵や技術を活かした 活力あるまち



新市の施策

### 地域産業を活性化するまちづくり

農漁業を活性化するため、産業基盤の整備、付加価値の高い特産品の開発や新規販売ルートの確保などを支援し、産地知名度のイメージアップを図ります。

商店街の環境整備を推進し、商工団体などとの協働による地域コミュニティや観光に着目したサービスの実施やイベントの開催を支援します。

異業種・異分野間の交流の場を設け、新たな商品・サービスのビジネスチャンスを創出します。

### 活力ある次世代産業を創造するまちづくり

御前崎港や静岡空港周辺には関連施設が集積されるよう、環境整備を図ります。

広域交通の要衝地としての立地条件を活かして、市場変化に強い企業の誘致を推進します。

地域の経済競争力を高めるとともに、経営革新や新たな起業を支援します。

### まちのイメージを高め魅力的な交流を図るまちづくり

地域の自然や文化を活かした観光振興を推進し、新市の個性を表すシンボルマークやイメージカラーなどを活用し、国内外へアピールします。

姉妹都市・友好都市との国内・国際交流を進め、心豊かな人材の育成を図ります。

# 4

自然環境、安全、都市基盤、生活基盤

基本方針

## うみ・そら・みどりと共生するまち



新市の施策

### 自然と共生するまちづくり

自然を保全・復元するとともに、環境学習を推進し、環境を思いやる人を育成します。

資源のリサイクル活動やごみの減量化、自然エネルギーの普及を促進します。

### みんなで築く安全・安心なまちづくり

コミュニティが支える防災のまちづくりを進めるとともに、防災施設の整備や建物の耐震化などを進めます。また、自然災害に対する保全施設の計画的整備や避難体制の強化を図ります。

常備の消防・救急体制の広域的再編、消防防災施設の計画的整備を進めます。

交通安全や防犯、消費生活に係る意識の高揚を図るとともに、交通安全施設の整備を進めます。

### うみ・そら・みどりを活かした魅力あるまちづくり

御前崎港、静岡空港の整備、東海道新幹線静岡空港新駅の設置を働きかけていきます。

広域交通拠点を結ぶ幹線道路、地域間を連結する幹線道路の体系的な整備を推進します。

市民との協働により、美しいふるさとの景観づくりを推進します。

地域の自然的、社会的、経済的な条件に十分配慮して、適切な土地利用への誘導を図ります。

### 暮らしを豊かにする生活基盤づくり

市民との協働により、ユニバーサルデザインに配慮した生活基盤の整備を進めます。

駅などへのアクセスや地域の交通の便を確保するため、公共交通機関の充実を図ります。

公共施設の情報ネットワーク化を進めるとともに、電子申請などのシステム構築を図ります。