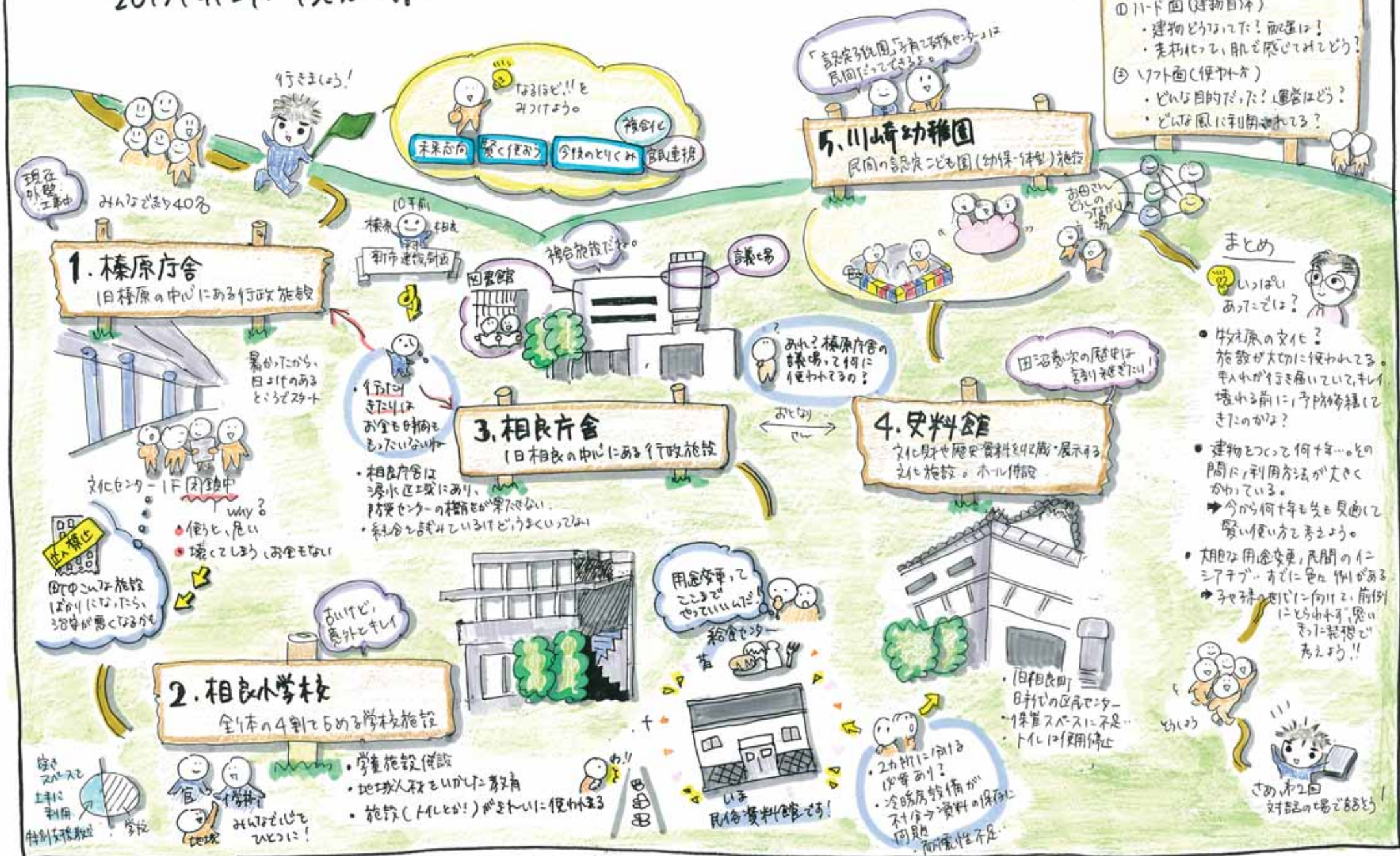


牧之原市公共施設マネジメント：視察の日のふりがり

2015.9.29. 13:30-17:00

今回の視察のポイント

- ① 11-ド面 (建物自体)
 - ・建物どうなってる？ 設置は？
 - ・老朽化して、肌を感じてみてどう？
- ② 17-ド面 (使われ方)
 - ・どんな目的だった？ 運営は？
 - ・どんな風にご利用されてる？



5. 川崎幼稚園

民間の認定こども園 (幼保一体型) 施設

「認定こども園」子育て支援センターは民間にできるよ。

1. 榛原庁舎

旧榛原の中心にある行政施設

現在外装工事中
みんなざんざん40名

10分前 榛原 相良 相良市建設局

3. 相良庁舎

旧相良の中心にある行政施設

相良庁舎は
浸水区域にあり、
防災センターの機能も果たせない。
・社会を試みているけどどうなの？

4. 史料館

文化財や歴史資料を42萬・展示する文化施設。ホール併設

田沼参次の歴史は語り継ぎたい！

2. 相良小学校

全1本の4割で6名の学校施設

学童施設併設
・地域人材をいかに教育
・施設(トイレ等!)がトイレに便利すぎる

まとめ

いよいよアツクは？

- ・牧之原の文化？ 施設が大切に扱われている。手入れが行き届いていて、キレイ。壊れる前に予防修繕してきたのかな？
- ・建物をつつと何十年...との間に利用方法が大きく変わっている。→ 今から何十年先と見通して賢い使い方を考えよう。
- ・大層な用途変更、民間のインテグレーションで色々ある。→ 子育て支援センターに例えて、前例に比べたときの思い入れに繋がるようにしよう！！