

人事行政の運営状況について

人事行政の運営等の状況の公表に関する条例の規定により、市役所職員の給与や、勤務条件などの状況を公表します。

なお、ここに掲載している給与額などは、税金や各種保険料を差し引く前の額で、いわゆる手取り額ではありません。

1 任免及び人数に関する状況

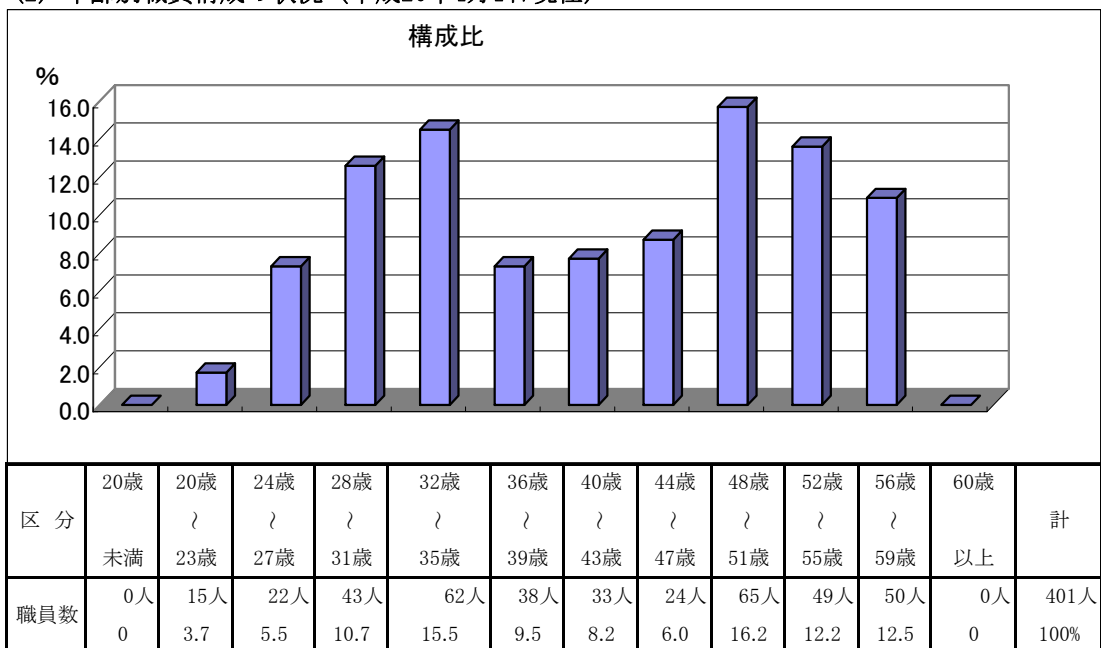
(1) 部門別職員数の状況

(平成20年4月1日現在)

部 門	区 分	職員数(人)		対前年	主な増減理由
		平成19年	平成20年度	増減数	
一般行政部門	議 会	4	4		
	総 務	88	72	△ 16	機構改革に伴う職員の減(事務の統廃合)
	税 務	23	25	2	収納部門の強化に伴う職員の増
	民 生	103	102	△ 1	
	衛 生	29	37	8	特定健康指導等の新規事業対応、スポーツ部門の移管のため
	農林水産	20	17	△ 3	機構改革に伴う職員の減
	商 工	17	20	3	企業誘致部門強化に伴う職員の増
	土 木	31	32	1	
	小 計	315	309	△ 6	
特別行政部門	教 育	67	60	△ 7	給食センター・学校事務員の退職に伴う職員の減
	小 計	67	60	△ 7	
公営企業計等部門	水 道	12	10	△ 2	機構改革に伴う職員の減
	国保、介護	19	22	3	介護保険事業の充実に伴う職員の増
	小 計	31	32	1	
合 計		413	401	△ 12	

(注) 1 職員数は教育長を含んでいます。

(2) 年齢別職員構成の状況（平成20年4月1日現在）



(注) 1 職員数は教育長を含んでいます。

(3) 採用及び退職の状況（平成19、20年度）

区分	採用 (人)	離職 (人)									
		退職					免職		失職	合計	
		定年	勸奨	普通	死亡	任期満了	分限	懲戒			
一般	市長部局等	18	7	8	9	2			1		27
会計	教育関係	3	1	1	4						6
合計		21	8	9	13	2			1		33

(注) 1 採用は、平成20年4月1日に採用した者の人数です。

2 退職は、平成20年3月31日に退職した者の人数です。

3 採用及び退職には、市と一部事務組合等間の異動者を含みます。

2 給与の状況

(1) 人件費の状況（普通会計決算）

区分	住民基本台帳人口 (19年度末)	歳出額	人件費	人件費率
	人	A 千円	B 千円	B/A %
19年度	50,115	16,777,641	3,292,297	19.6

(2) 職員給与費の状況（普通会計予算）

区分	職員数 A	給与費				一人当たり給与費 B/A
		給料	職員手当	期末・勤勉手当	計 B	
20年度	395人	千円 1,483,894	千円 199,264	千円 606,671	千円 2,289,829	千円 5,797

(注) 1 職員手当には退職手当を含まない。

2 給与費は当初予算に計上された額である。

3 水道室に所属の職員は、職員数に含まれていません。

(3) ラスパイレス指数の状況 (各年4月1日現在)

区分	平成13年	平成14年	平成15年	平成16年	平成17年	平成18年	平成19年	平成20年
(旧) 榛原町	95.2	95.8	95.2	91.6	93.0	(牧之原市)	(牧之原市)	(牧之原市)
(旧) 相良町	93.1	93.9	93.5	92.6	92.2			

(注) 1 ラスパイレス指数とは、国家公務員の給与水準を100とした場合の地方公務員の給与水準を示す指数である。

(4) 平均年齢、平均給料月額及び平均給与月額の状況 (平成20年4月1日現在)

一般行政職

区分	平均年齢	平均給料月額	平均給与月額	平均給与月額 (国ベース)
牧之原市	42.1 歳	329,700 円	387,700 円	387,506 円
静岡県	42.8	358,500	457,590	400,238
国	41.1	325,113	387,506	-
類似団体	43.7	335,660	386,496	363,713

技能労務職

区分	公務員					民間			参考 A/B
	平均年齢	職員数	平均給料月額	平均給与月額 (A)	平均給料月額 (国ベース)	対応する民間 の類似職種	平均年齢	平均給与月額 (B)	
牧之原市	49.4 歳	31 人	256,400 円	267,800 円	320,623 円	- 円	- 歳	- 円	-
学校給食	43.5	11	228,500	234,533	-	調理士	43.3	269,800	0.87
自動車運転手	59.3	1	-	-	-	バス運転手	49.9	415,400	-
その他	52.2	19	270,400	284,408	-	-	-	-	-
静岡県	50.8	346	350,427	401,090	379,997	-	-	-	-
国	48.9	4784	284,679	320,623	-	-	-	-	-
類似団体	48.8	60	292,567	315,095	304,626	-	-	-	-

区分	参 考		
	年収ベース(試算値)の比較		
	公務員(C)	民間(D)	C/D
牧之原市	-	-	-
学校給食	3,324,100	3,666,500	0.91
自動車運転手	5,349,000	4,984,300	1.07
その他	4,250,000	-	-

- (注) 1 「平均給料月額」とは、平成20年4月1日現在における各職種ごとの職員の基本給の平均である。
 2 「平均給与月額」とは、給料月額と毎月支払われる扶養手当、調整手当、住居手当、時間外勤務手当などの諸手当の額を合計したものである。
 3 民間データは、賃金構造基本統計調査において公表されているデータを使用している。
 4 技能労務職員の職種と民間の職種等の比較にあたり、年齢、業務内容、雇用形態等の点において完全に一致しているものではありません。

(5) 職員の初任給の状況（平成20年4月1日現在）

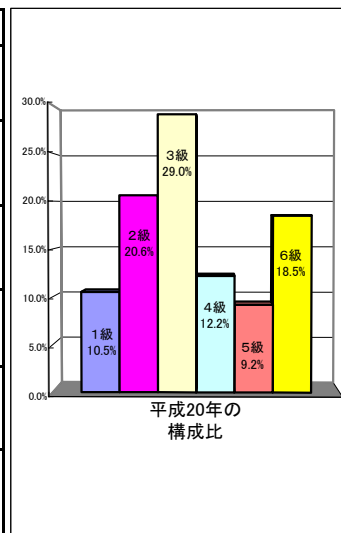
区 分		牧之原市	国
一般行政職	大学卒	172,200 円	172,200 円
	高校卒	140,100 円	140,100 円
技能労務職	高校卒	137,200 円	—
	中学卒	129,200 円	—

(6) 経験年数別・学歴別平均給料月額状況（平成20年4月1日現在）

区 分		経験年数10年以上15年未満	経験年数15年以上20年未満	経験年数20年以上25年未満
一般行政職	大学卒	276,600 円	318,600 円	362,700 円
	高校卒	234,700 円	275,500 円	324,700 円
技能労務職	高校卒	197,300 円	— 円	233,200 円

(7) 一般行政職の級別職員数の状況（平成20年4月1日現在）

区 分	標準的な職務内容	職員数	構成比
1 級	主事	25 人	10.5 %
2 級	主査	49 人	20.6 %
3 級	主任・総括主任・副主幹	69 人	29.0 %
4 級	主幹	29 人	12.2 %
5 級	総括主幹・副参事	22 人	9.2 %
6 級	室長・参事・部長	44 人	18.5 %



- (注) 1 職員の給与に関する条例に基づく給料表の級区分による職員数である。
 2 標準的な職務内容とは、それぞれの級に該当する代表的な職務である。

(8) 期末手当・勤勉手当（平成20年4月1日現在）

区分	牧之原市			国		
	期末手当	勤勉手当	計	期末手当	勤勉手当	計
6月期	1.40カ月	0.75カ月	2.15カ月	1.40カ月	0.75カ月	2.15カ月
12月期	1.60カ月	0.75カ月	2.35カ月	1.60カ月	0.75カ月	2.35カ月
計	3.00カ月	1.50カ月	4.50カ月	3.00カ月	1.50カ月	4.50カ月

(注) 職制上の段階、職務の級等による加算措置あり

(9) 退職手当（平成20年4月1日現在）

区 分	牧之原市		国	
	自己都合	勸奨・定年	自己都合	勸奨・定年
勤続20年	23.5 カ月	30.55 カ月	23.5 カ月	30.55 カ月
勤続25年	33.5 カ月	41.34 カ月	33.5 カ月	41.34 カ月
勤続35年	47.5 カ月	59.28 カ月	47.5 カ月	59.28 カ月
最高限度	59.28 カ月	59.28 カ月	59.28 カ月	59.28 カ月
1人当たり平均支給額	4,231 千円	24,286 千円	—	—

(注) 退職手当の1人当たり平均支給額は、平成19年度に退職した全職種に係る職員に支給された平均額である。

(10) 特殊勤務手当（平成20年4月1日現在）

支給実績(19年度決算)		1,628 千円	
支給職員1人当たり平均支給年額(19年度決算)		39,707 円	
職員全体に占める手当支給職員の割合(19年度)		9.98 %	
手当の種類(手当数)		3	
手当の名称	主な支給対象職員	主な支給対象業務	左記職員に対する支給単価
感染症防疫作業手当	感染症防疫作業に従事した職員	患者の予防救治・附着物件の処理作業	1回 300円
保育業務手当	主任保育士・保育士	保育業務	2級以上の保育士月額4,000円 1級の保育士 月額2,000円
行路死病人保護収容手当	行路死病人の保護収容に従事した職員	病人の保護収容作業に従事した時	1件 500円
		死体の収容作業に従事した時	1件 2,000円

(11) 時間外勤務手当

支給実績(19年度決算)	63,467 千円
支給職員1人当たり平均支給年額(19年度決算)	220 千円

(12) その他の手当 (平成19年4月1日現在)

手 当 名	内容及び支給単価	国の制度 との異同	支給実績 (19年度決算)	支給職員1人当たり 平均支給年額 (19年度決算)
扶養手当	配偶者 13,000円 1人(配偶者非扶養) 6,500円 1人(配偶者なし) 11,000円 その他 6,500円	同じ	37,926 千円	219,225 円
住居手当	●借家・借間 家賃23,000円以下 家賃額-12,000円 家賃23,000円超55,000円 未満(家賃額-23,000円) ×1/2+11,000円 家賃55,000円以上27,000円 限度 ●自宅(新築又は購入後5年を 経過していない世帯主) 2,500円	同じ	12,765 千円	245,481 円
通勤手当	●交通機関等利用者 運賃等相当額55,000円 以下の場合、運賃等相当額 ●自動車等利用者 片道 5km未満 2,000円 片道10km未満 4,100円 片道15km未満 6,500円 片道20km未満 8,900円 片道25km未満 11,300円 片道30km未満 13,700円 片道35km未満 16,100円 片道40km未満 18,500円 片道45km未満 20,900円 片道50km未満 21,800円	同じ	16,801 千円	55,449 円
管理職手当	●理事及び部長 支給率19% ●参事 支給率17% ●課長及び課長に相当 する職 支給率15% ●課長補佐、課長補佐に 相当する職及び園長 支給率10% ●主幹、園長補佐及び園長 心得 支給率7%	-	68,246 千円	578,356 円
宿日直手当	1回につき5,100円	-	2,468 千円	10,638 円
児童手当	3歳未満の児童 10,000円 3歳以上の児童 第1子、第2子 5,000円 第3子以降 10,000円 ※全て月額	同じ	8,630 千円	125,072 円

(13) 特別職の報酬等の状況（平成20年4月1日現在）

区 分		給料月額等	期末手当支給割合
給料	市長	729,000 円	6月分 2.1 カ月
	副市長	608,000 円	12月分 2.3 カ月
報酬	議長	360,000 円	6月分 1.6 カ月
	副議長	290,000 円	12月分 1.7 カ月
	議員	270,000 円	計 3.3 カ月

3 勤務時間その他の勤務条件の状況

(1) 一般職員の勤務時間の状況

勤務時間	開始時刻	終了時刻	休憩時間
8時間	8時15分	17時15分	12時00分～13時00分

(2) 年次有給休暇の使用状況（平成19年実績）

区 分	一人当たり平均使用日数
市長部局等	9.2日
教育委員会	11.9日
全 体	9.6日

(注) 平均日数は、1月から12月までの取得日を職員数で除したものである。

年次有給休暇は1年に最高20日を付与、前年からの繰り越しを含めると最高40日間となる。

(3) 特別休暇等の状況（平成20年4月1日現在）

特別休暇等の取得要件
<ul style="list-style-type: none"> ・ 公務上又は通勤による負傷・疾病 ・ 結核性疾患 ・ 上記以外の負傷又は疾病（医師の証明書に基づく） ・ 職員が選挙権その他公民としての権利を行使する場合 ・ 職員が証人、鑑定人、参考人等として国会、裁判所、地方公共団体の議会 その他官公署へ出頭する場合 ・ 職員が骨髄移植のため骨髄液を提供する場合 ・ 職員が自発的に、かつ、報酬を得ないで社会貢献する活動を行う場合 ・ 職員が結婚する場合 ・ 産前、産後 ・ 親族が死亡した場合 ・ 夏季休暇 など

(注) 取得要件は、職員の勤務時間、休暇等に関する条例、規則により定められています。

(4) 育児休業及び部分休業の取得者数（平成19年度）

区 分		育児休業（人）	部分休業（人）
市長部局等	男性	- 人	- 人
	女性	8 人	- 人
教育委員会	男性	- 人	- 人
	女性	3 人	- 人
合 計	男性	- 人	- 人
	女性	11 人	- 人

(注) 19年度に新たに育児休業又は、部分休業を取得した人数です。

4 分限処分及び懲戒処分の状況

(1)分限処分者数（平成20年度）

区 分	後任	免職	休職	降給	合計
市長部局等	- 人	- 人	1 人	- 人	1 人
教育委員会	- 人	- 人	1 人	- 人	1 人
合計	- 人	- 人	2 人	- 人	2 人

(注) 分限処分とは、職員がその職務を十分に果たしえない場合等は、本人の意に反して行う処分を言う。

(2)懲戒処分者数（平成20年度）

区 分	戒告	減給	停職	免職	合計
市長部局等	- 人	- 人	1 人	1 人	2 人
教育委員会	- 人	- 人	- 人	- 人	- 人
合計	- 人	- 人	1 人	1 人	2 人

(注) 懲戒処分とは、職員の一定の服務義務違反に対して道義的責任を追及するために行う処分を言う。

5 服務の状況

(1)服務規律について

職員の服務、規律については、職員服務規程により「職員は、市民全体の奉仕者としての職責を自覚し、誠実公正に、かつ能率的に職務を遂行するように努めなければならない。」と規定されています。

年末・年始における綱紀肅正に関する通知及び選挙における職員の服務規律に関する通知し全職員に周知徹底を図った。

(2)営利企業等従事許可の申請件数（平成20年度）

申請ありませんでした。

6 研修及び勤務成績の評定の状況

(1) 職員研修の概要等（平成20年度）

区分	研修内容	受講者
階層別研修	新規採用職員研修	11人
	新任監督者研修	9人
	一般職員研修	7人
	中堅職員研修	7人
	監督者研修	9人
	新規採用職員フォローアップ	11人
	専門研修	法制執務講座（初級）
法制執務講座（中級）		8人
政策法務講座（基礎編）		3人
政策法務講座（応用編）		2人
政策形成技法習得講座		2人
行政マーケティング技法講座		2人
戦略的発想力開発講座		4人
行政の危機管理講座		4人
支援型マネジメント講座		4人
ワークショップ講座		2人
ヒューマンスキル講座（基礎編）		3人
ヒューマンスキル講座（応用編）		4人
ヒューマンスキル講座（リーダー編）		4人
段取り講座		4人
ファシリテーション講座		5人
クレーム対応講座		2人
情報処理と文書化技術講座		3人
社会調査法講座		1人
管理監督者のためのコーチング		6人
土質・地質調査①		1人
土質・地質調査②		1人
主幹・課長級研修		1人
道路設計研修		1人
舗装設計研修		1人
河川設計研修		1人
港湾設計研修		1人
道路一般研修		1人
用地事務新任職員研修会		4人
派遣研修	地方自治法研修	4人
	地方公務員法研修	3人
	民法研修	4人
	行政法研修	2人
	行政訴訟研修	2人
合 計		152人
自主研修	人材育成マネジメント研修	25人
	人材マネジメント研修	19人
	まちづくり協働推進リーダー研修	18人
	人事評価研修	159人
	牧之原市の景観を考える市民講演会	249人
	原子力発電所についての安全対策・防災対策	309人

(2) 勤務成績の評定の概要（平成20年度）

地方公務員法第40条に基づき、全職員に対して勤務成績の評定を実施した。

7 福祉及び利益の保護の状況

(1) 定期健康診断の実施状況（平成19年度）

区 分		市長部局等	教育委員会	合 計
基本検診	対象人員	346人	67人	428人
	受診人員	303人	63人	392人
	受診率	88%	94%	92%
胸部 ^{エックス} 線検診	対象人員	346人	67人	428人
	受診人員	295人	60人	383人
	受診率	85%	90%	89%
胃部 ^{エックス} 線検診	対象人員	194人	46人	240人
	受診人員	117人	30人	147人
	受診率	60%	65%	61%

(注) 受診人数は、嘱託職員などを含みます。

(2) 公務災害等の認定状況等（平成20年度）

区 分		市長部局等	教育委員会	合 計
認定	公務災害	3	0	3
	通勤災害	0	0	0
	計（件）	3	0	3

(3) その他主な福利厚生事業の概要（平成20年度）

概 要
<p>○共済組合事業に参加</p> <ul style="list-style-type: none"> ・生活習慣病予防セミナー ・メンタルヘルスセミナー ・人間ドック ・在宅介護講座 ・ライフプラン講座 <p>○団体生命共済事業</p> <p>職員の生命共済事業とし弔慰金制度に加入</p> <p>○被服貸与</p> <p>勤務条件や業務の効率化を図るため作業服などを貸与</p> <p>○御前崎市、菊川市、牧之原市3市職員交流野球大会の開催</p> <p>開催日：平成20年5月17日（土） 開催場所：ぐりんぱる</p> <p>○御前崎市、菊川市、牧之原市3市職員交流バレーボール大会の開催</p> <p>開催日：平成20年11月8日（土） 開催場所：相良中学校体育館</p>

8 公営企業職員の状況

(1) 水道事業

① 職員給与費の状況

ア 決算

区分	総費用 A	純損益又は実 質収支	職員給与費 B	総費用に占める 職員給与費比率 B/A
19年度	千円 1,022,504	千円 34,655	千円 96,691	0.09

イ 予算

区分	職員数 A	給与費				一人当たり給与費 B/A
		給料	職員手当	期末・勤勉手当	計 B	
20年度	10	千円 43,383	千円 14,632	千円 18,045	千円 76,060	千円 7,606

- (注) 1 職員手当には退職手当を含まない。
2 給与費は当初予算に計上された額である。

② 職員の基本給、平均月収額及び平均年齢の状況 (平成20年4月1日現在)

区分	平均年齢	基本給	平均月収額
牧之原市	48.9 歳	346,000 円	409,709 円

- (注) 1 「平均給料月額」とは、平成18年4月1日現在における各職種ごとの職員の基本給の平均である。
2 「平均給与月額」とは、給料月額と毎月支払われる扶養手当、調整手当、住居手当、時間外勤務手当などの諸手当の額を合計したものである。

③ 職員の手当の状況

ア 期末手当・勤勉手当 (平成20年4月1日現在)

区分	牧之原市		
	期末手当	勤勉手当	計
6月期	1.4 カ月	0.75 カ月	2.15 カ月
12月期	1.6 カ月	0.75 カ月	2.35 カ月
計	3.0 カ月	1.5 カ月	4.50 カ月

(注) 職制上の段階、職務の級等による加算措置あり

ウ 時間外勤務手当

支給実績(19年度決算)	2,781 千円
支給職員1人当たり平均支給年額(19年度決算)	348 千円

エ その他の手当 (平成20年4月1日現在)

手当名	支給実績 (19年度決算)	支給職員1人当たり 平均支給年額 (19年度決算)
扶養手当	1,697 千円	154,273 円
住居手当	84 千円	7,636 円
通勤手当	625 千円	56,818 円
管理職手当	2,105 千円	191,364 円