

お店自慢のメニュー集結！

地場産品を使ったグルメで
牧之原の“美味しい”を盛り上げよう！



まきのはらグルメ 参加店舗募集中

募集期間

5/25月 ~ 6/15月



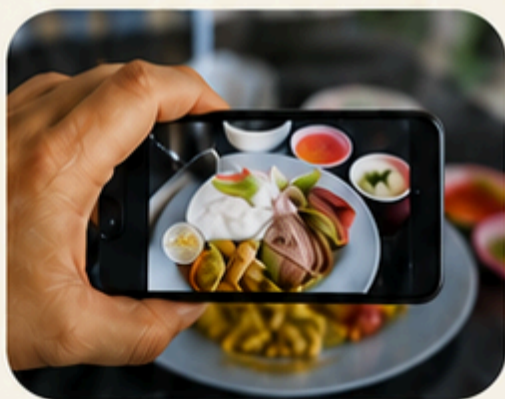
パンフレット
制作・配布 / 撮影



試食会
推しグルメ投票



食べ歩き
キャンペーン



応募はこちら



> スマホからも簡単応募！

各部門 1品ずつ応募できます



ランチ部門



スイーツ部門

※ 応募にあたり条件があります ※
詳しくは裏面または市ホームページをご確認ください

牧之原市商工企業課

〒421-0592 牧之原市相良275

TEL:0548-53-2647 FAX:0548-52-3772

令和8年度 牧之原市地域協働促進助成事業 地産地消支援事業

イベントやキャンペーンを通じて、
地場産品の流通や地産地消の促進、



さらなる販路拡大や飲食店への
誘客を目指します

昨年度の様子



あらゆるプランで応募メニューを **PR** します！

募集要綱

応募条件

- 牧之原市内で営業している店舗であること。
- 牧之原市産の食材（農水産物など）を一つ以上使用していること。
- 店舗において既に販売している、または新開発の品であること。
- ランチ及びスイーツの部門を設け、1店舗につき、各部門1品ずつまで
- 今後実施するパンフレット掲載や発表会などに出席できること。
- 過去に応募した品については応募不可とする。ただし、トッピングなどでアレンジを加えれば可。

募集期間

令和8年5月25日(月)～6月15日(月)

スケジュール

5.25 月 ~ 6/15 月	参加店舗（メニュー）募集期間
6.24 水	パンフレット用撮影 ★
7.1 水 ~ 7.27 月	みんなの推しグルメ投票期間
7.15 水	投票中間発表
8.6 木	試食会 ★
8.7 金 ~ 10.31 日	キャンペーン期間

応募はこちら



お問合せ先

0548-53-2647

★・・・必ずご協力いただきたいこと