



令和8年度牧之原市

省エネルギー診断奨励金

省エネ診断を実施してエネルギーの使用状況や設備の運営管理を調査！

省エネ診断のメリット

その1 費用のかからない省エネ改善

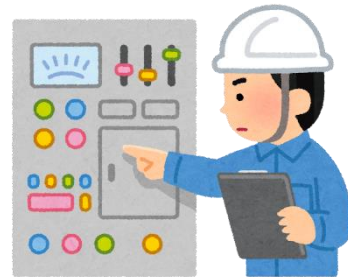
経営改善に直結した即効性のあるコスト削減が期待できます。

その2 エネルギーの「ムダ」の見える化

ムダなエネルギー(電気やガスなど)の使用削減による利益確保、さらには経営力強化につながる気づきが得られます。

その3 専門家からの各種アドバイス

運用改善による省エネ提案や高効率省エネ設備等への更新提案、補助金の情報がわかります。



奨励金の額

対象の省エネルギー診断に要した経費のうち診断料金(裏面参照)に相当する額

省エネ診断料が実質

無料

診断内容

- 設備・機器の最適な使い方
- メンテナンス方法の改善による省エネ
- 温度・照度など設定値の適正化
- 高効率機器への更新
- 排熱等エネルギーロスの改善、有効性
- 太陽光発電など再エネ設備導入提案

奨励金交付の対象者

- ・市税に滞納がないこと
- ・市内に事業所を有し、以下表中(ア)(イ)のいずれかを満たす法人または個人事業主

業種	資本金の額または出資の総額(ア)	常時使用する従業員の数(イ)
製造業(建設業・運輸業含む)	3億円以下	300人以下
卸売業	1億円以下	100人以下
サービス業	5,000万円以下	100人以下
小売業	5,000万円以下	50人以下

手続きの流れ

① 省エネ診断受診

② 奨励金申請

③ 奨励金交付

- ① 一般財団法人省エネルギーセンターが実施する**省エネ最適化診断**または**省エネお助け隊**が実施する**省エネ診断**を受診(裏面参照)
- ② 受診・診断料の支払い・結果報告書の受理後、牧之原市省エネルギー診断奨励金交付申請をしてください。
【必要書類】
 - ・省エネルギー診断奨励金交付申請書(様式第1号)
 - ・省エネルギー診断に係る領収書の写し
 - ・省エネルギー診断の結果報告書の写し
- ③ 書類審査後、交付決定兼確定通知書と請求書を送付します。請求書を提出後、市から**診断料に相当する額**を振り込みます。



こちらから電子申請ができます。
ぜひ、ご活用ください！

裏面も
ご覧ください

一般財団法人省エネルギーセンター【省エネ最適化診断】

○ 主な診断メニュー

メニュー	年間エネルギー使用量目安(原油換算)	診断費用(税込)
A診断(専門家1人で診断)	300kl未満	12,760円
B診断(専門家2人で診断)	300～1,500kl未満	20,240円
大規模診断(事前打合せ+専門家2人で診断)	1,500kl以上	30,470円

※費用の支払いは、原則申込時

○ 主な診断内容

- ・費用のかからない運用改善による省エネ提案
- ・高効率省エネ設備への更新提案（高効率空調、高性能ボイラ等）
- ・エネルギー使用量を見える化（事業所全体およびエネルギー種別毎）
- ・**再エネ提案（自家消費型太陽光発電等）**

○ 特徴

- ・費用のかからない運用改善を優先的に提案
- ・運用改善、投資改善について、診断先に最も効果的な改善内容を10項目ほど提案
- ・**脱炭素化へ向けて再エネ提案も実施**



○ お問い合わせ先

一般財団法人省エネルギーセンター <https://www.shindan-net.jp/>
 TEL : 03-5439-9732 受付時間 : 10:00～12:00、13:00～17:00（土・日・祝日を除く）

省エネお助け隊【省エネ診断】

○ 主な診断メニュー

メニュー	概要		診断費用(税込)
ウォークスルー診断	設備単位プラン	空調整備や照明設備等、設備単位で診断するプラン	6,006円/1設備 ※最大2設備まで可能
	工場・事業所プラン	工場・事業所内にある全ての設備を診断するプラン ※工場・事業所の規模によって料金を変更します。	16,016円～ 51,051円 ※工場・事業所の規模により料金が変わります。
IT診断	計測機器を用いて事業所の設備・プロセス毎等のエネルギー使用状況の見える化、分析等を行い、きめ細やかな改善提案を行います。		22,000円～ 110,000円程度 ※最大220,000円

○ 主な診断内容

※費用の支払いは、診断報告会実施後

- ・エネルギー使用量を見える化（事業所全体およびエネルギー種別毎）
- ・高効率省エネ設備への更新提案（投資回収年シミュレーションを含む補助金案内等）

○ 特徴

- ・省エネ診断から省エネ取組の支援まで、同一専門家が一气通貫して対応可能
- ・経営の専門家が省エネの専門家と連携して支援
- ・同一年度内に複数事業所の診断を受けることも可能



○ お問い合わせ先

一般社団法人環境共創イニシアチブ <https://www.shoene-portal.jp/>
 TEL : 03-5565-3970 受付時間 : 10:00～12:00、13:00～17:00（土・日・祝日を除く）