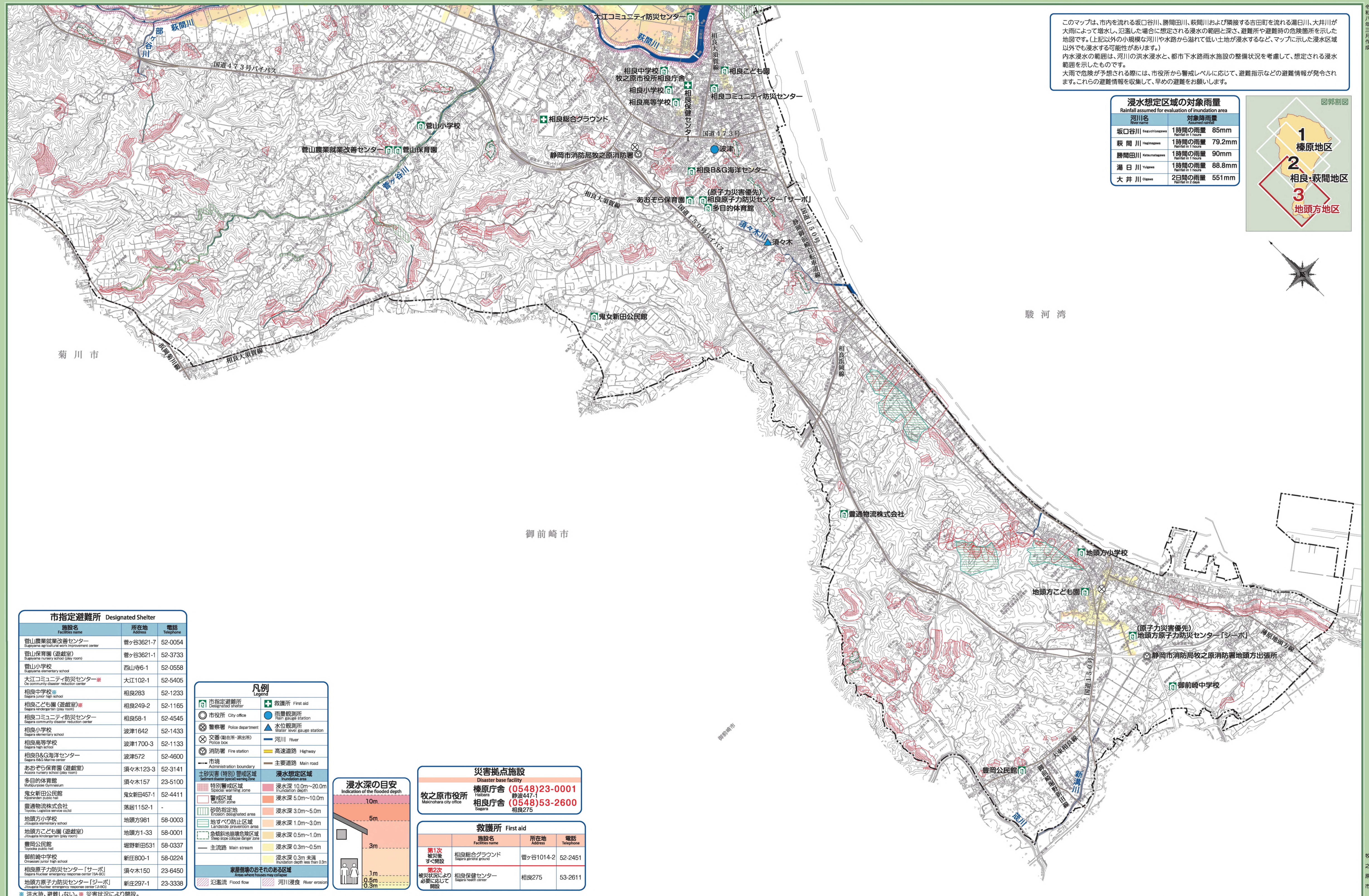


このマップは、市内を流れる坂口谷川、萩間川、萩間川および隣接する吉田町を流れる瀬日川、大井川が大雨によって増水し、氾濫した場合に想定される浸水の範囲と深さ、避難所や避難時の危険箇所を示した地図です。(上記以外の小規模な河川や水路から溢れて低い土地が浸水するなど、マップに示した浸水区域以外でも浸水する可能性があります。)  
 内水浸水の範囲は、河川の洪水浸水と、都市下水路雨水施設の整備状況を考慮して、想定される浸水範囲を示したものです。  
 大雨で危険が予想される際には、市役所から警戒レベルに応じて、避難指示などの避難情報が発令されます。これらの避難情報を収集して、早めの避難をお願いします。

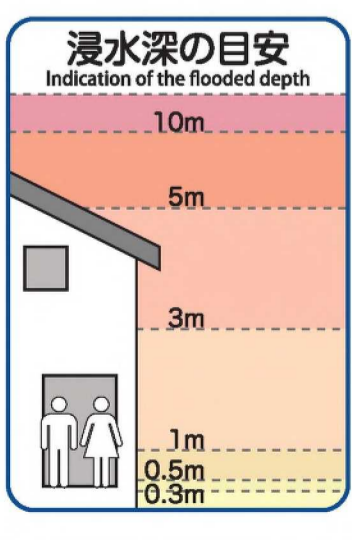
河川名	対象雨量
坂口谷川	1時間の雨量 85mm
萩間川	1時間の雨量 79.2mm
勝間田川	1時間の雨量 90mm
瀬日川	1時間の雨量 88.8mm
大井川	2日間の雨量 551mm



施設名	所在地	電話
菅山農業就業改善センター	菅ヶ谷3621-7	52-0054
菅山保育園(遊戯室)	菅ヶ谷3621-1	52-3733
菅山小学校	西山寺6-1	52-0558
大江コミュニティ防災センター*	大江102-1	52-5405
相良中学校*	相良283	52-1233
相良こども園(遊戯室)*	相良249-2	52-1165
相良コミュニティ防災センター	相良58-1	52-4545
相良小学校	波津1642	52-1433
相良高等学校	波津1700-3	52-1133
相良B&G海洋センター	波津572	52-4600
あおぞら保育園(遊戯室)	須々木123-3	52-3141
多目的体育館	須々木157	23-5100
鬼女新田公民館	鬼女新田457-1	52-4411
豊通物流株式会社	菊居1152-1	-
地頭方小学校	地頭方981	58-0003
地頭方こども園(遊戯室)	地頭方1-33	58-0001
豊岡公民館	堀野新田531	58-0337
御前崎中学校	新庄800-1	58-0224
相良原子力防災センター「サーボ」	須々木150	23-6450
地頭方原子力防災センター「サーボ」	新庄297-1	23-3338

**凡例**

- 市指定避難所
- 市役所
- 警察署
- 交番
- 消防署
- 市境
- 土砂災害(特別)警戒区域
- 特別警戒区域
- 警戒区域
- 砂防指定地
- 地すべり防止区域
- 急傾斜地崩壊危険区域
- 主流路
- 家屋倒壊のおそれのある区域
- 氾濫流
- 河川浸食
- 救護所
- 雨量観測所
- 水位観測所
- 河川
- 高速道路
- 主要道路
- 浸水想定区域
- 浸水深 10.0m~20.0m
- 浸水深 5.0m~10.0m
- 浸水深 3.0m~5.0m
- 浸水深 1.0m~3.0m
- 浸水深 0.5m~1.0m
- 浸水深 0.3m~0.5m
- 浸水深 0.3m未満



**災害拠点施設**

牧之原市役所 相良庁舎 (0548)23-0001  
 相良庁舎 (0548)53-2600

施設名	所在地	電話
第1次被災後すぐ開設	相良総合グラウンド	菅ヶ谷1014-2 52-2451
第2次被災状況により必要に応じて開設	相良保健センター	相良275 53-2611

