

牧之原市洪水ハザードマップ

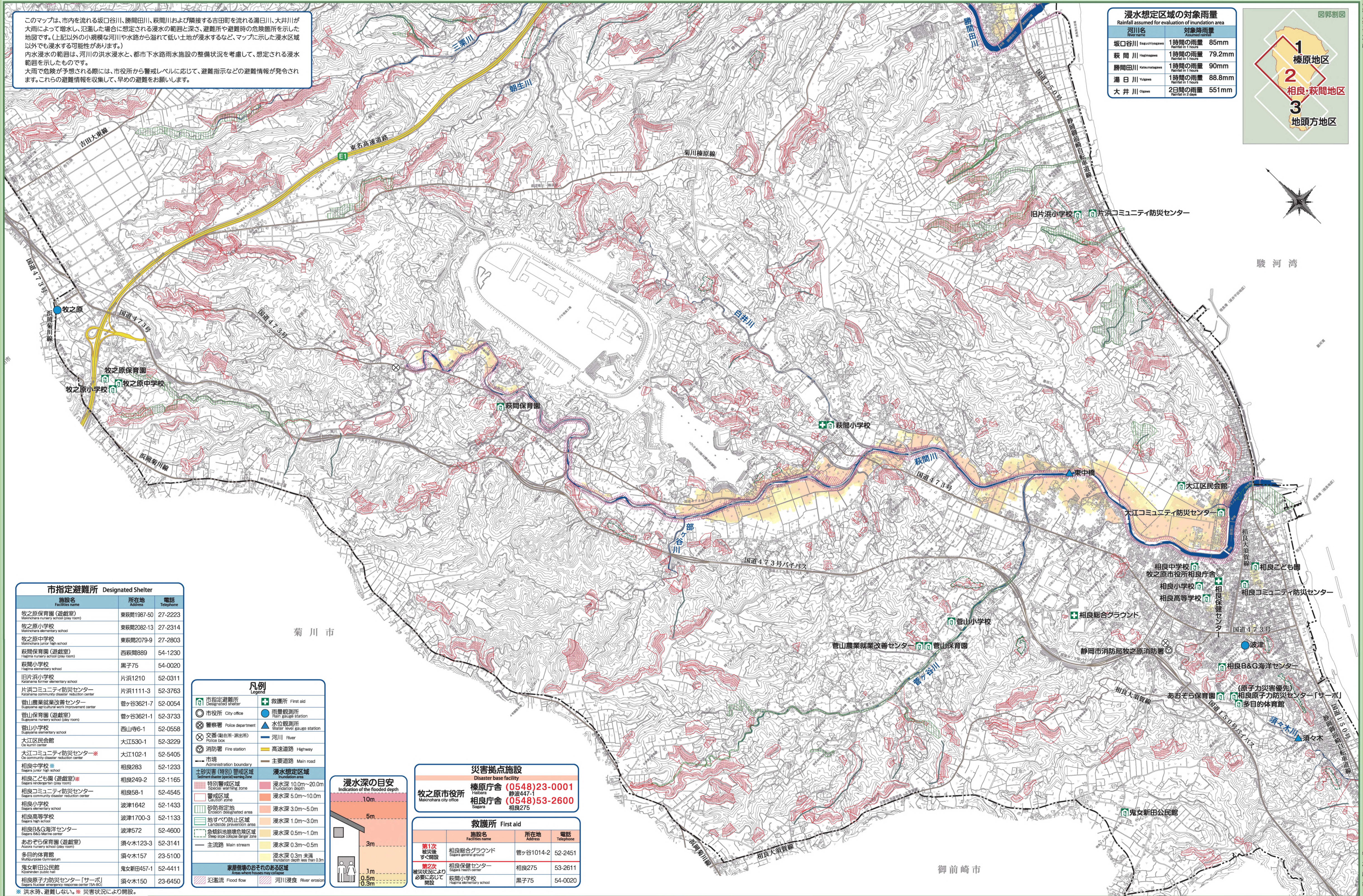
MAKINOHARA FLOOD HAZARD MAP

2 相良・萩間地区

計画規模 (概ね50~100年に1回程度起きるおそれのある大雨)

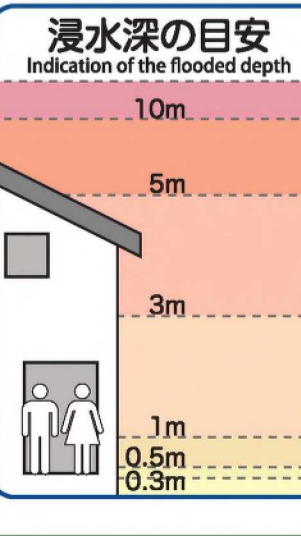
このマップは、市内を流れる坂口谷川、勝間田川、萩間川および隣接する吉田町を流れる濁田川、大井川が大雨によって増水し、氾濫した場合に想定される浸水の範囲と深さ、避難所や避難時の危険箇所を示した地図です。(上記以外の小規模な河川や水路から溢れて低い土地が浸水するなど、マップに示した浸水区域以外でも浸水する可能性があります。)
 内水浸水の範囲は、河川の洪水浸水と、都市下水道雨水施設の整備状況を考慮して、想定される浸水範囲を示したものです。
 大雨で危険が予想される際には、市役所から警戒レベルに応じて、避難指示などの避難情報が発令されます。これらの避難情報を収集して、早めの避難をお願いします。

河川名	対象雨量
坂口谷川	1時間の雨量 85mm
萩間川	1時間の雨量 79.2mm
勝間田川	1時間の雨量 90mm
濁田川	1時間の雨量 88.8mm
大井川	2日間の雨量 551mm



施設名	所在地	電話
牧之原保育園 (遊戯室)	東萩間1987-50	27-2223
牧之原小学校	東萩間2082-13	27-2314
牧之原中学校	東萩間2079-9	27-2803
萩間保育園 (遊戯室)	西萩間899	54-1230
萩間小学校	黒子75	54-0020
旧片浜小学校	片浜1210	52-0311
片浜コミュニティ防災センター	片浜1111-3	52-3763
菅山農業就業改善センター	菅ヶ谷3621-7	52-0054
菅山保育園 (遊戯室)	菅ヶ谷3621-1	52-3733
菅山小学校	西山寺6-1	52-0558
大江区民会館	大江530-1	52-3229
大江コミュニティ防災センター	大江102-1	52-5405
相良中学校	相良283	52-1233
相良こども園 (遊戯室)	相良249-2	52-1165
相良コミュニティ防災センター	相良58-1	52-4545
相良小学校	波津1642	52-1433
相良高等学校	波津1700-3	52-1133
相良B&G海洋センター	波津572	52-4600
あおぞら保育園 (遊戯室)	須々木123-3	52-3141
多目的体育館	須々木157	23-5100
鬼女新田公民館	鬼女新田457-1	52-4411
相良原子力防災センター「サーボ」	須々木150	23-6450

凡例	
市指定避難所	救護所
市役所	雨量観測所
警察署	水位観測所
交番	河川
消防署	高速道路
市境	主要道路
土砂災害(特別)警戒区域	浸水想定区域
特別警戒区域	浸水深 10.0m~20.0m
警戒区域	浸水深 5.0m~10.0m
砂防指定地	浸水深 3.0m~5.0m
地すべり防止区域	浸水深 1.0m~3.0m
急傾斜地崩壊危険区域	浸水深 0.5m~1.0m
主水路	浸水深 0.3m~0.5m
家屋倒壊のおそれのある区域	浸水深 0.3m未満
氾濫流	河川浸水



災害拠点施設
 牧之原市役所
 榛原庁舎 (0548)23-0001
 相良庁舎 (0548)53-2600

施設名	所在地	電話
第1次被災後すぐ開設	相良総合グラウンド	菅ヶ谷1014-2 52-2451
第2次被災状況により必要に応じて開設	相良保健センター	相良275 53-2611
	萩間小学校	黒子75 54-0020

