

# 牧之原市洪水ハザードマップ

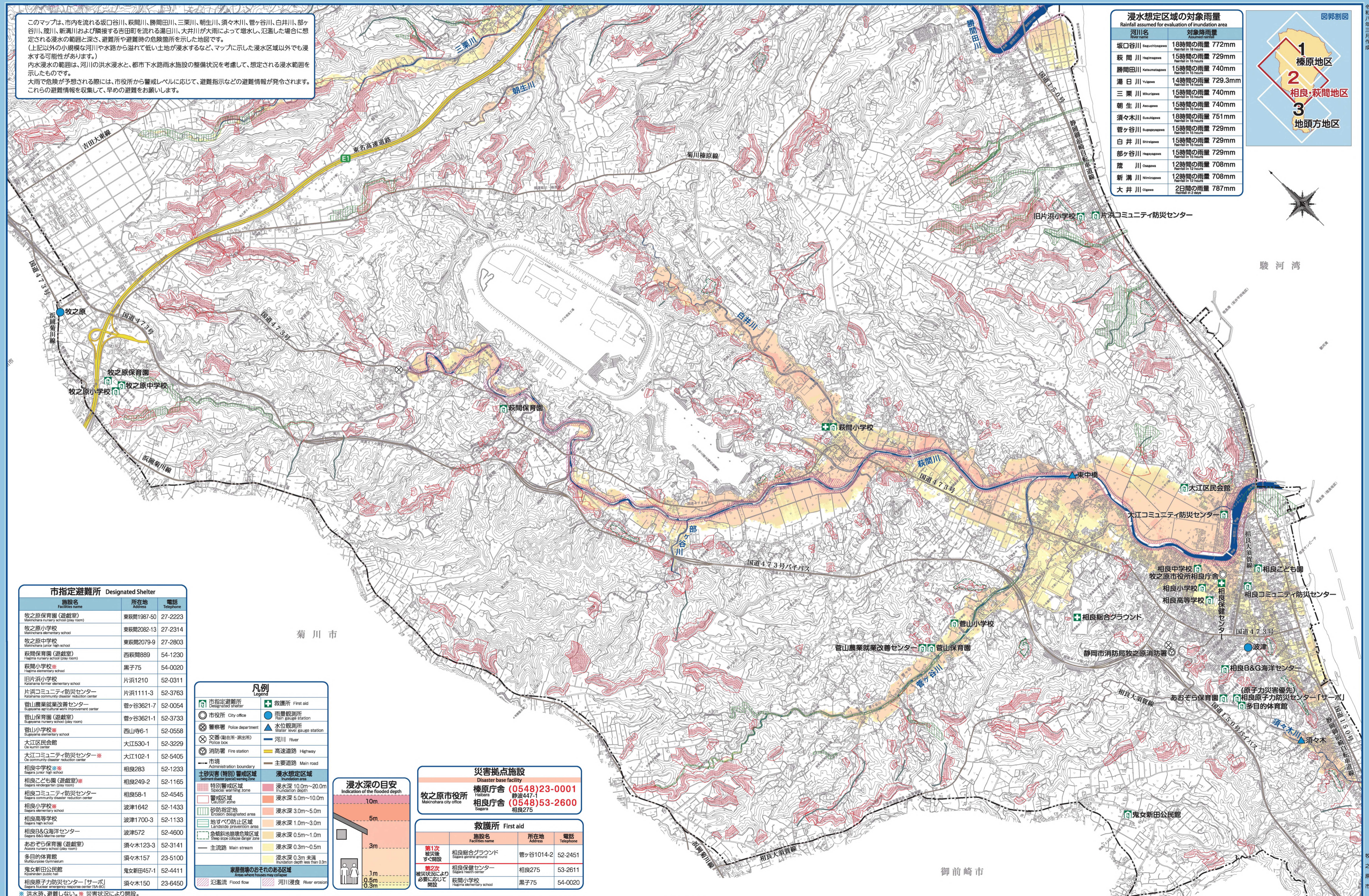
## MAKINOHARA FLOOD HAZARD MAP

2 相良・萩間地区

想定最大規模(概ね1000年に1回程度起きるおそれのある大雨)

このマップは、市内を流れる坂口谷川、萩間川、勝間田川、三栗川、朝生川、須々木川、菅ヶ谷川、白井川、部ヶ谷川、成川、新瀬川および隣接する吉田町を流れる湯田川、大井川が大雨によって増水し、氾濫した場合に想定される浸水の範囲と深さ、避難所や避難時の危険箇所を示した地図です。  
(上記以外の小規模な河川や水路から溢れて低い土地が浸水するなど、マップに示した浸水区域以外でも浸水する可能性があります。)  
内水浸水の範囲は、河川の洪水浸水と、都市下水路雨水施設の整備状況を考慮して、想定される浸水範囲を示したものです。  
大雨で危険が予想される際には、市役所から警戒レベルに応じて、避難指示などの避難情報が発令されます。これらの避難情報を収集して、早めの避難をお願いします。

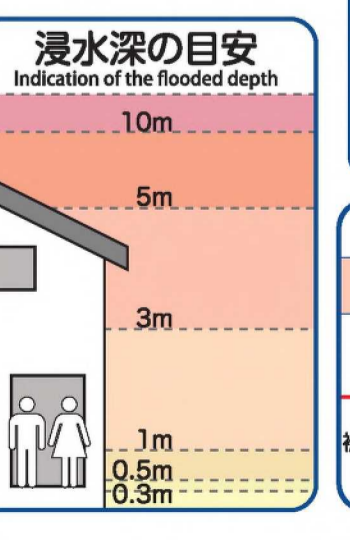
河川名	対象雨量
坂口谷川	18時間の雨量 772mm
萩間川	15時間の雨量 729mm
勝間田川	15時間の雨量 740mm
湯田川	14時間の雨量 729.3mm
三栗川	15時間の雨量 740mm
朝生川	15時間の雨量 740mm
須々木川	18時間の雨量 751mm
菅ヶ谷川	15時間の雨量 729mm
白井川	15時間の雨量 729mm
部ヶ谷川	15時間の雨量 729mm
成川	12時間の雨量 708mm
新瀬川	12時間の雨量 708mm
大井川	2日間の雨量 787mm



施設名	所在地	電話
牧之原保育園(遊戯室)	東萩間1987-50	27-2223
牧之原小学校	東萩間2082-13	27-2314
牧之原中学校	東萩間2079-9	27-2803
萩間保育園(遊戯室)	西萩間899	54-1230
萩間小学校	黒子75	54-0020
旧片浜小学校	片浜1210	52-0311
片浜コミュニティ防災センター	片浜1111-3	52-3763
菅山農業就業改善センター	菅ヶ谷3621-7	52-0054
菅山保育園(遊戯室)	菅ヶ谷3621-1	52-3733
菅山小学校	西山寺6-1	52-0558
大江区民会館	大江530-1	52-3229
大江コミュニティ防災センター	大江102-1	52-5405
相良中学校	相良283	52-1233
相良こども園(遊戯室)	相良249-2	52-1165
相良コミュニティ防災センター	相良58-1	52-4545
相良小学校	波津1642	52-1433
相良高等学校	波津1700-3	52-1133
相良B&G海洋センター	波津572	52-4600
あおぞら保育園(遊戯室)	須々木123-3	52-3141
多目的体育館	須々木157	23-5100
鬼女新田公民館	鬼女新田457-1	52-4411
相良原子力防災センター「サーボ」	須々木150	23-6450

**凡例**

- 市指定避難所
- 市役所
- 警察署
- 交番
- 消防署
- 市境
- 土砂災害(特別)警戒区域
- 特別警戒区域
- 警戒区域
- 砂防指定地
- 地すべり防止区域
- 急傾斜地崩壊危険区域
- 主流路
- 家屋倒壊のおそれのある区域
- 氾濫流
- 河川浸食
- 救護所
- 雨量観測所
- 水位観測所
- 河川
- 高速道路
- 主要道路
- 浸水想定区域
- 浸水深 10.0m~20.0m
- 浸水深 5.0m~10.0m
- 浸水深 3.0m~5.0m
- 浸水深 1.0m~3.0m
- 浸水深 0.5m~1.0m
- 浸水深 0.3m~0.5m
- 浸水深 0.3m未満



**災害拠点施設**

牧之原市役所  
 榛原庁舎 (0548)23-0001  
 相良庁舎 (0548)53-2600

施設名	所在地	電話
第1次被災後すぐ開設	相良総合グラウンド	菅ヶ谷1014-2 52-2451
第2次被災状況により必要に応じて開設	相良保健センター	相良275 53-2611
	萩間小学校	黒子75 54-0020



問い合わせ先  
 牧之原市役所 榛原庁舎 総務部 危機管理課 電話番号 0548-23-0056  
 牧之原市役所 相良庁舎 建設部 建設課 電話番号 0548-53-2628