

# 牧之原市洪水ハザードマップ

## MAKINOHARA FLOOD HAZARD MAP

### 1 榛原地区

想定最大規模(概ね1000年に1回程度起きるおそれのある大雨)

このマップは、市内を流れる坂口谷川、萩間川、勝間田川、三栗川、朝生川、須々木川、菅ヶ谷川、白井川、部ヶ谷川、茂川、新溝川および隣接する吉田町を流れる湯田川、大井川が大雨によって増水し、氾濫した場合に想定される浸水の範囲と深さ、避難所や避難時の危険箇所を示した地図です。(上記以外の小規模な河川や水路から溢れ、低い土地が浸水するなど、マップに示した浸水区域以外でも浸水する可能性があります。)

内水浸水の範囲は、河川の洪水浸水と、都市下水道雨水施設の整備状況を考慮して、想定される浸水範囲を示したものです。大雨で危険が予想される際には、市役所から警戒レベルに応じて、避難指示などの避難情報が発令されます。これらの避難情報を収集して、早めの避難をお願いします。

#### 浸水想定区域の対象雨量

Rainfall assumed for evaluation of inundation area

河川名 River name	対象雨量 Assumed rainfall
坂口谷川 Sagachiyogawa	18時間の雨量 772mm Rainfall in 18 hours
萩間川 Hagimagawa	15時間の雨量 729mm Rainfall in 15 hours
勝間田川 Katsumetawaga	15時間の雨量 740mm Rainfall in 15 hours
湯田川 Yutawaga	14時間の雨量 729.3mm Rainfall in 14 hours
三栗川 Mitsurigawa	15時間の雨量 740mm Rainfall in 15 hours
朝生川 Asougawa	15時間の雨量 740mm Rainfall in 15 hours
須々木川 Susukigawa	18時間の雨量 751mm Rainfall in 18 hours
菅ヶ谷川 Sugayagawa	15時間の雨量 729mm Rainfall in 15 hours
白井川 Shirai-gawa	15時間の雨量 729mm Rainfall in 15 hours
部ヶ谷川 Hewayagawa	15時間の雨量 729mm Rainfall in 15 hours
茂川 Mogawa	12時間の雨量 708mm Rainfall in 12 hours
新溝川 Ninmugawa	12時間の雨量 708mm Rainfall in 12 hours
大井川 Oiwaga	2日間の雨量 787mm Rainfall in 2 days

#### 災害拠点施設

Disaster base facility

牧之原市役所  
Makinohara city office  
〒447-1  
相良庁舎 (0548)53-2600  
相良275

榛原庁舎 (0548)23-0001  
静波447-1

#### 市指定避難所 Designated Shelter

施設名 Facilities name	所在地 Address	電話 Telephone
坂部保育園(遊戯室) Sakabe nursery school	坂部468-1	29-0208
坂部小学校 Sakabe elementary school	坂部468-1	29-0200
勝間田会館※※※ Katsumeta public hall	勝間246-1	28-0201
勝間田小学校(農村の家含む)※※※ Katsumeta elementary school(including rural home)	勝間588-3	28-0013
勝間田保育園(遊戯室)※※※ Katsumeta nursery school (play room)	勝間567-3	28-0329
細江保育園(遊戯室)※※※ Hosoe nursery school (play room)	細江3364-2	22-5263
細江コミュニティセンター Hosoe community center	細江1106-1	22-7210
細江小学校※※※ Hosoe elementary school	細江1260	22-0024
榛原中学校※※※ Hosonaka junior high school	仁田100-1	22-0025
牧之原コミュニティセンター Makinohara community center	布引原256-4	27-3709
川崎コミュニティ防災センター※※※ Kawasaki community disaster reduction center	勝保1212	22-7532
榛原高等学校※※※ Hosonaka high school	静波850	22-0380
静波保育園(遊戯室)※※※ Shizunari nursery school (play room)	静波991-5	22-0155
川崎小学校※※※ Kawasaki elementary school	静波1001-1	22-0027
静波コミュニティ防災センター Shizunari community disaster reduction center	静波2130-5	22-1140
旧片浜小学校 Katahama former elementary school	片浜1210	52-0311
片浜コミュニティ防災センター Katahama community disaster reduction center	片浜1111-3	52-3763
榛原文化センター※※※ Hosonaka culture center	静波1024-3	23-0098

#### 救護所 First aid

施設名 Facilities name	所在地 Address	電話 Telephone
第1次被災後すぐ開設 第1次被災後すぐ開設	榛原総合運動公園ぐりんばる Hosonaka sports park (Gurinbaru)	仁田739-3 22-8899
第2次被災状況により必要に応じて開設 第2次被災状況により必要に応じて開設	総合健康福祉センター(さざんか) General health and welfare center (sazanaka)	静波991-1 23-0024
	川崎コミュニティ防災センター Kawasaki community disaster reduction center	勝保1212 22-7532
	牧之原コミュニティセンター Makinohara community center	布引原256-4 27-3709
	坂部区民センター Sakabe district center	坂部508-1 29-0201
	勝間田会館 Katsumeta public hall	勝間246-1 28-0201
	細江コミュニティセンター Hosoe community center	細江1106-1 22-7210

#### 救護病院 First aid hospital

施設名 Facilities name	所在地 Address	電話 Telephone
榛原総合病院 Hosonaka general hospital	細江2887-1	22-1131

※ 洪水時、避難しない。 ※ 災害状況により開設。

#### 凡例 Legend

市指定避難所 Designated shelter	救護所 First aid
市役所 City office	雨量観測所 Rain gauge station
警察署 Police department	水位観測所 Water level gauge station
交番(駐在所・派出所) Police box	病院 Hospital
消防署 Fire station	高速道路 Highway
市境 Administration boundary	主要道路 Main road
河川 River	

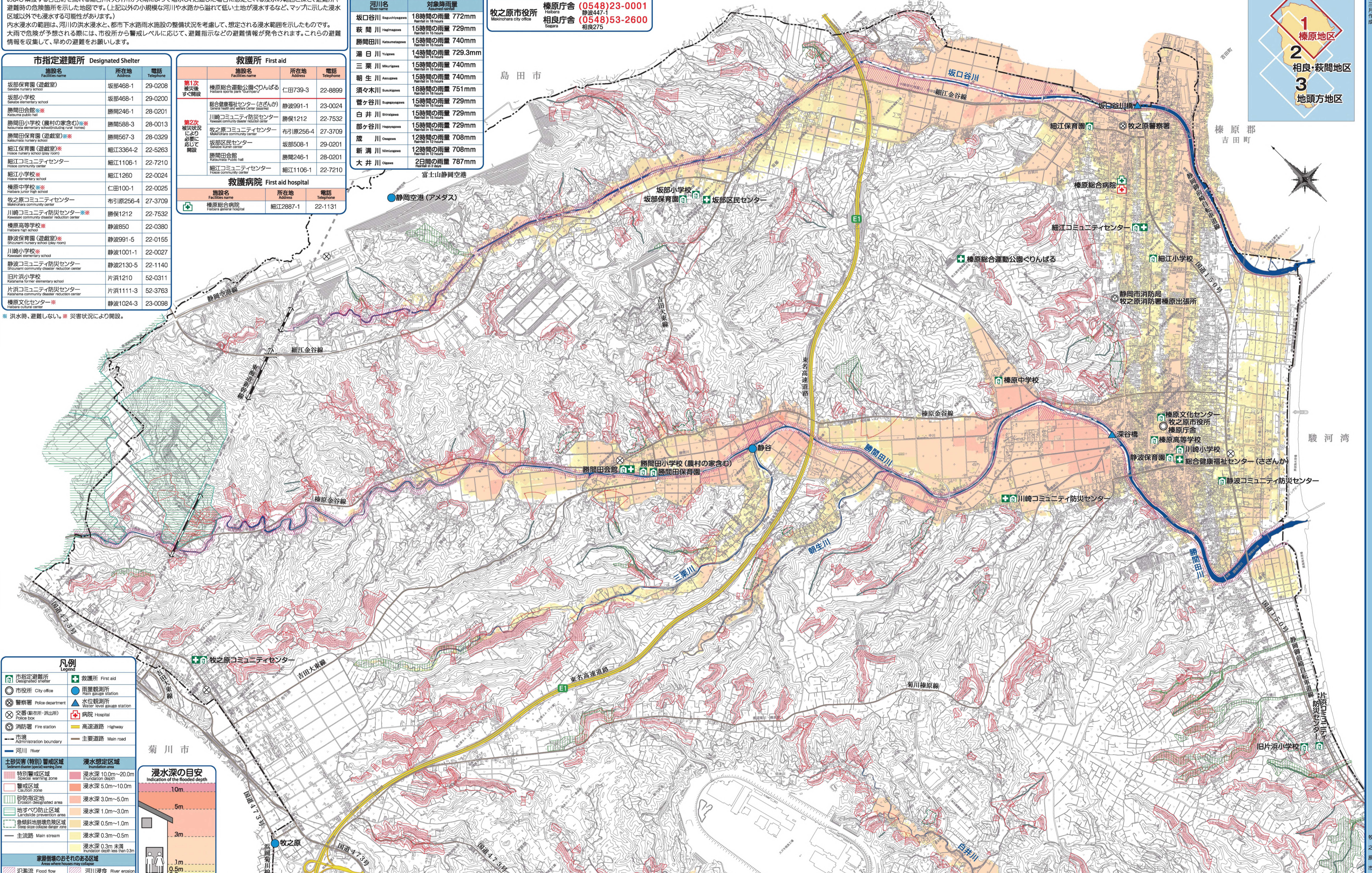
#### 土砂災害(特別)警戒区域

Special warning zone

特別警戒区域 Special warning zone	浸水想定区域 Inundation area
警戒区域 Caution zone	浸水深 10.0m~20.0m Inundation depth
砂防指定地 Erosion designated area	浸水深 5.0m~10.0m
地すべり防止区域 Landslide prevention area	浸水深 3.0m~5.0m
急傾斜地崩壊危険区域 Steep slope collapse danger zone	浸水深 1.0m~3.0m
主流路 Main stream	浸水深 0.5m~1.0m
家屋倒壊のおそれのある区域 Areas where houses may collapse	浸水深 0.3m~0.5m
氾濫流 Flood flow	浸水深 0.3m未満 Inundation depth less than 0.3m
河川浸食 River erosion	

#### 浸水深の目安 Indication of the flooded depth

10m
5m
3m
1m
0.5m
0.3m



令和八年三月作成

牧之原市