

③ 介護保険施設へ入居する

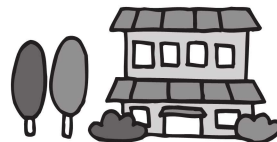
● 生活介護が中心の施設

施設へ入居する

要介護
3~5

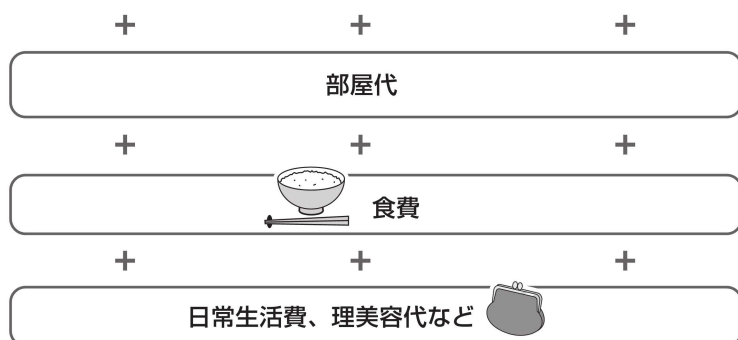
介護老人福祉施設（特別養護老人ホーム）

つねに介護が必要で、自宅では介護ができない方が対象の施設です。食事、入浴、排せつなど日常生活の介護や健康管理を受けられます。



| 要介護度 | 自己負担が1割の場合 | | | |
|------|------------|---------|---------|-------------|
| | 従来型個室 | 多床室 | ユニット型個室 | ユニット型個室の多床室 |
| 要介護3 | 732円/日 | 21,960円 | 815円/日 | 24,450円 |
| 要介護4 | 802円/日 | 24,060円 | 886円/日 | 26,580円 |
| 要介護5 | 871円/日 | 26,130円 | 955円/日 | 28,650円 |

※多床室とは、4人部屋等の個室以外の居室
※ユニット型個室とは、小人数ごとに共同生活室(リビング)がある個室



◇このほかに、施設の提供するサービスや利用者が選択するサービスによって費用が追加されます。
◇オムツ代は利用料に含まれます。

※食費・部屋代は国が示す標準的な金額です。具体的な料金は各施設にお問い合わせください。
※低所得の方には、食費や部屋代が軽減される制度があります。(22ページ~)

新規入所は、原則として要介護3以上の人が対象です。

※ただし、すでに入所している要介護1・2の人(要介護3以上から要介護1・2に状態が改善された場合も含む)や、制度改正後に要介護3以上で新規入所したのち要介護1・2に状態が改善された場合でも、やむを得ない事情があれば、引き続き入所できる経過措置が設けられています。また、要介護1・2で認知症などやむを得ない事情があれば、新規入所が認められる場合があります。

市内施設の部屋代・食費(30日あたり)

※令和8年4月現在

| 施設名 | 部屋代 | | | 食費 |
|--------|---------------------|-------------------|---------------------|---------------------|
| | 従来型個室 | 多床室 | ユニット型個室 | |
| 相良清風園 | 1,300円/日 39,000円 | 950円/日 28,500円 | - | 1,750円/日 52,500円 |
| 海山荘 | - | - | 3,030円/日 90,900円 | 1,650円/日 49,500円 |
| 聖ルカホーム | - | - | 2,970円/日 89,100円 | 1,745円/日 52,350円 |
| うたしあ | - | - | 3,080円/日 92,400円 | 1,750円/日 52,500円 |

● 原則、牧之原市の被保険者が対象の特別養護老人ホーム

施設へ入居する

要介護
3~5

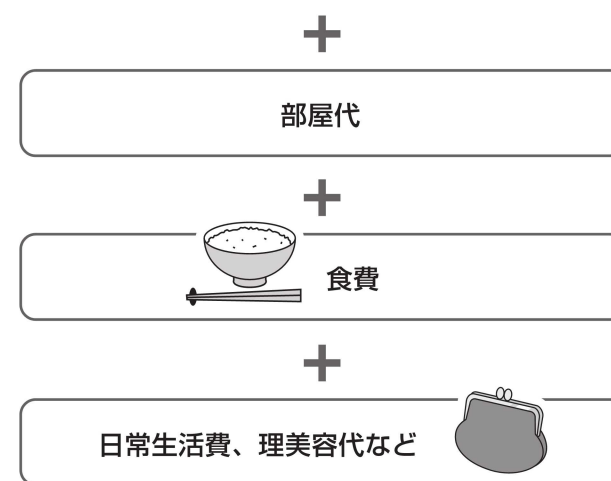
地域密着型介護老人福祉施設入所者生活介護

入所定員が29人以下の特別養護老人ホームで、日常生活上の世話や機能訓練などを行います。

※要支援1・2の人は利用できません。
サービス提供事業所は58~61ページ参照

~自己負担のめやす(30日あたり)~

| 要介護度 | 自己負担が1割の場合 ユニット型個室 | |
|------|-----------------------|----------|
| 要介護3 | 828円/日 | 約24,840円 |
| 要介護4 | 901円/日 | 約27,030円 |
| 要介護5 | 971円/日 | 約29,130円 |



◇このほかに、施設の提供するサービスや利用者が選択するサービスによって費用が追加されます。
◇オムツ代は利用料に含まれます。

※食費・部屋代は国が示す標準的な金額です。具体的な料金は各施設にお問い合わせください。
※低所得の方には、食費や部屋代が軽減される制度があります。(22ページ~)

新規入所は、原則として要介護3以上の人が対象です。

※ただし、すでに入所している要介護1・2の人(要介護3以上から要介護1・2に状態が改善された場合も含む)や、制度改正後に要介護3以上で新規入所したのち要介護1・2に状態が改善された場合でも、やむを得ない事情があれば、引き続き入所できる経過措置が設けられています。また、要介護1・2で認知症などやむを得ない事情があれば、新規入所が認められる場合があります。

市内施設の部屋代・食費(30日あたり)

※令和8年4月現在

| 施設名 | 部屋代 | | 食費 | |
|--------|----------|---------|----------|---------|
| | ユニット型個室 | | | |
| グレイス | 2,970円/日 | 89,100円 | 1,745円/日 | 52,350円 |
| すいせんの郷 | 3,030円/日 | 90,900円 | 1,650円/日 | 49,500円 |

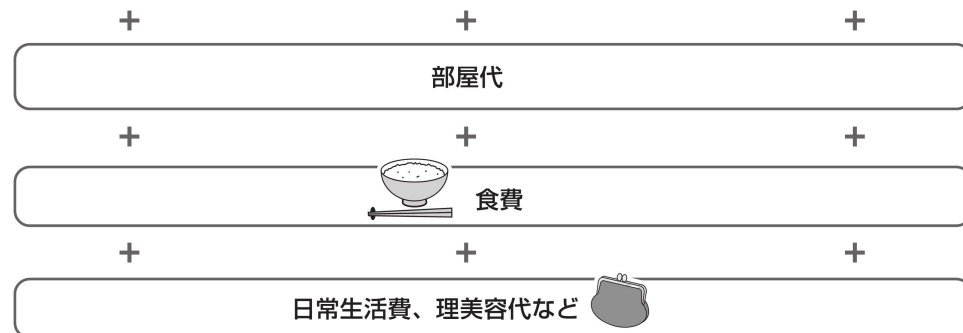
● 介護やリハビリが中心の施設

入居する
在宅復帰を目標に要介護
1~5かいごろうじんほけんしせつ
介護老人保健施設

病状が安定し、リハビリに重点をおいた介護が必要な方が対象の施設です。医学的な管理のもとでの介護や看護、リハビリを受けられ、在宅生活への復帰を目標とします。



| 自己負担のめやす (30日あたり) | | | | |
|-------------------|----------------|------------------|------------------|------------------|
| 要介護度 | 自己負担が1割の場合 | | | |
| | 従来型個室(基本型) | 多床室(基本型) | ユニット型個室(基本型) | ユニット型個室的多床室(基本型) |
| 要介護1 | 717円/日 21,500円 | 793円/日 23,790円 | 802円/日 24,060円 | |
| 要介護2 | 763円/日 22,890円 | 843円/日 25,290円 | 848円/日 25,440円 | |
| 要介護3 | 828円/日 24,840円 | 908円/日 27,240円 | 913円/日 27,390円 | |
| 要介護4 | 883円/日 26,490円 | 961円/日 28,830円 | 968円/日 29,040円 | |
| 要介護5 | 932円/日 27,060円 | 1,012円/日 30,360円 | 1,018円/日 30,540円 | |



- ◇このほかに、施設の提供するサービスや利用者が選択するサービスによって費用が追加されます。
- ◇オムツ代は利用料に含まれます。
- ※食費・部屋代は国が示す標準的な金額です。具体的な料金は各施設にお問い合わせください。
- ※低所得の方には、食費や部屋代が軽減される制度があります。(22ページ～)

市内施設の部屋代・食費(30日あたり)

※令和8年4月現在

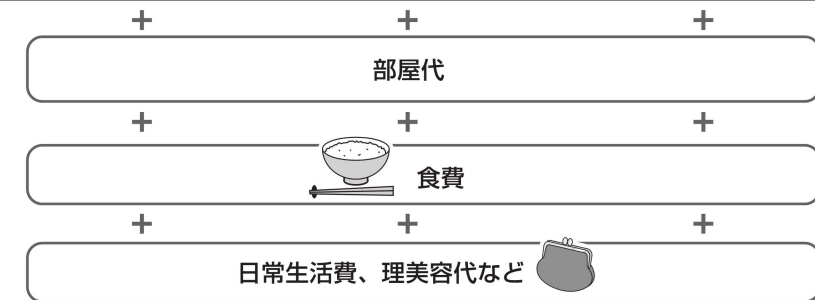
| 施設名 | 部屋代 | | 食費 |
|------|-----------------------------|----------------|------------------|
| | 従来型個室 | 多床室 | |
| はるかぜ | 1,730円/日 + 他 51,900円 + 他 | 800円/日 24,000円 | 2,200円/日 66,000円 |
| あじさい | 1,760円/日 + 他 52,800円 + 他 | 600円/日 18,000円 | 2,000円/日 60,000円 |

● 医療が中心の施設

長期療養が必要な
人が入居する要介護
1~5かいごいりょういん
介護医療院

日常的な医療管理や看取り、ターミナルケア等の医療機能と生活施設としての機能をあわせもつ介護保険施設です。

| 要介護度 | 自己負担のめやす (30日あたり) | | | | 近隣の施設 |
|------|-------------------|------------------|------------------|-------------|--|
| | 自己負担が1割の場合 | | ユニット型個室 | ユニット型個室的多床室 | |
| 要介護1 | 721円/日 21,630円 | 833円/日 24,990円 | 850円/日 25,500円 | | ・はいなん吉田病院 ・静岡広野病院 ・駿河西病院 ・掛川北病院 ・掛川東病院 など |
| 要介護2 | 832円/日 24,960円 | 943円/日 28,290円 | 960円/日 28,800円 | | |
| 要介護3 | 1,070円/日 32,100円 | 1,182円/日 35,460円 | 1,199円/日 35,970円 | | |
| 要介護4 | 1,172円/日 35,160円 | 1,283円/日 38,490円 | 1,300円/日 39,000円 | | |
| 要介護5 | 1,263円/日 37,890円 | 1,375円/日 41,250円 | 1,392円/日 41,760円 | | |



- ◇このほかに、施設の提供するサービスや利用者が選択するサービスによって費用が追加されます。
- ◇オムツ代は利用料に含まれます。
- ※食費・部屋代は国が示す標準的な金額です。具体的な料金は各施設にお問い合わせください。
- ※低所得の方には、食費や部屋代が軽減される制度があります。(22ページ～)

● 有料老人ホームなどに入居している人が介護サービスを受ける

特定施設入居者生活介護

自宅から移り住んで利用する

要支援 1・2

介護予防特定施設入居者生活介護

要介護 1~5

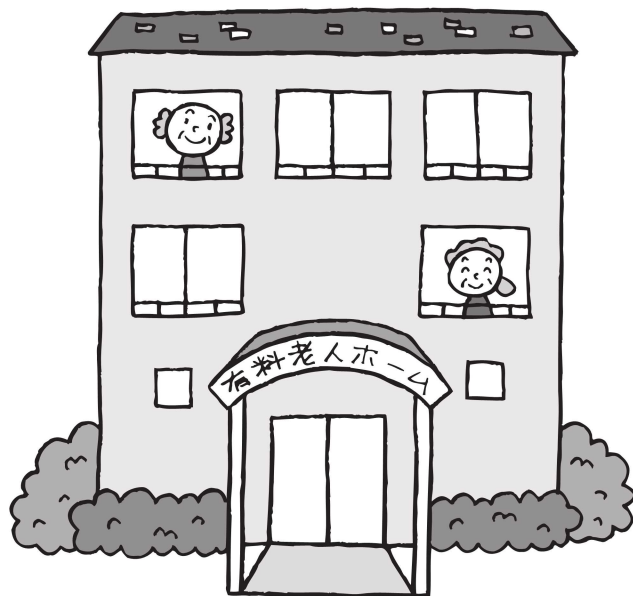
特定施設入居者生活介護

有料老人ホームやケアハウスなどに入居している高齢者に対して、入浴、排せつ、食事などの介護、その他の日常生活上の世話や機能訓練及び、療養上の世話をいたします。

サービス提供事業所は58~61ページ参照

定員30人以上の特定施設に入居した場合

入居する介護専用型特定施設(有料老人ホーム等)が定員30人以上の場合、住所地特例が適用されます。他市区町村にある施設を利用しても、住所変更前の市区町村に保険料を納め、住所変更前の市区町村から保険給付を受けます。



~自己負担のめやす(30日あたり)~

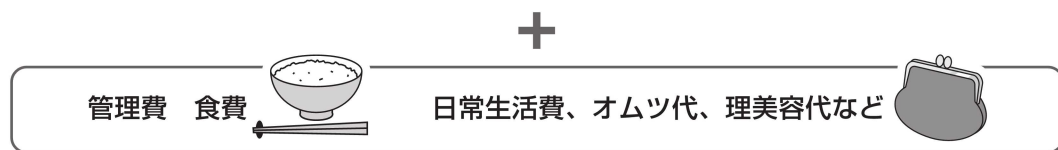
○介護予防特定施設入居者生活介護

| 要介護度 | 自己負担が1割の場合 | |
|------|------------|--------|
| 要支援1 | 183円/日 | 5,490円 |
| 要支援2 | 313円/日 | 9,390円 |

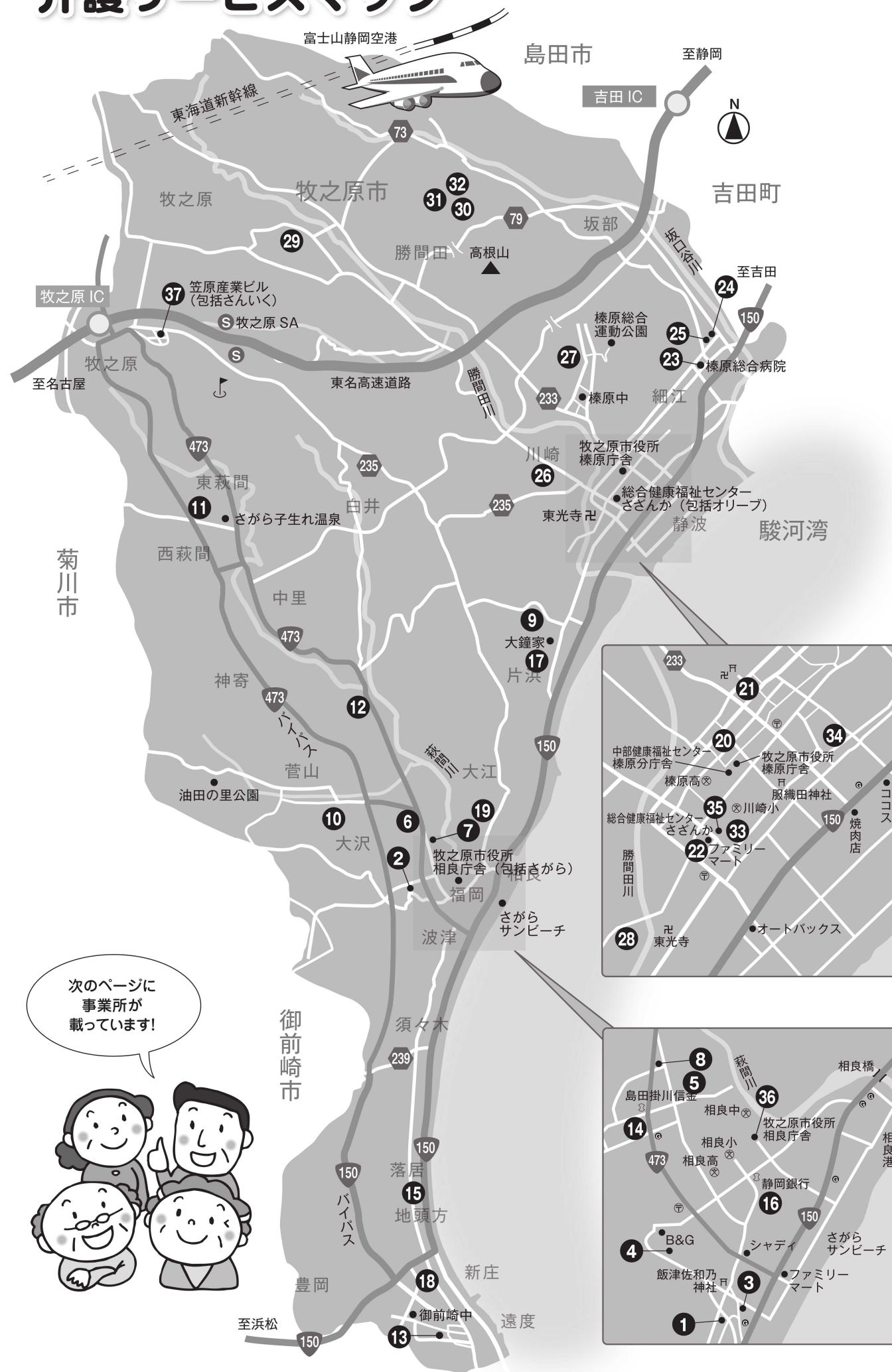
★施設内で実施する介護サービスの提供を外部のサービス事業者にて行う外部サービス利用型(指定介護予防)特定施設入居者生活介護費が導入されました。

○特定施設入居者生活介護

| 要介護度 | 自己負担が1割の場合 | |
|------|------------|---------|
| 要介護1 | 542円/日 | 16,260円 |
| 要介護2 | 609円/日 | 18,270円 |
| 要介護3 | 679円/日 | 20,370円 |
| 要介護4 | 744円/日 | 22,320円 |
| 要介護5 | 813円/日 | 24,390円 |



介護サービスマップ



次のページに事業所が載っています!

