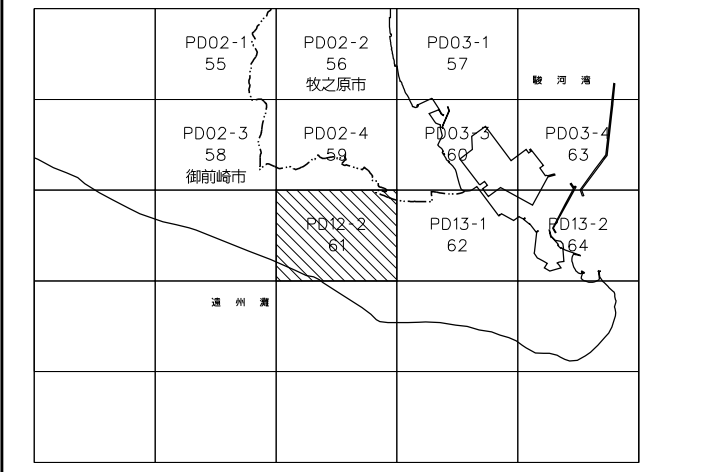


# 牧之原市 61

牧之原市 61  
VIII - PD 12-2



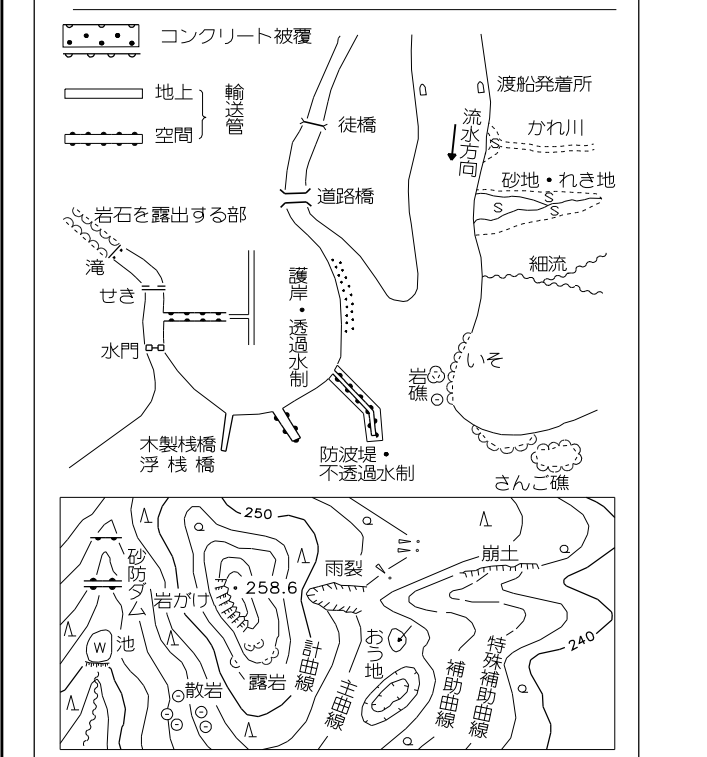
記号

|         |       |
|---------|-------|
| △ 12.2  | 三等点   |
| □ 12.04 | 水準点   |
| ○ 14.8  | 地質調査点 |
| ○ 25.6  | 調査点   |
| ○ 18.7  | 調査点   |
| ▽ 25.6  | 調査点   |
| ■ 18.73 | 調査点   |
| ▲ 32.65 | 調査点   |

|   |    |   |    |
|---|----|---|----|
| ○ | 公園 | △ | 公園 |
| △ | 公園 | △ | 公園 |
| △ | 公園 | △ | 公園 |
| △ | 公園 | △ | 公園 |
| △ | 公園 | △ | 公園 |
| △ | 公園 | △ | 公園 |
| △ | 公園 | △ | 公園 |
| △ | 公園 | △ | 公園 |
| △ | 公園 | △ | 公園 |
| △ | 公園 | △ | 公園 |
| △ | 公園 | △ | 公園 |
| △ | 公園 | △ | 公園 |
| △ | 公園 | △ | 公園 |
| △ | 公園 | △ | 公園 |
| △ | 公園 | △ | 公園 |
| △ | 公園 | △ | 公園 |
| △ | 公園 | △ | 公園 |
| △ | 公園 | △ | 公園 |
| △ | 公園 | △ | 公園 |
| △ | 公園 | △ | 公園 |
| △ | 公園 | △ | 公園 |
| △ | 公園 | △ | 公園 |

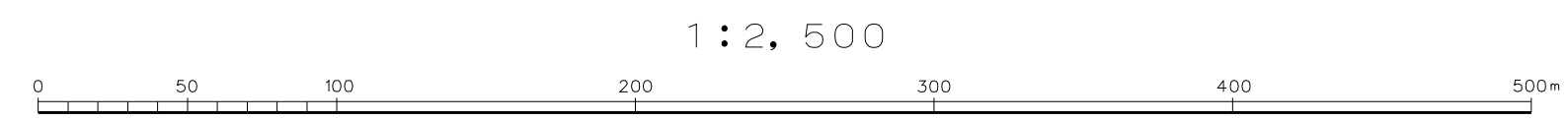
|    |    |    |    |
|----|----|----|----|
| —— | 道路 | —— | 道路 |
| —— | 道路 | —— | 道路 |
| —— | 道路 | —— | 道路 |
| —— | 道路 | —— | 道路 |
| —— | 道路 | —— | 道路 |
| —— | 道路 | —— | 道路 |
| —— | 道路 | —— | 道路 |
| —— | 道路 | —— | 道路 |
| —— | 道路 | —— | 道路 |
| —— | 道路 | —— | 道路 |
| —— | 道路 | —— | 道路 |
| —— | 道路 | —— | 道路 |
| —— | 道路 | —— | 道路 |
| —— | 道路 | —— | 道路 |
| —— | 道路 | —— | 道路 |
| —— | 道路 | —— | 道路 |
| —— | 道路 | —— | 道路 |
| —— | 道路 | —— | 道路 |
| —— | 道路 | —— | 道路 |
| —— | 道路 | —— | 道路 |

|    |     |    |     |
|----|-----|----|-----|
| —— | 境界線 | —— | 境界線 |
| —— | 境界線 | —— | 境界線 |
| —— | 境界線 | —— | 境界線 |
| —— | 境界線 | —— | 境界線 |
| —— | 境界線 | —— | 境界線 |
| —— | 境界線 | —— | 境界線 |
| —— | 境界線 | —— | 境界線 |
| —— | 境界線 | —— | 境界線 |
| —— | 境界線 | —— | 境界線 |
| —— | 境界線 | —— | 境界線 |
| —— | 境界線 | —— | 境界線 |
| —— | 境界線 | —— | 境界線 |
| —— | 境界線 | —— | 境界線 |
| —— | 境界線 | —— | 境界線 |
| —— | 境界線 | —— | 境界線 |
| —— | 境界線 | —— | 境界線 |
| —— | 境界線 | —— | 境界線 |
| —— | 境界線 | —— | 境界線 |



座標系は平成14年国土交通省告示第9号の規定による第Ⅶ座標系  
投影は横メルカトル投影  
図面に表示してある座標はメートル単位  
方眼は0.5メートル間隔  
高さの基準は東京湾の平均海面  
等高線の間隔は2メートル

令和6年測量  
1. 令和4年11月撮影空中写真  
2. 令和5年12月現地調査



【この測量結果は、国土地理院長の承認及び助産を得て、開設済の測量標及び測量成果を使用し得たものである（承認番号）H20-第116号】  
【この測量結果は、国土地理院長の助産を受け得たものである。（助産番号）第222号】

株式会社日建技術コンサルタント調製