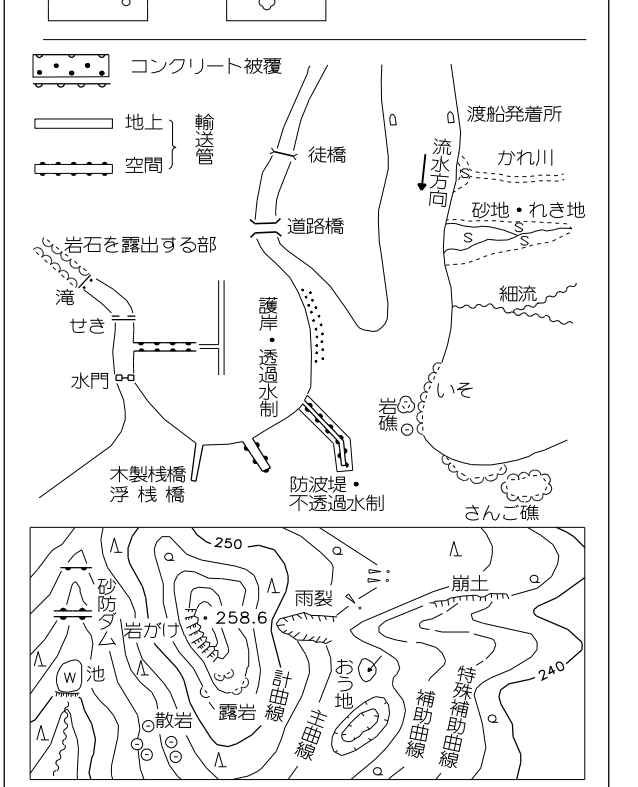


記号	
[Symbol]	三角点
[Symbol]	水塔点
[Symbol]	公道及び私有地の境界線
[Symbol]	測量点
[Symbol]	公共建築物(本館等)
[Symbol]	公共建築物(支店等)
[Symbol]	電子基準点

[Symbol]	公園	[Symbol]	公園
[Symbol]	公園	[Symbol]	公園
[Symbol]	公園	[Symbol]	公園
[Symbol]	公園	[Symbol]	公園
[Symbol]	公園	[Symbol]	公園

[Symbol]	公園	[Symbol]	公園
[Symbol]	公園	[Symbol]	公園
[Symbol]	公園	[Symbol]	公園
[Symbol]	公園	[Symbol]	公園
[Symbol]	公園	[Symbol]	公園

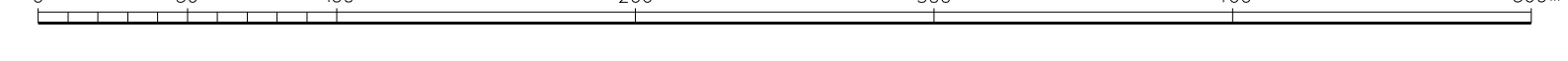
[Symbol]	公園	[Symbol]	公園
[Symbol]	公園	[Symbol]	公園
[Symbol]	公園	[Symbol]	公園
[Symbol]	公園	[Symbol]	公園



座標系は平成14年国土交通省告示第9号の規定による第VIII座標系
投影は横メルカトル投影
図面に表示してある座標値はキロメートル単位
力線は0.5キロメートル間隔
高さの基準は東京湾の平均海面
等高線の間隔は2メートル

令和6年測量
1. 令和4年11月 撮影空中写真
2. 令和5年12月 現地調査

1:2,500



「この測量結果は、国土地理院長の承認及び助成を得、国務省の測量標及び測量結果を使用して得たものである(承認番号)H20 部公 第116号」
「この測量結果は、国土地理院長の助成を受けて得たものである。(助成番号) 昭 5 部公 第262号」