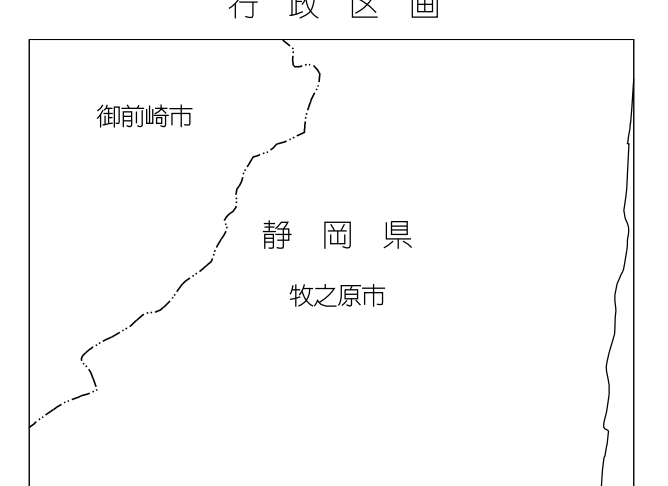
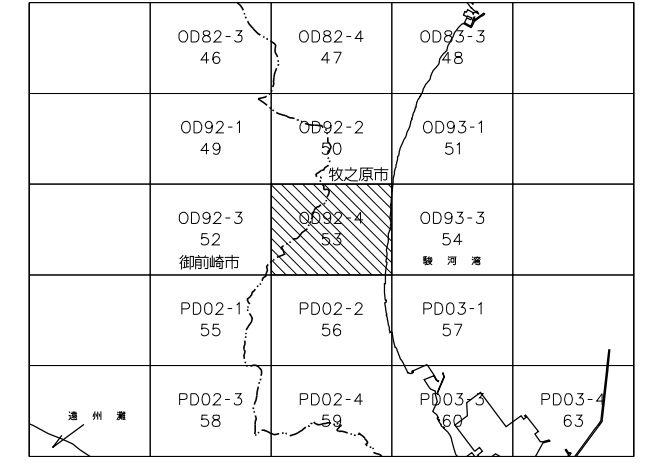


# 牧之原市 53



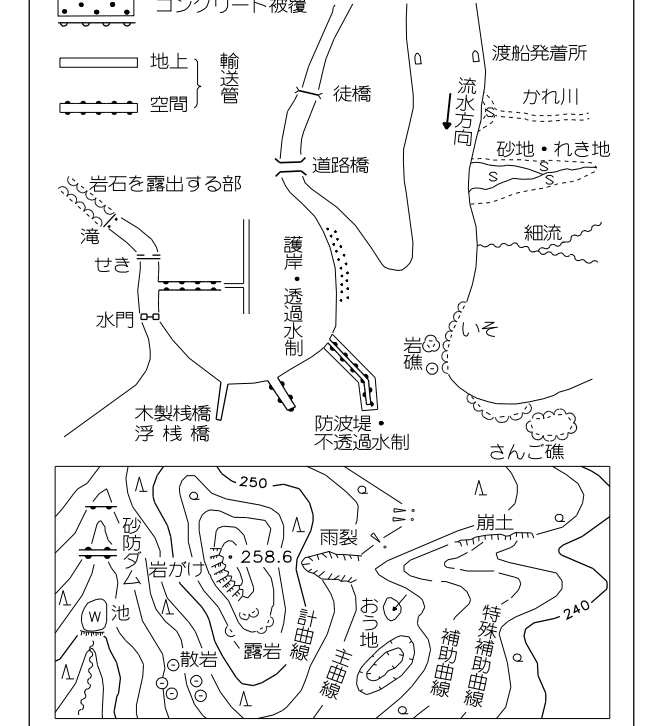
記号

△37.2	三角点
□12.04	水準点
○14.8	高木測図印
○25.6	標高不明な印
○18.7	図面調査点
▽25.6	公設水準点
■18.73	公設水準点 (基準点)
■32.65	電子水準点

◎	国営公園	①	第一種公園
△	国営公園	②	第二種公園
○	県営公園	③	第三種公園
◎	市営公園	④	第四種公園
◎	市民公園	⑤	第五種公園
◎	緑地	⑥	第六種公園
◎	緑地	⑦	第七種公園
◎	緑地	⑧	第八種公園
◎	緑地	⑨	第九種公園
◎	緑地	⑩	第十種公園
◎	緑地	⑪	第十一種公園
◎	緑地	⑫	第十二種公園
◎	緑地	⑬	第十三種公園
◎	緑地	⑭	第十四種公園
◎	緑地	⑮	第十五種公園

——	幹線道路	——	幹線道路
——	普通道路	——	普通道路
——	歩道	——	歩道
——	建設中の道路	——	建設中の道路
——	多摩・分譲地	——	多摩・分譲地
——	遊歩道	——	遊歩道
——	遊歩道	——	遊歩道
——	遊歩道	——	遊歩道

——	堤防	——	堤防
——	防波堤	——	防波堤
——	人工・土留	——	人工・土留
——	人工・土留	——	人工・土留
——	人工・土留	——	人工・土留
——	人工・土留	——	人工・土留



座標系は平成14年国土交通省告示第9号の規定による第Ⅴ座標系  
投影は横メルカトル図法  
図面に表示した数値はすべてメートル単位  
方眼は0.5キロメートル間隔  
高さの基準は東経湾の平均海面  
等高線の間隔は2メートル

令和6年測量  
株式会社日建技術コンサルタント調製  
1. 令和4年11月撮影空中写真  
2. 令和5年12月現地調査

1:2,500  
0 50 100 200 300 400 500

「この測量成果は、国土地理院長の承認及び助産を得、同院所管の測量標及測量成果を使用し得たものである(承認番号)H20第116号」  
「この測量成果は、国土地理院長の助産を受けて得たものである。」  
(測量番号)第 5 部 第282号」