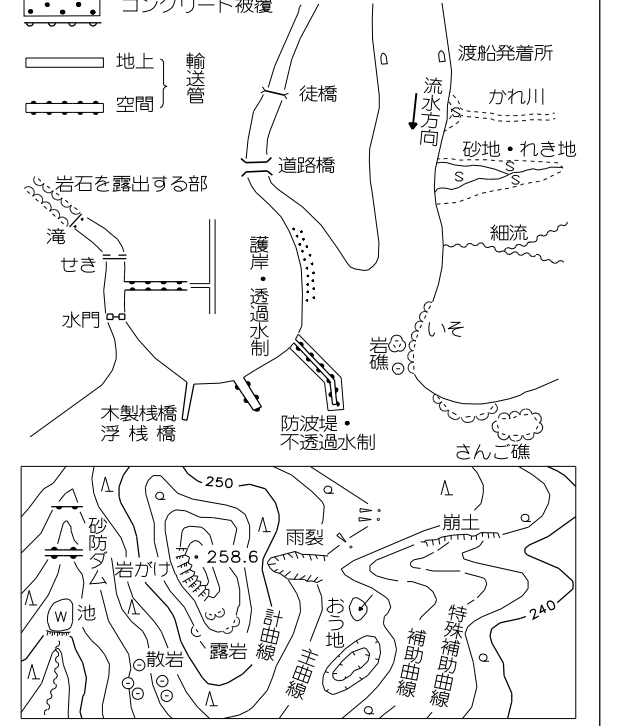


△37.2	三井 点
□12.04	水 溝 点
○14.8	地 中 埋 設 管 線 点
●25.6	埋 設 管 線 点
○18.7	埋 設 管 線 点
▽25.6	公 共 溝 道 点
■18.73	公 共 溝 道 点
▲32.65	電 子 溝 道 点

○	田 舎 地	△	墓 地
△	農 業 地	△	墓 地
○	農 業 地	△	墓 地
○	農 業 地	△	墓 地
○	農 業 地	△	墓 地

○	田 舎 地	△	墓 地
△	農 業 地	△	墓 地
○	農 業 地	△	墓 地
○	農 業 地	△	墓 地
○	農 業 地	△	墓 地



座標系は平成14年国土交通省告示第9号の規定による第Ⅷ座標系  
投影は横メルカトル投影  
図面に表示してある座標値は10メートル単位  
力値は0.5メートル平均海面  
高さの基準は東京湾の平均海面  
等高線の間隔は2メートル

株式会社日建技術コンサルタント調製

令和 6年測量  
(1) 1. 令和 4年 11月 撮影空中写真  
2. 令和 5年 12月 現地調査

1:2,500



【この測量成果は、国土地理院長の承認及び助産を得て、国産測量の測量標及び測量成果を使用して得たものである(承認番号)H20 部公 第116号】  
【この測量成果は、国土地理院長の助産を受けて得たものである。(助産番号)部 公 第262号】

計画機関 牧之原市