



手順④ 巨大地震や津波が発生した時、自宅はどうなる？



地震・・・巨大地震の時には「震度6弱」以上の揺れが来ます。

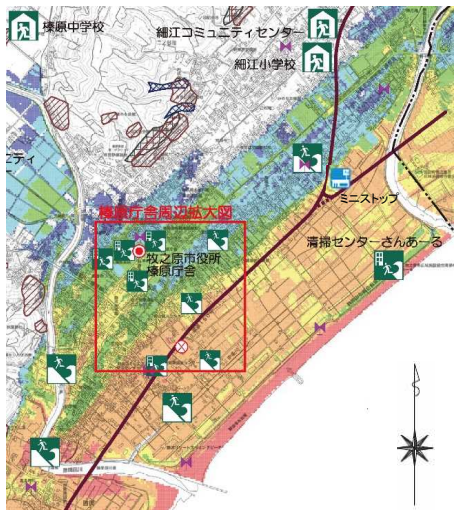


津波・・・① 自宅に、津波が「来るのか」、「来ないのか」？

② 揺れてから「どのくらいの時間で」津波が来るのか？  
をマップで確認しよう！

<津波浸水想定区域>

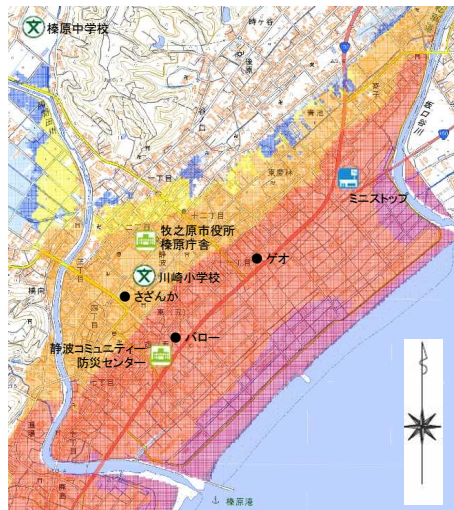
牧之原市津波ハザードマップより



津波による浸水深			
	0.3m未満		3.0m以上 5.0m未満
	0.3m以上 1.0m未満		5.0m以上 10.0m未満
	1.0m以上 2.0m未満		10.0m以上 20.0m未満
	2.0m以上 3.0m未満		20.0m以上

<津波到達時間>

国土地理院地図より



津波到達時間	
	30分以上
	30分以上 30分未満
	20分以上 25分未満
	15分以上 20分未満
	10分以上 15分未満
	5分以上 10分未満
	5分未満

南海トラフ巨大地震ケース1

手順⑤ 「どこに」、「いつまでに」避難すればいい？

津波が来る場合

「津波到達時間」までに、たどり着くことができる「避難先」に避難します。  
「到達時間」と「避難先」を、「わたしの避難計画」に書こう！

津波が来ない場合

区や町内会で決められている「避難先(集合場所)」に一旦集合します。  
「避難先(集合場所)」を、「わたしの避難計画」に書こう！

※避難先が分からない場合は、牧之原市HP「指定緊急避難場所(榛原地域)」で確認しよう！

山折

目次

大雨の時 (河川氾濫の危険・土砂災害の危険)

手順① 避難に時間がかかる人はいるかな？

1ページ

手順② 大雨の時、自宅はどうなる？

2ページ

手順③ 「避難先」、「タイミング」、「情報収集手段」は？

3ページ

巨大地震・津波が発生したら・・・

手順④ 巨大地震や津波が発生した時、自宅はどうなる？

4ページ

手順⑤ 「どこに」、「いつまでに」避難すればいい？

4ページ

完成みほん

赤字の例のように書いていきます。

ガイドに沿って  
これをつくっていくよ！



「わたしの避難計画」

～作成ガイドで確認したことをメモしておこう～

大雨の時

- 河川氾濫
- 土砂災害
- 避難先: 自宅の2階に行く
- 避難先(集合場所): 指定避難場所へ
- 津波避難タワーに到着する

巨大地震の時

- 自宅に津波が来る地域
- 自宅に津波が来ない地域
- 避難先(集合場所): 指定避難場所へ
- 自宅に津波が来ない場合は 自宅待機

自由記載欄 (持ち出し袋や、家族や親戚の電話番号等 など)

(大雨の時) 2階に「持ち出し袋」と「防災トイレ」を持って行く！  
くすりを持って行くことを忘れない！

手順① 避難に時間がかかる人はいるかな？

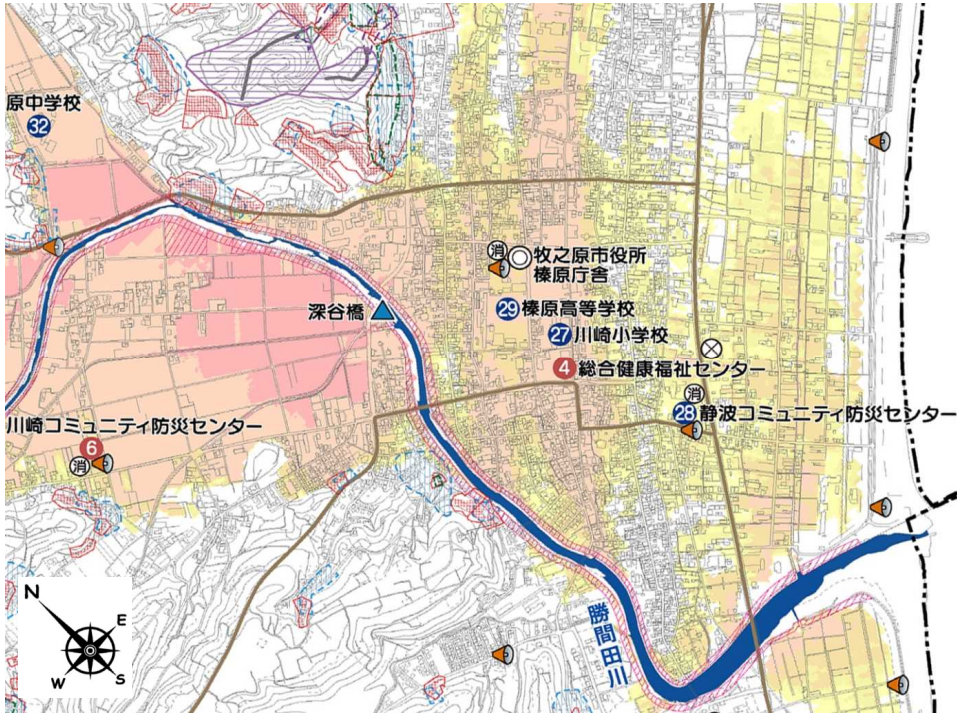
- ・高齢で歩くのがおそい方など「避難に時間がかかる人」がいる場合、早めの避難が必要です。
- ・ひとり暮らしなどで、避難に「支援が必要な方」は、支援してもらう方を決めてお願いしておこう！

手順② 大雨の時、自宅はどうなる？

自宅に災害の危険があるか  
マップで確認しよう！



牧之原市河川洪水ハザードマップ(最大規模)より



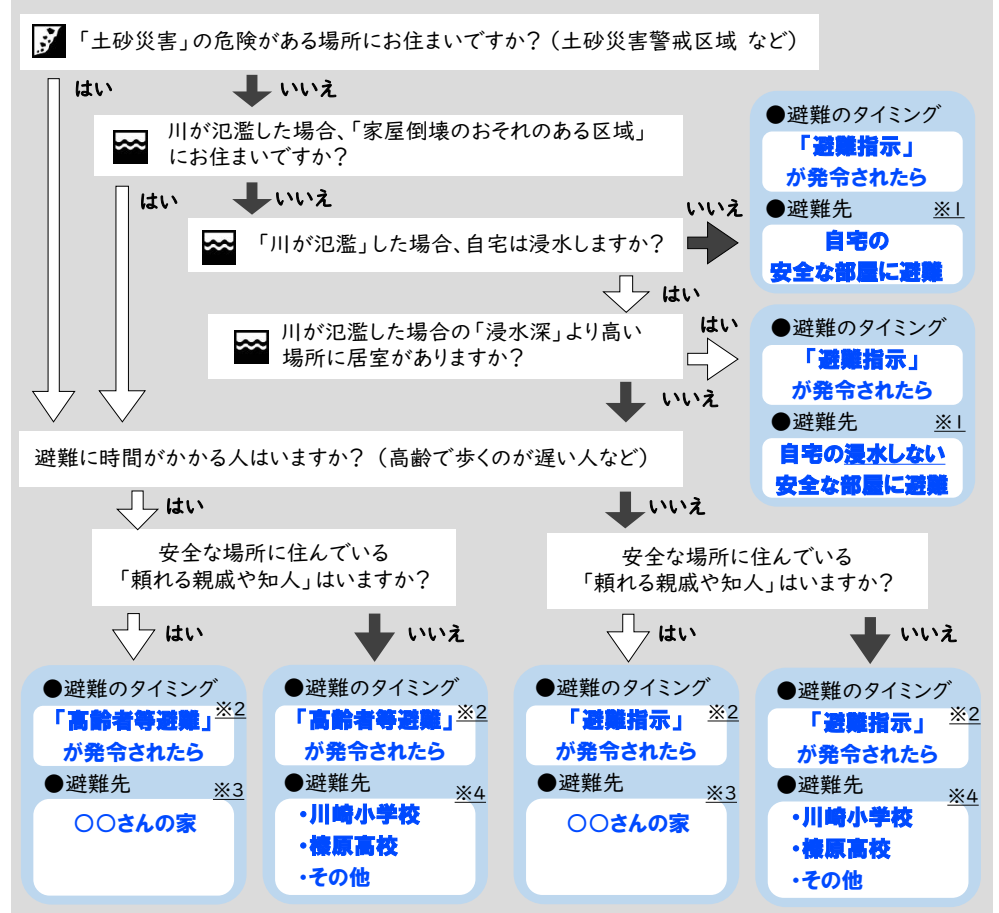
凡例	
土砂災害危険箇所 Sediment disaster danger area	浸水想定区域 Inundation area
特別警戒区域 Special warning area	浸水深 5.0m~10.0m Inundation depth
警戒区域 Caution zone	浸水深 3.0m~5.0m
砂防指定地 Location designated area	浸水深 1.0m~3.0m
地すべり防止区域 Landslide prevention area	浸水深 0.5m~1.0m
急傾斜地崩壊危険区域 Steep slope collapse danger zone	浸水深 0.3m~0.5m
土石流危険渓流 Debris flow danger stream	浸水深 0.3m 未満 Inundation depth less than 0.3m
土石流危険区域 Debris flow danger zone	家屋倒壊のおそれのある区域 Areas where houses may collapse
主流路 Main stream	氾濫流 Flood flow
急傾斜地崩壊危険箇所 Landslide danger spot steep slope	河川浸食 River erosion
地すべり危険箇所 Landslide danger spot	

凡例	
市役所 City office	雨量観測所 Rain gauge station
警察署 Police department	水位観測所 Water level gauge station
交番(駐在所・派出所) Police box	同報無線通信施設 Report wireless communication facility
消防署 Fire station	高速道路 Highway
消防団詰所 Fire song volunteer station	主要道路 Main road
市境 Administration boundary	河川 River

谷折り

手順③ 「避難先」、「避難のタイミング」、「情報収集手段」は？

① 下の図の矢印をたどっていき、たどりついた「避難先」と「避難のタイミング」を  
「わたしの避難計画」に書き写そう！



- ※1 水が引くまでの間の「飲み水・食料」や「簡易トイレ」などの持ち出し品を準備しておこう！
- ※2 高齢者等避難が発令されるよりも前に「自主避難所」が開設されている場合もあります。区長さんや町内会長さんに聞いてみて、可能な限り早期の避難を心がけよう！
- ※3 親戚や知人の家には、安全に避難できるうちに避難しよう！
- ※4 被害状況によっては、指定避難所以外の避難所が開設される場合もあります。下の「牧之原市LINE」や「まきのほらTeaメール」から避難所の開設状況を確認しよう！

② 「情報収集手段」を決めよう！

市内の高齢者等避難や避難指示、避難所の情報

牧之原市 LINE  まきのほら Teaメール 

県内の防災情報

静岡県 防災アプリ  テレビ・ラジオ  ボタンで「避難情報表示」