



【新設】令和6年度牧之原市

省エネルギー診断奨励金

省エネ診断を実施してエネルギーの使用状況や設備の運営管理を調査！

省エネ診断のメリット

その1 費用のかからない省エネ改善

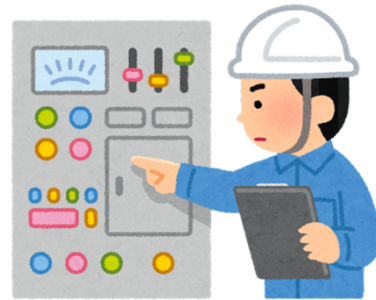
経営改善に直結した即効性のあるコスト削減が期待できます。

その2 エネルギーの「ムダ」の見える化

ムダなエネルギー(電気やガスなど)の使用削減による利益確保、さらには経営力強化につながる気づきが得られます。

その3 専門家からの各種アドバイス

運用改善による省エネ提案や高効率省エネ設備等への更新提案、補助金の情報がわかります。



奨励金の額

対象の省エネルギー診断に要した経費のうち診断料金(裏面参照)に相当する額

省エネ診断料が実質

無料

診断内容

- 設備・機器の最適な使い方
- メンテナンス方法の改善による省エネ
- 温度・照度など設定値の適正化
- 高効率機器への更新
- 排熱等エネルギーロスの改善、有効性
- 太陽光発電など再エネ設備導入提案

奨励金交付の対象者

- ・市税に滞納がないこと
- ・市内に事業所を有し、以下表中(ア)(イ)のいずれかを満たす法人または個人事業主

業種	資本金の額または出資の総額(ア)	常時使用する従業員の数(イ)
製造業(建設業・運輸業含む)	3億円以下	300人以下
卸売業	1億円以下	100人以下
サービス業	5,000万円以下	100人以下
小売業	5,000万円以下	50人以下

手続きの流れ

① 省エネ診断受診

② 奨励金申請

③ 奨励金交付

- ① 一般財団法人省エネルギーセンターが実施する**省エネ最適化診断**または**省エネお助け隊**が実施する**省エネ診断**を受診(裏面参照)
- ② **受診・診断料の支払い・結果報告書の受理後**、牧之原市省エネルギー診断奨励金交付申請をしてください。

【必要書類】

- ・省エネルギー診断奨励金交付申請書(様式第1号)
- ・省エネルギー診断に係る領収書の写し
- ・省エネルギー診断の結果報告書の写し

- ③ 書類審査後、交付決定兼確定通知書と請求書を送付します。請求書を提出後、市から**診断料に相当する額**を振り込みます。



こちらから電子申請ができます。
ぜひ、ご活用ください！

裏面も
ご覧ください

【お問い合わせ先】 牧之原市役所 環境課 TEL 0548-53-2609



一般財団法人省エネルギーセンター【省エネ最適化診断】

○ 診断メニュー

メニュー	年間エネルギー使用量目安(原油換算)	診断費用(税込)
A診断(専門家1人で診断)	300kl未満	10,450円
B診断(専門家2人で診断)	300~1,500kl未満	16,500円
大規模診断(事前打合せ+専門家2人で診断)	1,500kl以上	23,100円

※費用の支払いは、原則申込時

○ 主な診断内容

- ・費用のかからない運用改善による省エネ提案
- ・高効率省エネ設備への更新提案（高効率空調、高性能ボイラ等）
- ・エネルギー使用量が見える化（事業所全体およびエネルギー種別毎）
- ・**再エネ提案（自家消費型太陽光発電等）**

○ 特徴

- ・エネルギーのムダを総合的に判断
- ・費用のかからない運用改善を優先的に提案
- ・運用改善、投資改善について、診断先に最も効果的な改善内容を10項目ほど提案
- ・**脱炭素化へ向けて再エネ提案も実施**
- ・より深掘した省エネ取組を希望する場合は、IoT診断を受診することも可能

○ お問い合わせ先

一般財団法人省エネルギーセンター <https://www.shindan-net.jp/>
 TEL: 03-5439-9732 受付時間: 10:00~12:00、13:00~17:00（土・日・祝日を除く）



省エネお助け隊【省エネ診断】

○ 診断メニュー

メニュー	年間エネルギー使用量目安(原油換算)	診断費用(税込)
1名診断	<ul style="list-style-type: none"> ・1名診断から実施可能です。 ・延べ床面積等規模が大きい場合については、2名診断、3名診断も選択可能です。 ※ 詳しくは省エネお助け隊にお尋ねください。 	10,120円
2名診断		15,400円
3名診断		22,800円

※費用の支払いは、診断報告会実施後

○ 主な診断内容

- ・費用のかからない運用改善による省エネ提案
- ・高効率省エネ設備への更新提案（投資回収年シミュレーションを含む補助金案内等）
- ・エネルギー使用量が見える化（事業所全体およびエネルギー種別毎）

○ 特徴

- ・省エネ診断後の省エネ取組を実施することを念頭に置いた省エネ診断
- ・**省エネ診断から省エネ取組の支援まで、同一専門家が一気通貫して対応可能**
- ・**経営の専門家が省エネの専門家と連携して支援**
- ・**同一年度内に複数事業所の診断を受けることも可能**
- ・年間エネルギー使用量100kl未満の小規模事業者への省エネ診断実績も豊富

○ お問い合わせ先

一般社団法人環境共創イニシアチブ <https://www.shoene-portal.jp/>
 TEL: 03-5565-3970 受付時間: 10:00~12:00、13:00~17:00（土・日・祝日を除く）

