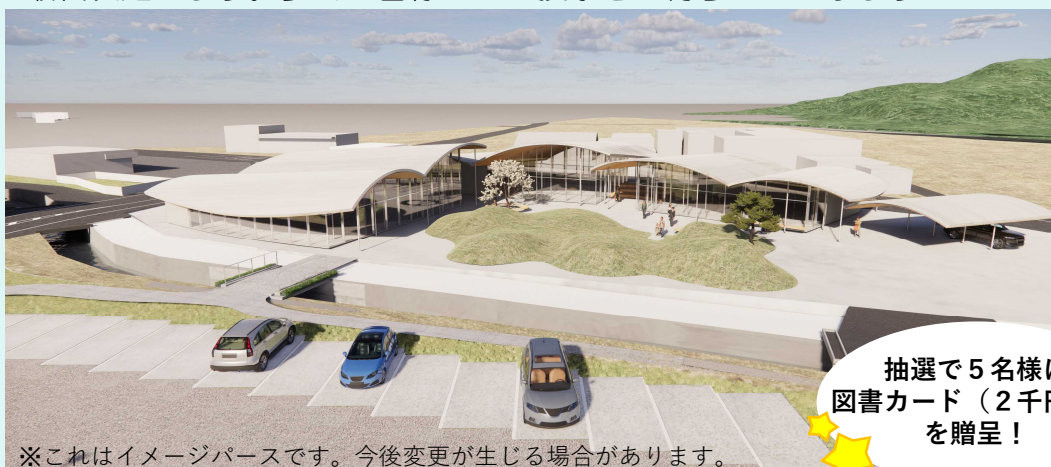


令和5年11月に募集した「道の駅」の名称について、市民の皆様の投票により最終決定します。多くの皆様からの投票をお待ちしております！



抽選で5名様に
図書カード（2千円分）
を贈呈！

投票フォームはコチラ

※これはイメージパースです。今後変更が生じる場合があります。

コンセプト

『坂部がつなぐ空と陸 食と自然で幸せ感じる 道の駅』

道の駅の整備については、次の基本方針に基づき検討を実施しています。

農業を中心とした
持続可能な仕組みづくり

交流人口拡大の
拠点づくり

食と自然から
健康拠点づくり

名称候補・由来

①道の駅 「牧之原さかべ」

「牧之原」は、全国的にも有名なお茶畑と富士山静岡空港をイメージ。「さかべ」は、食と自然が豊富な坂部地区をPRし、幅広い年齢層の方が親しみをもち、交流する拠点をイメージ。

②道の駅 「ていーぽーと牧之原」

空港の近くにある道の駅という特徴と、牧之原市と言ったら「お茶」というイメージを融合させたものを考えたいと思った。だから、空港を意味する「airport」と、お茶とは切っても切り離せない、「teapot」というのをかけて「teaport（ていーぽーと）」というのを考えた。

③道の駅 「そらっと牧之原」

牧之原は空港があり、空の玄関口であることから、空からも陸からもふらっと立ち寄れる場所で、牧之原市にある施設の名称『いこっと』や『ぷらっとパーク牧之原SA』の響きに合わせ、子どもから大人まで幅広い世代からも親しまれるわかりやすい名称とした。

投票期間

令和6年2月16日（金）～3月8日（金）

投票用紙

令和 年 月 日

名称①～③のうち、1つに○をつけてください。

① 道の駅「牧之原さかべ」 ② 道の駅「ていーぽーと牧之原」 ③ 道の駅「そらっと牧之原」

牧之原市に在住または通勤・通学をしていますか？ ※該当しない場合は投票できません

はい ・ いいえ

ふりがな		生年月日	大正・昭和・平成・令和
氏名	(※保護者氏名：)		年 月 日 (歳)
住所	〒		
電話番号			

※応募者が18歳未満の場合、保護者の氏名も記入してください。

投票要項

- 1 投票資格 市内在住または、市内に通勤・通学をしている方
 - 2 投票方法 用紙に必要事項をご記入の上、下記に設置する投票箱に入れてください。
または牧之原市ホームページの「道の駅の名称投票」ページより応募してください。

《投票用紙・投票箱 設置場所》
 - ①市役所建設課（相良庁舎 2 階）
住所：〒421-0592 牧之原市相良275番地
 - ②市役所榛原庁舎（2 階ラウンジ）
住所：〒421-0495 牧之原市静波447番地1
 - ③牧之原市総合健康福祉センターさざんか（1 階エントランス）
住所：〒421-0422 牧之原市静波991番地1
 - ④牧之原市立図書交流館 いこっと
住所：〒421-0523 牧之原市波津三丁目11番地
 - 3 発表 令和6年3月頃を予定しています。
抽選の結果は、当選者様への通知をもってかえさせていただきます。
 - 4 その他
 - ・ 1人1票とします。
 - ・ 応募に係る費用の負担は応募者の負担とし、用紙の返却は行いません。
 - ・ 個人情報については適正に管理し、他の目的に使用しません。
 - 5 問合せ先 牧之原市建設部建設課（相良庁舎 2 階）
電話：0548-53-2628
FAX：0548-52-3772
住所：〒421-0592 牧之原市相良275番地
電子メール：kensetsu@city.makinohara.lg.jp
-