

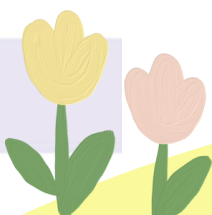


牧之原市

子育て世代 包括支援センター

妊娠、出産、育児に関する
さまざまな相談にお答えする
総合相談窓口です。

専任の保健師、保育士等のスタッフが
あなたをサポートいたしますので
お気軽にご相談ください。



開設日時	月～金曜日（祝日、年末年始を除く） 8:15～17:00	
対応者	連絡先	
妊娠出産包括支援スタッフ （保健師）	健康推進課	0548-23-0027
子育てコンシェルジュ （保育士）	子ども子育て課	0548-23-0075