

# 地域包括支援センター

## 地域包括支援センターのお仕事

地域包括支援センターには、高齢者の生活を支えるために、「医療」「福祉」「介護」の3つの分野の専門家がいます。高齢者に関する相談に対し、専門職がチームで対応することで、さまざまなアプローチ方法を見だし、臨機応変に対応しています。



### 高齢者の権利を守るお手伝い

高齢者の人権や財産を守るため、高齢者やその家族からの相談に応じ、サービス利用の調整などを行います。

#### 「さがら」からメッセージ

住み慣れた地域で、安心して尊厳のある生活を送ることができるよう、お手伝いさせていただきます。ちょっとした不安から、将来に関する相談まで、一緒に考えることができればと思っています。



### 高齢者やその家族の相談に対応

まずは相談内容についてお話をお聞きします。その後、その人の要望や生活環境に応じて、必要な支援につなげていきます。

#### 「オリーブ」からメッセージ

人生100年時代になりました。高齢期は、楽しみとともに、悩みも困りごととも出てきます。「今後の生活が心配」「この頃、探し物をすることが多い。大丈夫かな?」「息子や娘は俺のこと見てくれるかな?」—など、気軽にご相談ください。一人一人の穏やかな普段の暮らしを応援します。

### 充実したサービスの提供を支援

地域で活動しているケアマネジャーの支援を行い、円滑に業務を行えるようサポートしています。

#### 「さんいく」からメッセージ

地域にあるさまざまな団体や機関を結びつけるサポートを行っています。支援の難しさを感じるケースには、チームを組んで対応します。ケアマネジャーが困ったとき、いつでも相談できるよう、普段のコミュニケーションを大切にしています。

### 介護予防を応援

要支援1・2、総合事業対象者の皆さんのサービス計画の作成や調整を行います。本人のできることを増やす、または状態の維持ができるよう、支援します。高齢者の集まる場で、介護予防教室の実施もしています!

#### 「オリーブ」からメッセージ

いきいきと元気に過ごしましょう。介護予防は、ぜひ、元気なうちから!!



### さんいく

(社会福祉法人賛育会)  
☎ 23-3600

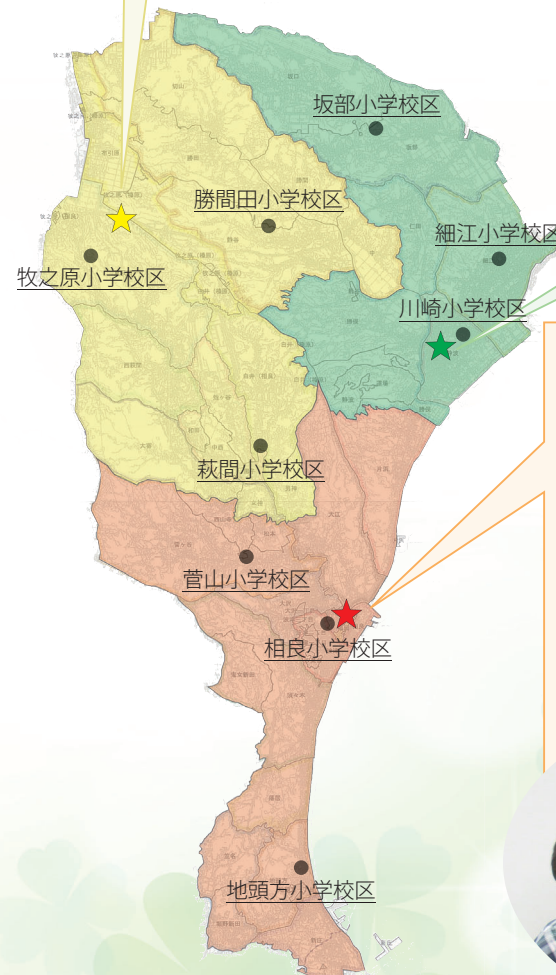
[担当小学校区]  
萩間・牧之原・勝間田  
[所在地]  
東萩間2831番地1  
株式会社笠原産業  
本社ビル1階



### オリーブ

(社会福祉法人牧ノ原やまばと学園)  
☎ 22-8822

[担当小学校区]  
川崎・細江・坂部  
[所在地]  
静波991番地1  
総合健康福祉センター  
さざんか 1階



### さがら

(社会福祉法人牧之原市社会福祉協議会)  
☎ 53-1900

[担当小学校区]  
相良・菅山・地頭方  
[所在地]  
相良275番地  
市役所相良庁舎1階



市内には、3つの「地域包括支援センター」があることを存じてでしょうか。地域包括支援センターは、高齢者の皆さんの身近な相談窓口です。どのような役割があり、地域の皆さんにどのような関わりがあるか、紹介します。問い合わせ 長寿介護課 福田比呂子 ☎(23)0076

相談無料!

# いつでもご相談ください!



地域包括  
支援センター  
窓口

電話

自宅への  
訪問依頼

地域包括支援センター内には個人情報管理者を配置しています。  
個人情報保護に努めると共に、知り得た情報は他言しません。

## 実態把握訪問を行っています

高齢者のいる世帯に、**予約なしで訪問**しています。身体のこと、生活状況、支援者の有無など、いざという時のためにいろいろお聞きしています。職員は必ず、職員証や地域包括支援センターのチラシを持参しています。不審に思われた際は、ご確認ください。また、この機会にぜひ顔見知り!



## よくある相談内容

近所のお宅、いつも電気がついていて、あいさつもしていたのに、ここ3日ほど電気もついてないし、心配で...

地域包括支援センターは、地域の皆さんや民生委員さんと協力して、訪問や安否確認をしています。電話が良いか、訪問が良いかなど、考えながら対応しますので、ぜひご相談ください。

一人暮らしになって、家にいることが多くなってしまった。出かける場所が欲しいけど...

本人の意向や要望、趣味や得意なことなどをお聞きし、出かけられる場を見つける支援をしています。地域包括支援センターだけでなく、地域のことをよく知る「生活支援コーディネーター」とともに対応しますので、まずは一度ご相談ください。

妻の物忘れが多くなってきて、心配なのだけど...

まずは、本人の生活状況や認知機能の状況について、聞き取りさせていただきます。その後、本人に合った対応方法を提案しています。「認知症地域支援推進員」も配置していますので、まずは一度ご相談ください。

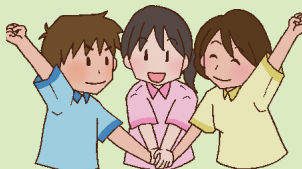
## 一緒に働いてくれる人、大募集!

地域包括支援センターに興味のある人、一緒に働いてみたい人は、ぜひご連絡ください。

【募集職種】 看護師・保健師・社会福祉士・社会福祉主事 など

【問い合わせ】 牧之原市役所長寿介護課 福田 ☎0076

\*法人での雇用となります。雇用形態や給与などを詳しく知りたい場合は、地域包括支援センターを運営する法人におつなぎします。



# 介護予防を推進しています!

地域包括支援センターは、介護予防支援事業所を併設しており、総合事業対象者と要支援1・2の皆さんの介護予防サービスのマネジメントを担当しています。

なお、この業務は、地域包括支援センターだけでなく、居宅介護支援事業所のケアマネジャーに委託することもできます。可能な限り、ご自宅でイキイキと過ごすためのお手伝いをしています。



## 介護予防サービス「4カ月間の短期集中通いリハビリ教室」

この教室は、身体機能の低下により、日常生活に支障をきたし始めた高齢者（総合事業対象者、要支援1・2の人）を対象に、「フレイルの予防と重度化防止」のために、市の事業として実施しています。教室に参加することで、「日常生活を送る時の支障を軽くする」または「支障が重くなることを積極的に防ぐ」ことを目指しています。

### こにた短時間リハビリ教室

日常生活動作の改善プログラム!

【場所】 生きがいガーデンこにた  
【日時】 毎週2回（月曜午後・木曜午前）  
【定員】 10人  
【費用】 1回500円

立ち上がりが  
楽になった!

畑仕事の時  
転ばなくなった!



\*理学療法士の個別指導があります。

### 元気はつらつ教室

動きの改善! 体力アッププログラム!

【場所】 健康福祉センターさざんか  
【日時】 毎週1回（火曜午前）  
【定員】 16人  
【費用】 1回300円

杖を使わず  
歩けるようになった!

お休みしていた  
グラウンドゴルフに  
自信を持って行ける  
ようになった!



介護予防の  
ひと言ポイント

フレイルは「健康な状態から要介護状態になるまでの中間段階」です

移動能力 筋力 バランス  
運動処理能力 認知機能  
栄養状況 持久力  
日常生活の活動性 疲労感

日々の生活で「**教養**」ならぬ「**今日用(今日行う用事)**」を持ち、フレイルを予防して元気に過ごしましょう!

