

牧之原市マキティとくとくおかいもの券の換金実績について

プレミアム商品券「牧之原市マキティとくとくおかいもの券」の換金実績について、下記のとおり報告します。今回の経済効果を調査するためアンケート調査を実施し、2,577人の方から回答をいただきました。（販売世帯は8,273世帯、回収率31.15%）

【プレミアム商品券により発生した消費喚起効果】

・ 普段買わないものを商品券で買った額 1,800万円 (1,440人)

・ 商品券にプラスして支払った額 1,640万円 (1,014人)

計 3,440万円

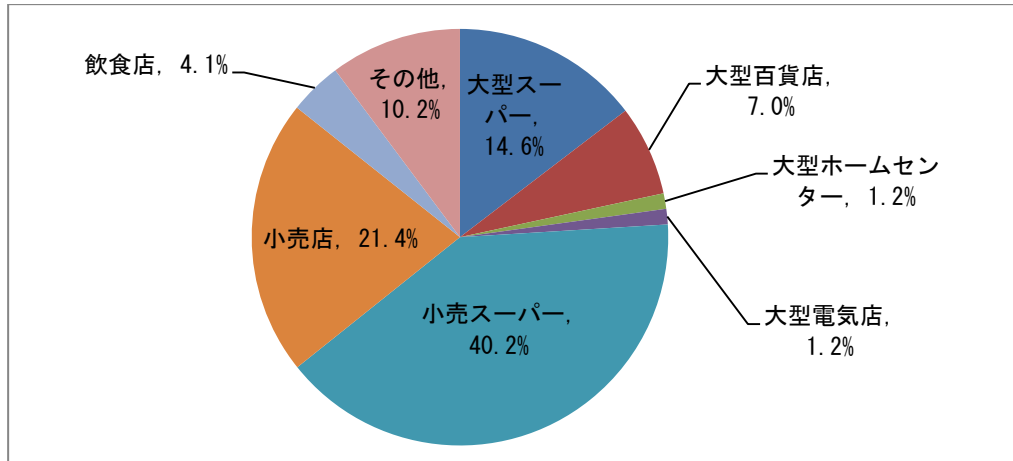
このアンケート結果を基に、販売世帯全体に換算すると、
およそ 1億1千万円 の消費喚起効果があったと推計されます。

1 換金実績

（使用期間：平成27年7月1日～12月31日）

販売セット数	商品券額	商品券総額	換金額	換金率
25,573セット	12,000円	306,876,000円	305,845,000円	99.66%

2 商品券が使われた市内店舗（業種別）



区分	店舗種別	店舗数	換金額	割合
大型	大型スーパー	2	44,703,000	14.6%
	大型百貨店	1	21,535,000	7.0%
	大型ホームセンター	1	3,772,000	1.2%
	大型電気店	1	3,767,000	1.2%
	小計	5	73,777,000	24.1%
小型	小売スーパー	4	122,979,000	40.2%
	小売店	174	65,383,000	21.4%
	飲食店	50	12,464,000	4.1%
	その他	137	31,242,000	10.2%
	小計	365	232,068,000	75.9%
合計		370	305,845,000	100.0%