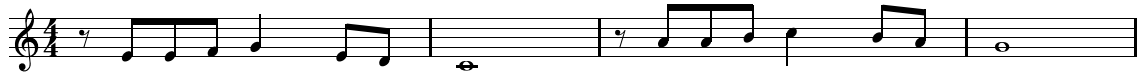
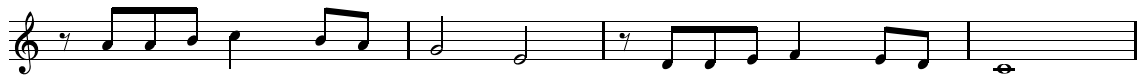


牧之原市の歌 ～うみ・そら・みどり牧之原～

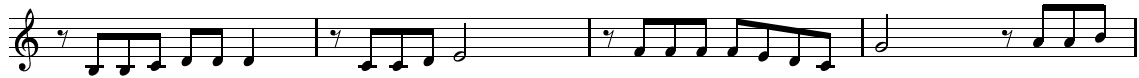
作 詞：朝倉 修
補作詞：志賀 大介
作 曲：四方 章人
編 曲：柴崎 博昭



はるかに あおぐ ふじーの みーね
きらめく なみの するーが わーん
せかいへ つなぐ つばーさ あーり



おちやのは ゆたかに かおーる まーち
あじさい やさしく かおーる まーち
あかるい きぼうの かおーる まーち



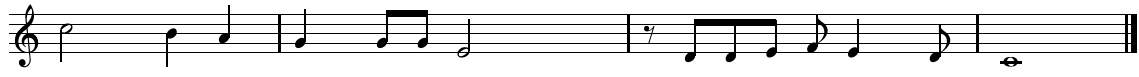
おおらかなー しぜんに きょうもいだかれ て ふれあ
めぐりくるー きせつの うたを ききなが ら えがお
しあわせはー みんなで つくるものだから あした



う ひ と の き ず な は ひ と つ
で か わ す こ と ば は ひ と つ
へ む か う こ こ ろ は ひ と つ



ひかりがあふれ る あいーの まーち
おげんきですか と さわーや かーに
なみだはゆうきの にじーに なーる



う み そ ら み ど り ま きーのー は ら
う み そ ら み ど り ま きーのー は ら
う み そ ら み ど り ま きーのー は ら