

平成24～28年度 牧之原市都市防災事業の進捗について

定例記者懇談会 資料 3
 平成26年8月26日
 総務部防災課
 0548-23-0056

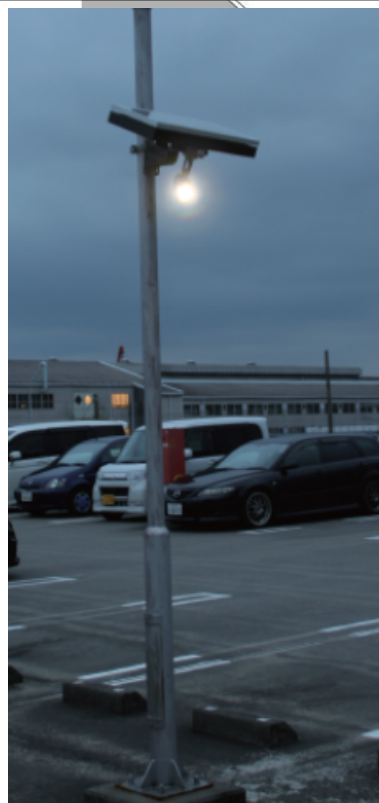
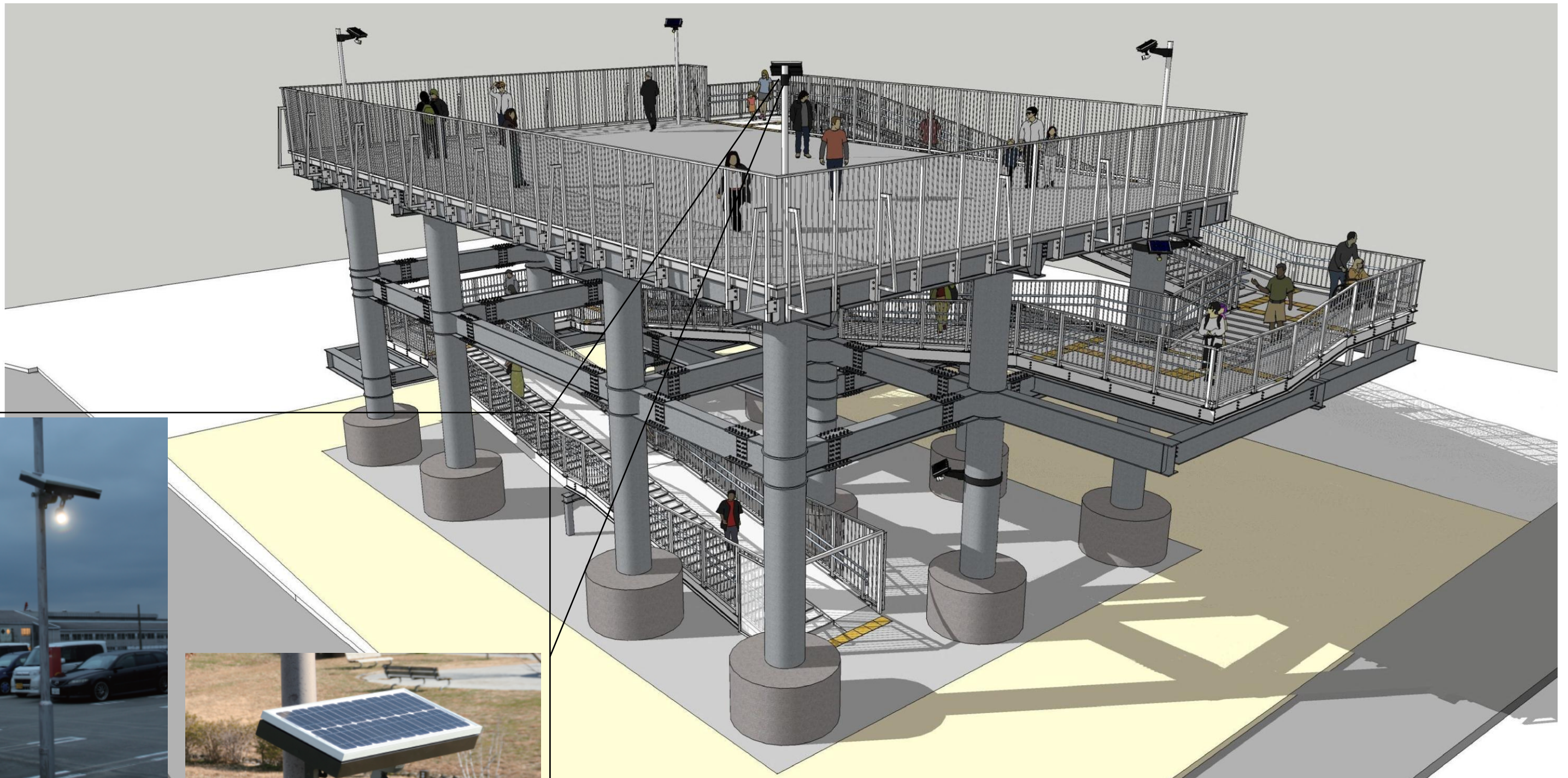
事業種別	担当課	整備の内訳			国庫補助率	都市防災事業計画						24～28課別内訳
						上段		内訳		下段		
					24年度	25年度	26年度	27年度	28年度	計		
基幹事業	防災課	防災マップ 全戸配布	H25 全戸配布	25 全戸配布	1/3		1式 8.6				1式 9	2,531
	防災課	自主防災力強化	市内全域	25避難所運営訓練	1/3		1式 3.1				1式 3	
	防災課	防災公園整備事業	相良地区2箇所 榛原地区1箇所	26 相良区 いのち山 27 大江区 いのち山 28 細江区 防災公園	1/2→ 2/3		13.6	1箇所 154.4	1箇所 228	1箇所 65	3箇所 461	
	防災課	避難タワー整備	相良地区2箇所 榛原地区7箇所	25 榛原地区 26 榛原地区3箇所 27 相良地区2箇所 榛原地区4箇所	1/2→ 2/3		578	3箇所 269	6箇所 853		9箇所 1,700	
	商工観光課 防災課	避難ビル(商工会)	避難ビル1箇所	26 相良地区1箇所	1/2			1箇所 263.2			1箇所 263	
	防災課	防災倉庫整備	相良地区17箇所 榛原地区12箇所	26 相良地区5 榛原地区5 27 相良地区8 榛原地区3 28 相良地区3 榛原地区4	1/2			10箇所 35	11箇所 30	7箇所 30	29箇所 95	
	建設課	避難輸送道路整備	相良地区 3路線	25 市道大原朝比奈線 27 市道須々木49号線 28～30 市道須々木大溝線	1/2 用地1/3	92	10	1路線 委託 12.9	1路線 138	1路線 206	3路線 459	959
	建設課	避難地・避難路整備	相良地区20箇所 内10箇所実施	26 委託 27 相良地区5箇所 28 相良地区5箇所	1/2→ 2/3			委託 51	5箇所 153	5箇所 296	10箇所 500	
	都市計画課	ソーラー照明整備	相良地区8箇所 榛原地区5箇所	26 相良地区1 榛原地区2 27 相良地区2 榛原地区2 28 相良地区5 榛原地区1	1/2			3箇所 12	4箇所 10	6箇所 8	13箇所 30	37
	都市計画課	パイオトイレ整備	榛原地区 1箇所	26 榛原公園1箇所	1/2			1箇所 7			1箇所 7	
健康推進課	救護所整備	相良地区1箇所 榛原地区1箇所	26 相良総合G、ぐりんぱる	1/2			2箇所 50			2箇所 50	50	
教育総務課	小中学校非常電源 雨水タンク整備	相良地区4箇所 榛原地区4箇所	26 萩間、坂部、勝間田小 27 菅山、細江小 28 牧之原小、榛原中、牧之原中	1/2			3箇所 9.8	2箇所 12	3箇所 14	8箇所 36	36	
効果促進事業	社会教育課	いーら避難誘導看板	相良地区 1式	26 いーら看板8箇所	1/2		1式 9.6				1式 10	10
	水道課 (環境課)	水道施設非常用電源 整備	相良地区 1箇所 榛原地区 1箇所	26 細江新一の谷配水池 27 地頭方長ノ谷配水池	1/2		1箇所 16	1箇所 18			2箇所 34	34
	建設課	排水ポンプ施設整備	相良消防署 配備 榛原庁舎 配置	26 相良消防署 ホンプ2基 発電機1台 トラック1台 26 榛原庁舎 ホンプ2基	1/2			1式 43			1式 43	43
事業費合計					進捗率	2.5%	19.1%	44.3%	83.2%	100.0%		3,700
					合計	92	613	933	1,442	620	3,700	
					国費	46	304	479	899	279	2,007	

津波避難タワー等整備計画について

(総務部防災課・産業経済部商工観光課)

ブロック名	整備場所・既存施設	避難施設	設計委託	工事工程		検討委員会 設置の有無
				H26	H27	
A	(株)木下製材所(民地)	タワー	H26.11月～ H27.3未予定		↔	
B	旧静波西保育園跡地	タワー	済	↔		
C	川崎小学校	既存		/		避難訓練検 討委員
D	静波コミュニティ防災センター	既存		/		避難訓練検 討委員
E	静波キャンプグラウンド北側	タワー	H26.9月～ H27.3.20		↔	
F	市営住宅東海団地	タワー	済	↔		
G	榛原交番南側	タワー	H26.9月～ H27.3.20		↔	
H	慶住寺南側	タワー	H26.11月～ H27.3未予定		↔	
I	東慶林公園	タワー	済	↔		
J	相良中学校サブグラウンド南側	いのち山	H26.11月～ H27.3未予定		↔	
K	福岡区公民館北側	タワー	H26.11月～ H27.3未予定		↔	位置見直し中
L	相良保育園西側	タワー	H26.9月～ H27.3.20		↔	
M	本通り駐車場	避難ビル	済	↔		避難訓練検 討委員
N	金毘羅山	いのち山	H26.7～ H26.9.30	↔		

Fブロックパース図



ソーラー照明灯(デッキ上)

図-10.1.1 パース図

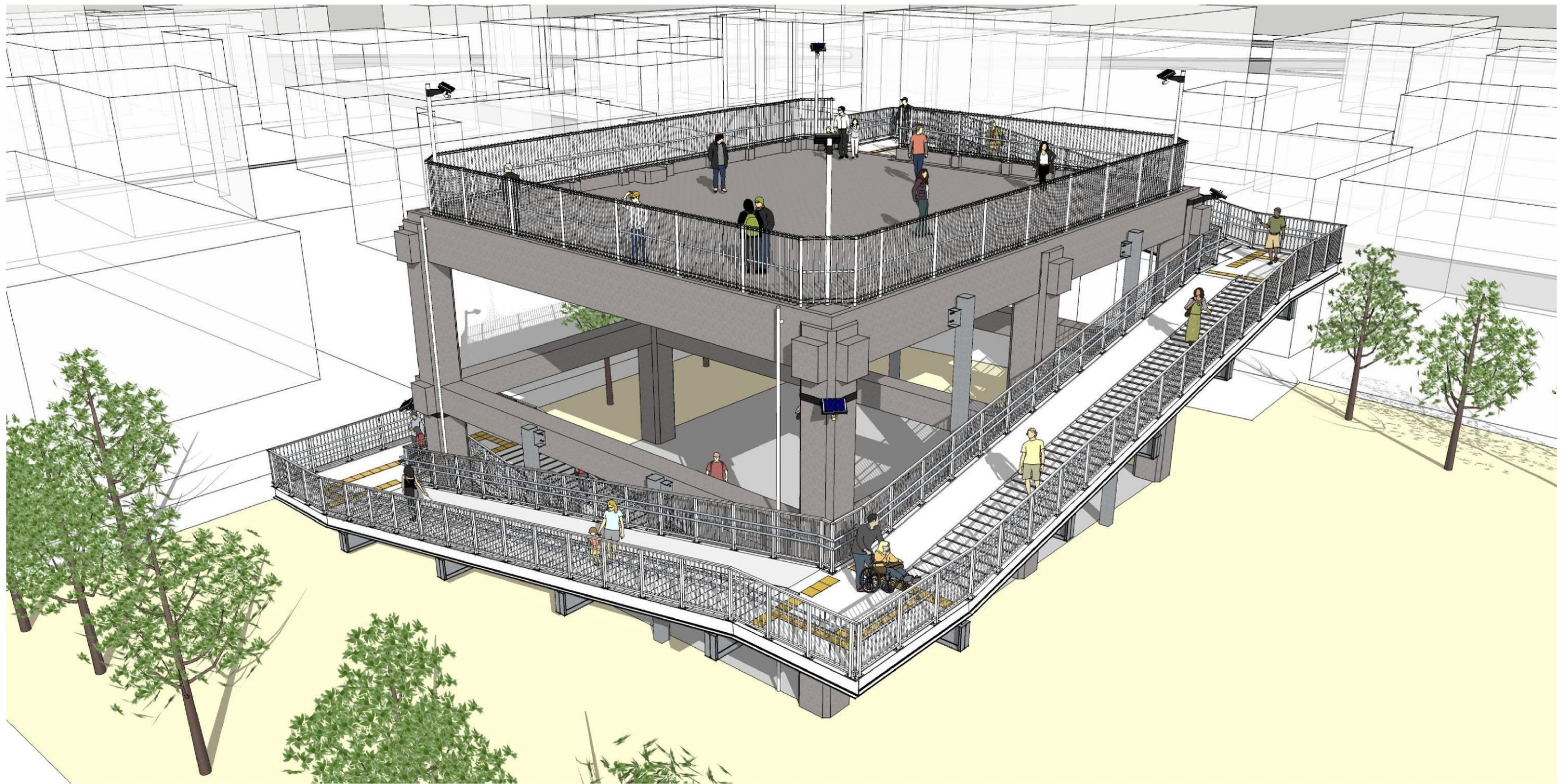


図-10.1.1 パース図

(件名)

津波避難ビル (Mブロック) の建設について

産業経済部商工観光課

Mブロックの津波避難施設の建設については、商工会が新しい商工会館を建設する場所 (本通り商店街駐車場奥) に、この地区における津波避難施設と商工会館を合わせた複合施設とし、津波避難ビルという形で建設します。なお、事業主体は市 (商工観光課) となります。

平成 27 年 3 月の完成を目指して、9 月上旬に工事着手する予定であり、建物の概要については下記のとおりです。

津波避難ビルの概要

- 1 建設地 牧之原市波津 695-7 他
- 2 敷地面積 977.58 m²
- 3 面積 延床面積 1,007.4 m² 建床面積 335.8 m²
- 4 構造等 鉄筋コンクリート造 3 階建
- 5 高さ 約 12m
- 6 用途 1 階：牧之原市商工会 (区分所有物 玄関は 2 階・3 階と別)
2 階：防災研修センター (商工会の会議や地域の会議として使用)
3 階：防災倉庫 (市の防災資機材・毛布等の備蓄)
屋上：津波避難スペース (避難スロープ設置・ソーラー式照明)
- 7 その他 3 階までのエレベーターを設置
2 階に障がい者用トイレと防災調理室を設置
外階段は、スロープのみ (約 11% 勾配・角度 6.3 度)
敷地の周囲に照明灯を設置
- 8 工 事 9 月上旬に着手し、平成 27 年 3 月完成予定
- 9 外 観 図



(件名)

都市防災排水ポンプ購入事業について

建設部建設課

1 . 購入目的

沿岸部や低地における津波、高潮、大雨時等の浸水から、迅速な排水活動を行うため、高性能の排水ポンプを購入に有事に備えるもの。

2 . 購入設備等

低水位型排水ポンプパッケージ 2 セット

5m³/min × 2、動力制御盤、排水ホース等一体型パッケージ・ 参考資料

超軽量緊急排水ポンプユニット 2 セット

5m³/min、簡易型制御盤、排水ホース等・・・・・・・・・・ 参考資料

超低騒音仕様発動発電機 2 基

排水ポンプ設備積載用 2 トンロングトラック 1 台

3 . スケジュール

入札日 平成 26 年 7 月 30 日 (株)クボタ社製

納入予定日 平成 26 年 11 月 28 日

参考資料

