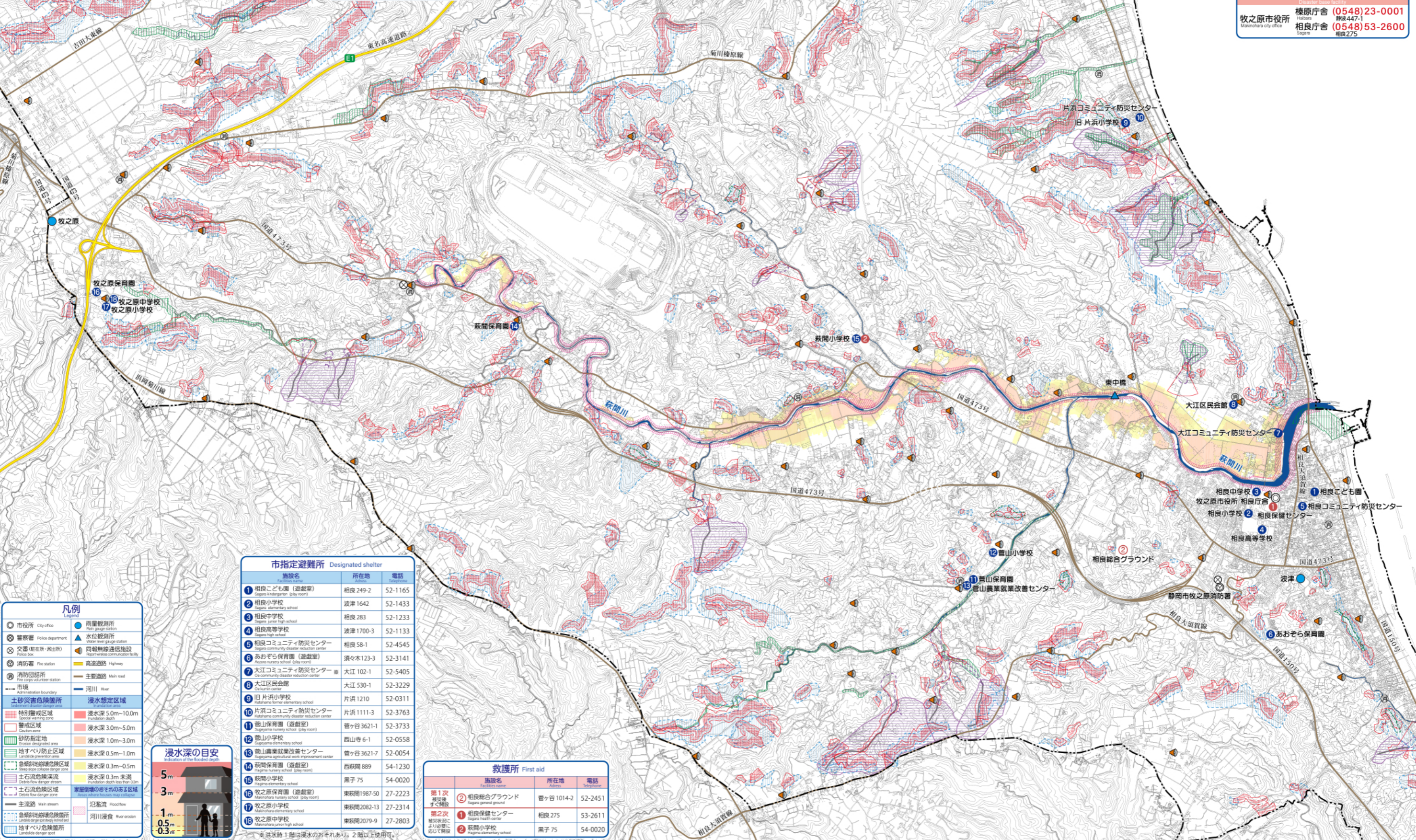




このマップは、市内を流れる坂口谷川、勝間田川、萩間川および隣接する古田町を流れる湯田川、大井川が大雨によって増水し、氾濫した場合に想定される浸水の範囲と深さ、避難所や避難時の危険箇所を示した地図です。(上記以外の小規模な河川や水路から溢れて低い土地が浸水するなど、マップに示した浸水区域以外でも浸水する可能性があります。)
 大雨で危険が差し迫った時には、市役所から警戒レベルに応じて避難勧告、避難指示などの避難情報が発令されます。これらの避難情報を収集して、早めの避難をお願いします。

浸水想定区域の対象雨量
 Rainfall assumed for evaluation of inundation area

河川名	対象雨量
坂口谷川 Sakaguchigawa	1時間の雨量 85 mm
勝間田川 Katsumadagawa	1時間の雨量 90 mm
萩間川 Hagemigawa	1時間の雨量 79 mm
湯田川 Yutagawa	1時間の雨量 89 mm
大井川 Oiwake	2日間の雨量 551 mm

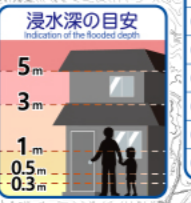


災害拠点施設
 Disaster base facility

牧之原市役所 Makinohara city office
 相良庁舎 (0548) 23-0001
 相良庁舎 (0548) 53-2600
 相良275

凡例
 Legend

市役所 City office	雨量観測所 Rain gauge station
警察署 Police department	水位観測所 Water level gauge station
交通(駐在所・派出所) Police box	同報無線通話施設 Report wireless communication facility
消防署 Fire station	高速道路 Highway
消防団駐在所 Fire corp. volunteer station	主要道路 Main road
市境 Administration boundary	河川 River
土砂災害危険箇所 Landslide hazard area	浸水想定区域 Inundation area
特別警戒区域 Special warning zone	浸水深 5.0m~10.0m Inundation depth
警戒区域 Caution zone	浸水深 3.0m~5.0m Inundation depth
砂防指定地 Erosion designated area	浸水深 1.0m~3.0m Inundation depth
地すべり防止区域 Landslide prevention area	浸水深 0.5m~1.0m Inundation depth
急傾斜地崩壊危険区域 Steep slope collapse danger zone	浸水深 0.3m~0.5m Inundation depth
土石流危険区域 Debris flow danger area	浸水深 0.3m 未満 Inundation depth less than 0.3m
土石流危険区域 Debris flow danger area	家屋浸壊のおそれのある区域 Areas where houses may collapse
主流路 Main stream	氾濫流 Flood flow
急傾斜地崩壊危険箇所 Landslide danger spot	河川浸食 River erosion
地すべり危険箇所 Landslide danger spot	



市指定避難所 Designated shelter

施設名	所在地	電話
1 相良こども園 (遊戯室)	相良 249-2	52-1165
2 相良小学校	波津 1642	52-1433
3 相良中学校	相良 283	52-1233
4 相良高等学校	波津 1700-3	52-1133
5 相良コミュニティ防災センター	相良 58-1	52-4545
6 あおぞら保育園 (遊戯室)	須々木 123-3	52-3141
7 大江コミュニティ防災センター*	大江 102-1	52-5405
8 大江区民会館	大江 530-1	52-3229
9 旧片浜小学校	片浜 1210	52-0311
10 片浜コミュニティ防災センター	片浜 1111-3	52-3763
11 菅ヶ谷保育園 (遊戯室)	菅ヶ谷 3621-1	52-3733
12 西山小学校	西山寺 6-1	52-0558
13 西山農業就業改善センター	菅ヶ谷 3621-7	52-0054
14 萩間保育園 (遊戯室)	西萩間 889	54-1230
15 萩間小学校	黒子 75	54-0020
16 牧之原保育園 (遊戯室)	東萩間 1987-50	27-2223
17 牧之原小学校	東萩間 2082-13	27-2314
18 牧之原中学校	東萩間 2079-9	27-2803

* 洪水時1階は浸水のおそれあり。2階以上使用可。

救護所 First aid

施設名	所在地	電話
第1次 相良総合グラウンド	菅ヶ谷 1014-2	52-2451
第2次 相良保健センター	相良 275	53-2611
第2次 萩間小学校	黒子 75	54-0020

被災状況により必要に応じて開設

