

計画規模 (概ね50~100年に1回程度起きるおそれのある大雨)

1 榛原地区



このマップは、市内を流れる坂口谷川、勝間田川、萩間川および隣接する吉田町を流れる湯田川、大井川が大雨によって増水し、氾濫した場合に想定される浸水の範囲と深さ、避難所や避難時の危険箇所を示した地図です。(上記以外の小規模な河川や水路から溢れて低い土地が浸水するなど、マップに示した浸水区域以外でも浸水する可能性があります。)
 大雨で危険が差し迫った時には、市役所から警報レベルに応じて避難勧告、避難指示などの避難情報が発令されます。これらの避難情報を収集して、早めの避難をお願いします。

施設名	所在地	電話
9 旧片浜小学校	片浜 1210	52-0311
10 片浜コミュニティ防災センター	片浜 1111-3	52-3763
19 牧之原コミュニティセンター	布引原 256-4	27-3709
27 川崎小学校	静波 1001-1	22-0027
28 静波コミュニティ防災センター	静波 2130-5	22-1140
29 榛原高等学校	静波 850	22-0380
30 細江小学校	細江 1260	22-0024
31 細江コミュニティセンター	細江 1106-1	22-7210
34 榛原中学校	仁田 100-1	22-0025
35 勝間田保育園	勝間田 567-3	28-0329
36 勝間田小学校(農村婦人の家き)	勝間田 588-3	28-0013
38 勝間田会館	勝間田 246-1	28-0201
39 坂部保育園(遊戯室)	坂部 468-1	29-0208
37 坂部小学校	坂部 468-1	29-0200

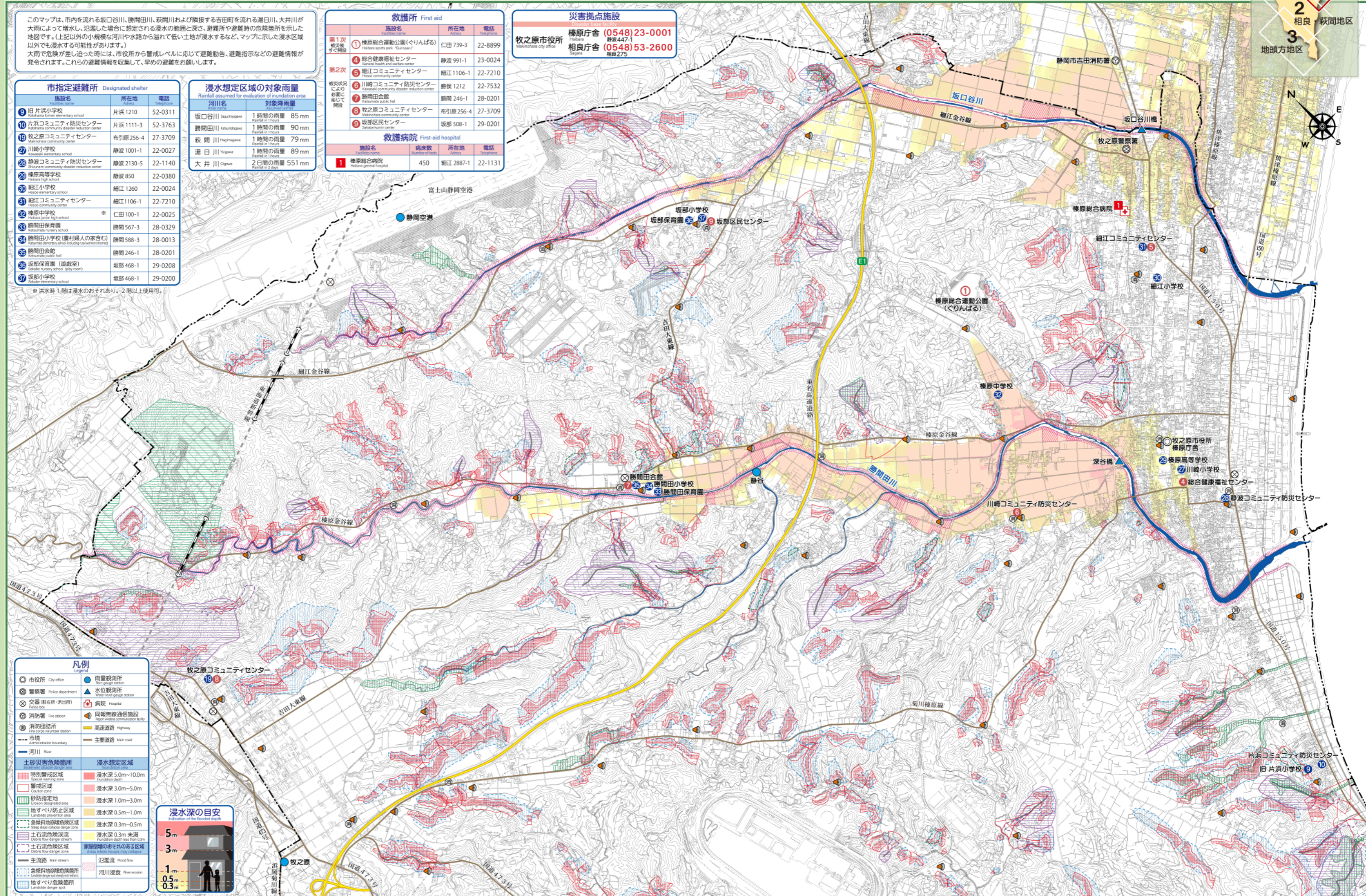
※洪水時1階は浸水のおそれあり。2階以上使用可。

河川名	対象雨量
坂口谷川	1時間の雨量 85mm
萩間川	1時間の雨量 90mm
萩間川	1時間の雨量 79mm
湯田川	1時間の雨量 89mm
大井川	2日間の雨量 551mm

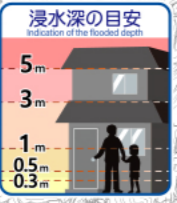
施設名	所在地	電話
1 榛原総合運動公園(ぐりんぱる)	仁田 739-3	22-8899
4 総合健康福祉センター	静波 991-1	23-0024
5 細江コミュニティセンター	細江 1106-1	22-7210
7 勝間田会館	勝間田 246-1	28-0201
8 牧之原コミュニティセンター	布引原 256-4	27-3709
9 坂部区民センター	坂部 508-1	29-0201

施設名	病床数	所在地	電話
1 榛原総合病院	450	細江 2887-1	22-1131

災害拠点施設
 牧之原市役所
 榛原庁舎 (0548)23-0001
 相良庁舎 (0548)53-2600



市役所 City office	雨量観測所 Rain gauge station
警察署 Police department	水位観測所 Water level gauge station
交番(駐在所・派出所) Police box	病院 Hospital
消防署 Fire station	同報無線通信施設 Report wireless communication facility
消防団詰所 Fire station (fire station)	高速道路 Highway
市境 Administration boundary	主要道路 Main road
河川 River	土砂災害危険箇所 Landslide disaster danger spots
特別警戒区域 Special warning zone	浸水深 5.0m~10.0m
警戒区域 Caution zone	浸水深 3.0m~5.0m
砂防指定地 Sand defense designated area	浸水深 1.0m~3.0m
地すべり防止区域 Landslide prevention area	浸水深 0.5m~1.0m
急傾斜地崩壊危険区域 Steep slope collapse danger zone	浸水深 0.3m~0.5m
土石流危険渓流 Debris flow danger stream	浸水深 0.3m未満
土石流危険区域 Debris flow danger zone	家屋倒壊のおそれのある区域
主流路 Main stream	氾濫流 Flood flow
急傾斜地崩壊危険箇所 Landslide danger spots (landslide)	河川浸食 River erosion
地すべり危険箇所 Landslide danger spot	



1:15,000
 0 100 500 1000 1500 2000 m