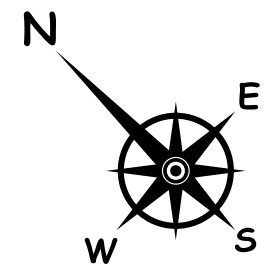


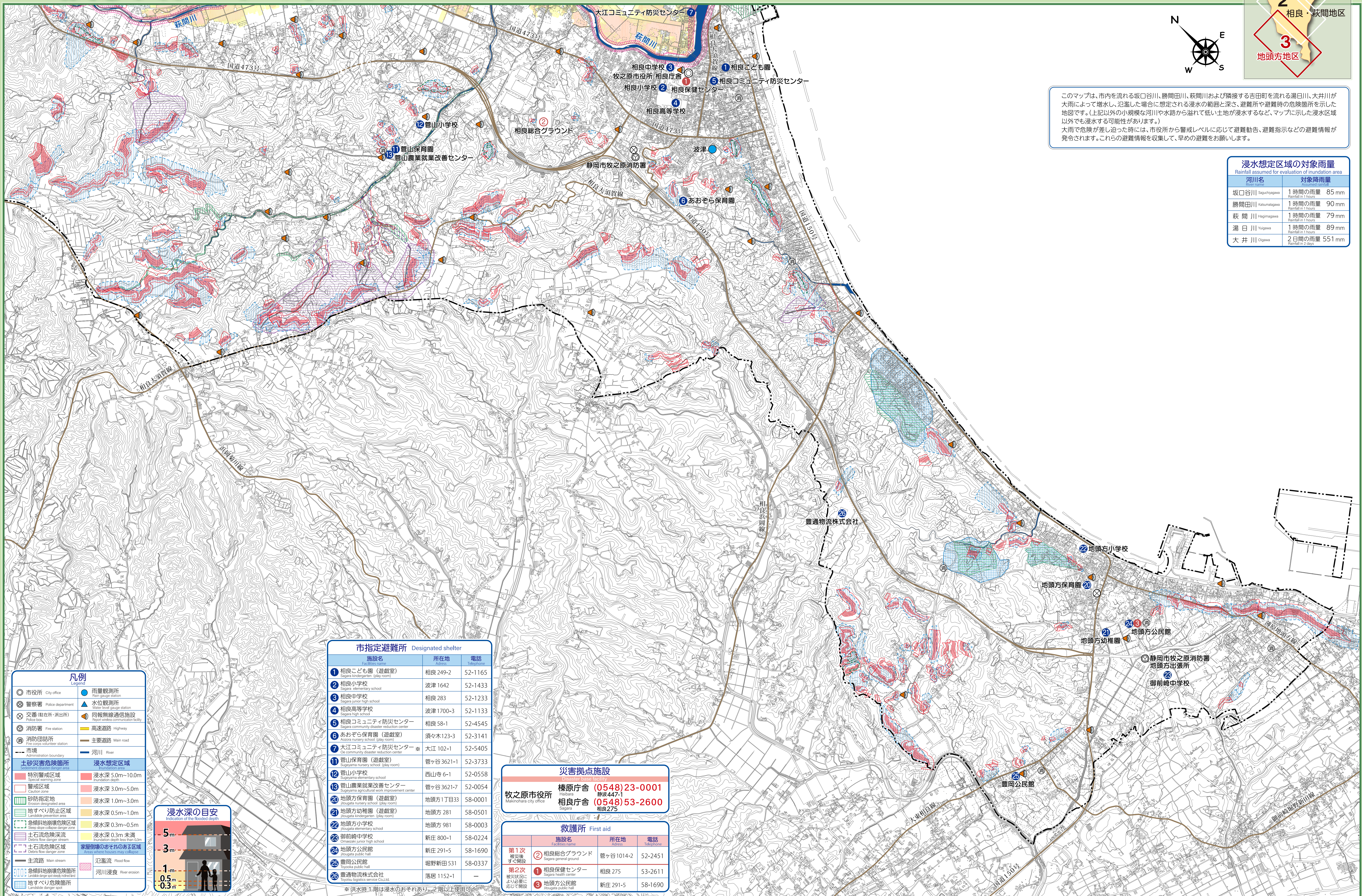
計画規模 (概ね50~100年に1回程度起きるおそれのある大雨)

3 地頭方地区



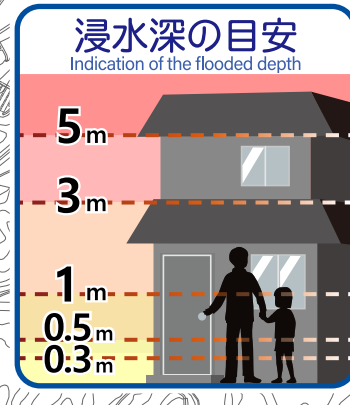
このマップは、市内を流れる坂口谷川、勝間川、萩間川および隣接する吉田町を流れる湯日川、大井川が大雨によって増水し、氾濫した場合に想定される浸水の範囲と深さ、避難所や避難時の危険箇所を示した地図です。(上記以外の小規模な河川や水路から溢れて低い土地が浸水するなど、マップに示した浸水区域以外でも浸水する可能性があります。)
 大雨で危険が差し迫った時には、市役所から警戒レベルに応じて避難勧告、避難指示などの避難情報が発令されます。これらの避難情報を収集して、早めの避難をお願いします。

河川名	対象降雨量
坂口谷川 Sagachiyogawa	1時間の雨量 85 mm
勝間川 Katsunagawa	1時間の雨量 90 mm
萩間川 Higimigawa	1時間の雨量 79 mm
湯日川 Yugawa	1時間の雨量 89 mm
大井川 Oigawa	2日間の雨量 551 mm



凡例

- 市役所 City office
- 警察署 Police department
- 交番(駐在所・派出所) Police box
- 消防署 Fire station
- 消防団 Fire corps
- 市境
- 土砂災害危険箇所
- 特別警戒区域
- 警戒区域
- 砂防指定地
- 地すべり防止区域
- 急傾斜地崩壊危険区域
- 土石流危険渓流
- 土石流危険区域
- 主水路
- 急傾斜地崩壊危険箇所
- 地すべり危険箇所
- 雨量観測所
- 水位観測所
- 同報無線通信施設
- 高速道路
- 主要道路
- 河川
- 浸水想定区域
- 浸水深 5.0m~10.0m
- 浸水深 3.0m~5.0m
- 浸水深 1.0m~3.0m
- 浸水深 0.5m~1.0m
- 浸水深 0.3m~0.5m
- 浸水深 0.3m未満
- 家屋倒壊のおそれのある区域
- 氾濫流
- 河川浸食



施設名	所在地	電話
1 相良こども園(遊戯室)	相良 249-2	52-1165
2 相良小学校	波津 1642	52-1433
3 相良中学校	相良 283	52-1233
4 相良高等学校	波津 1700-3	52-1133
5 相良コミュニティ防災センター	相良 58-1	52-4545
6 あおぞら保育園(遊戯室)	須々木 123-3	52-3141
7 大江コミュニティ防災センター	大江 102-1	52-5405
11 喜山保育園(遊戯室)	菅ヶ谷 3621-1	52-3733
12 喜山小学校	西山寺 6-1	52-0558
13 喜山農業就業改善センター	菅ヶ谷 3621-7	52-0054
20 地頭方保育園(遊戯室)	地頭方1丁目33	58-0001
21 地頭方幼稚園(遊戯室)	地頭方 281	58-0501
22 地頭方小学校	地頭方 981	58-0003
23 御前崎中学校	新庄 800-1	58-0224
24 地頭方公民館	新庄 291-5	58-1690
25 豊岡公民館	地野新田 531	58-0337
26 豊通物流株式会社	落居 1152-1	-

牧之原市役所	棟原庁舎 (0548)23-0001
	相良庁舎 (0548)53-2600

施設名	所在地	電話
第1次 救護所	2 相良総合グラウンド	菅ヶ谷 1014-2 52-2451
第2次 救護所	1 相良保健センター	相良 275 53-2611
	3 地頭方公民館	新庄 291-5 58-1690

