

計画規模 (概ね50~100年に1回程度起きるおそれのある大雨)

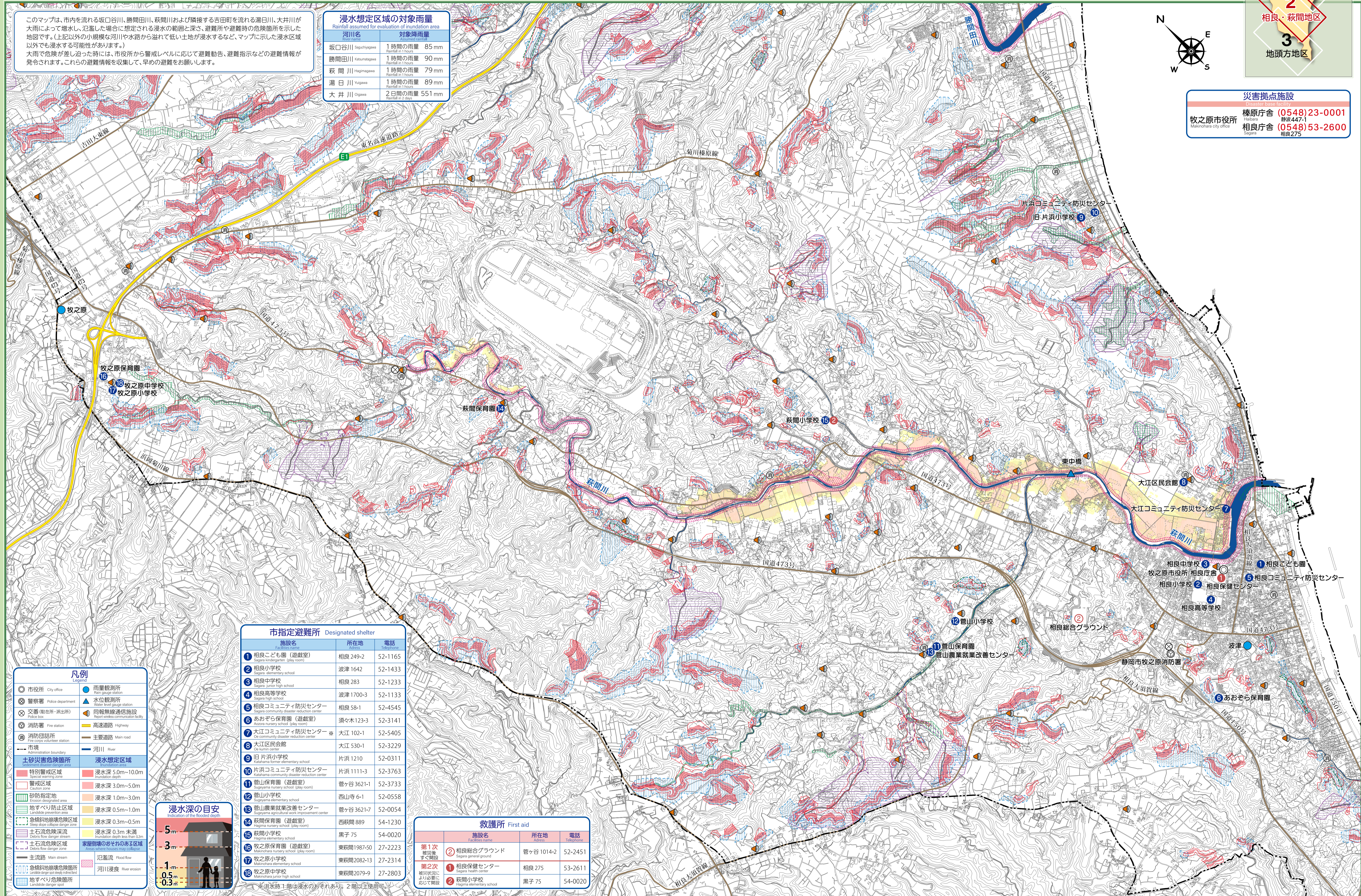
2 相良・萩間地区



このマップは、市内を流れる坂口谷川、勝間田川、萩間川および隣接する吉田町を流れる湯白川、大井川が大雨によって増水し、氾濫した場合に想定される浸水の範囲と深さ、避難所や避難時の危険箇所を示した地図です。(上記以外の小規模な河川や水路から溢れて低い土地が浸水するなど、マップに示した浸水区域以外でも浸水する可能性があります。)

大雨で危険が差し迫った時には、市役所から警戒レベルに応じて避難勧告、避難指示などの避難情報が発令されます。これらの避難情報を収集して、早めの避難をお願いします。

浸水想定区域の対象雨量		
河川名	対象雨量	
坂口谷川	1時間の雨量	85 mm
勝間田川	1時間の雨量	90 mm
萩間川	1時間の雨量	79 mm
湯白川	1時間の雨量	89 mm
大井川	2日間の雨量	551 mm

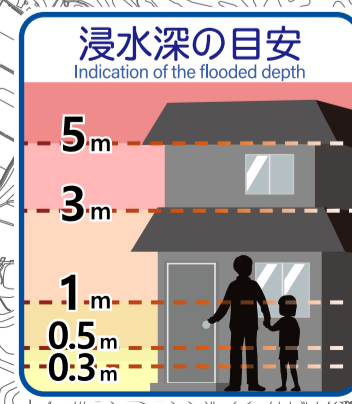


災害拠点施設

牧之原市役所 榛原庁舎 (0548)23-0001
 相良庁舎 (0548)53-2600

市指定避難所 Designated shelter		
施設名	所在地	電話
1 相良こども園 (遊戯室)	相良 249-2	52-1165
2 相良小学校	波津 1642	52-1433
3 相良中学校	相良 283	52-1233
4 相良高等学校	波津 1700-3	52-1133
5 相良コミュニティ防災センター	相良 58-1	52-4545
6 あおぞら保育園 (遊戯室)	須々木 123-3	52-3141
7 大江コミュニティ防災センター	大江 102-1	52-5405
8 大江区民会館	大江 530-1	52-3229
9 旧片浜小学校	片浜 1210	52-0311
10 片浜コミュニティ防災センター	片浜 1111-3	52-3763
11 菅山保育園 (遊戯室)	菅ヶ谷 3621-1	52-3733
12 菅山小学校	西山寺 6-1	52-0558
13 菅山農業就業改善センター	菅ヶ谷 3621-7	52-0054
14 萩間保育園 (遊戯室)	萩間 889	54-1230
15 萩間小学校	黒子 75	54-0020
16 牧之原保育園 (遊戯室)	東萩間 1987-50	27-2223
17 牧之原小学校	東萩間 2082-13	27-2314
18 牧之原中学校	東萩間 2079-9	27-2803

救護所 First aid		
施設名	所在地	電話
第1次 救護所	相良総合グラウンド	菅ヶ谷 1014-2 52-2451
第2次 救護所	相良保健センター	相良 275 53-2611
	萩間小学校	黒子 75 54-0020



凡例	
● 市役所 City office	● 雨量観測所 Rain gauge station
● 警察署 Police department	▲ 水位観測所 Water level gauge station
☒ 交番(車不在)派出所 Police box	☒ 同報無線通信施設 Report wireless communication facility
● 消防署 Fire station	● 高速道路 Highway
● 消防団誌所 Fire corps volunteer station	● 主要道路 Main road
● 市境 Administration boundary	● 河川 River
● 土砂災害危険箇所 Landslide danger spot	● 浸水想定区域 Inundation area
● 特別警戒区域 Special warning zone	● 浸水深 5.0m~10.0m
● 警戒区域 Caution zone	● 浸水深 3.0m~5.0m
● 砂防指定地 Sand defense designated area	● 浸水深 1.0m~3.0m
● 地すべり防止区域 Landslide prevention zone	● 浸水深 0.5m~1.0m
● 急傾斜地崩壊危険区域 Steep slope collapse danger zone	● 浸水深 0.3m~0.5m
● 土石流危険渓流 Debris flow danger stream	● 浸水深 0.3m未満
● 土石流危険区域 Debris flow danger zone	● 家屋倒壊のおそれのある区域 Areas where houses may collapse
● 主流路 Main stream	● 氾濫流 Flood flow
● 急傾斜地崩壊危険箇所 Landslide danger spot	● 河川浸食 River erosion

