

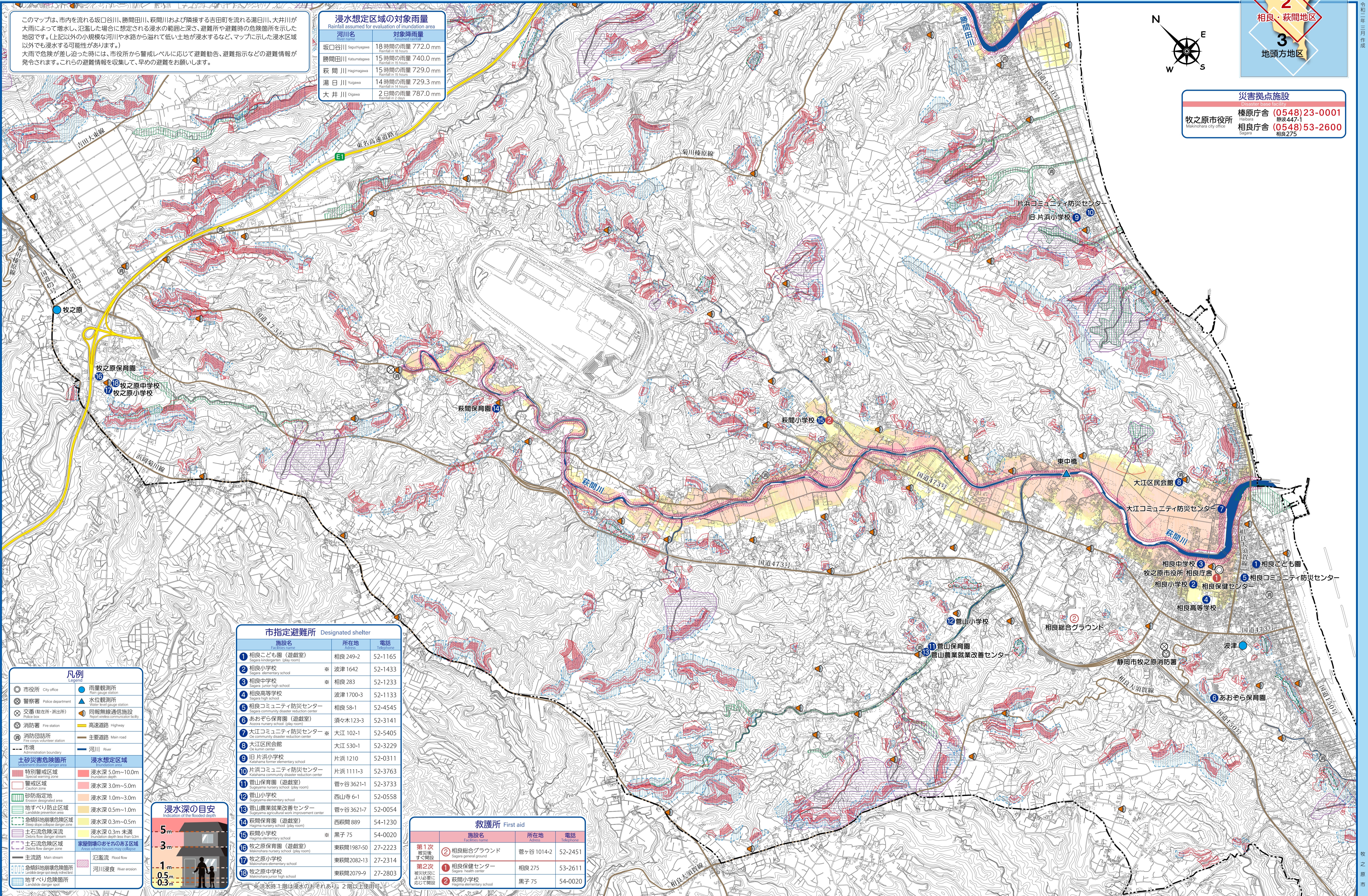
想定最大規模 (概ね1000年に1回程度起きるおそれのある大雨)

2 相良・萩間地区

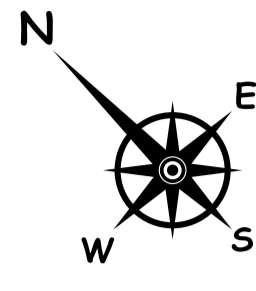


このマップは、市内を流れる坂口谷川、勝間田川、萩間川および隣接する吉田町を流れる湯白川、大井川が大雨によって増水し、氾濫した場合に想定される浸水の範囲と深さ、避難所や避難時の危険箇所を示した地図です。(上記以外の小規模な河川や水路から溢れて低い土地が浸水するなど、マップに示した浸水区域以外でも浸水する可能性があります。) 大雨で危険が差し迫った時には、市役所から警戒レベルに応じて避難勧告、避難指示などの避難情報が発令されます。これらの避難情報を収集して、早めの避難をお願いします。

| 河川名 | 対象雨量 |
|------|------------------|
| 坂口谷川 | 18時間の雨量 772.0 mm |
| 勝間田川 | 15時間の雨量 740.0 mm |
| 萩間川 | 15時間の雨量 729.0 mm |
| 湯白川 | 14時間の雨量 729.3 mm |
| 大井川 | 2日間の雨量 787.0 mm |

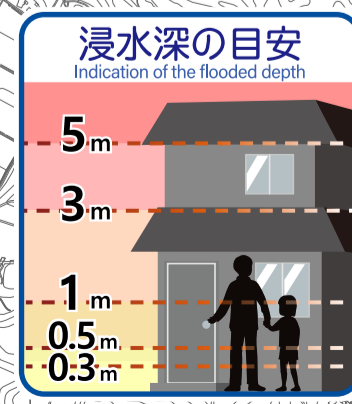


災害拠点施設
 牧之原市役所 榛原庁舎 (0548)23-0001
 相良庁舎 (0548)53-2600



凡例

- 市役所 City office
- 警察署 Police department
- 交番(車中待出所) Police box
- 消防署 Fire station
- 消防団詰所 Fire corps volunteer station
- 市境
- 土砂災害危険箇所
- 特別警戒区域
- 警戒区域
- 砂防指定地
- 地すべり防止区域
- 急傾斜地崩壊危険区域
- 土石流危険渓流
- 土石流危険区域
- 主流路
- 雨量観測所
- 水位観測所
- 同報無線通信施設
- 主要道路
- 河川
- 浸水想定区域
- 浸水深 5.0m~10.0m
- 浸水深 3.0m~5.0m
- 浸水深 1.0m~3.0m
- 浸水深 0.5m~1.0m
- 浸水深 0.3m~0.5m
- 浸水深 0.3m未満
- 家屋倒壊のおそれのある区域
- 氾濫流
- 河川浸食



| 施設名 | 所在地 | 電話 |
|-------------------|-------------|---------|
| 1 相良こども園(遊戯室) | 相良 249-2 | 52-1165 |
| 2 相良小学校 | ※ 波津 1642 | 52-1433 |
| 3 相良中学校 | ※ 相良 283 | 52-1233 |
| 4 相良高等学校 | 波津 1700-3 | 52-1133 |
| 5 相良コミュニティ防災センター | 相良 58-1 | 52-4545 |
| 6 あおぞら保育園(遊戯室) | 須々木 123-3 | 52-3141 |
| 7 大江コミュニティ防災センター | 大江 102-1 | 52-5405 |
| 8 大江区民会館 | 大江 530-1 | 52-3229 |
| 9 旧片浜小学校 | 片浜 1210 | 52-0311 |
| 10 片浜コミュニティ防災センター | 片浜 1111-3 | 52-3763 |
| 11 菅山保育園(遊戯室) | 菅ヶ谷 3621-1 | 52-3733 |
| 12 菅山小学校 | 西山寺 6-1 | 52-0558 |
| 13 菅山農業就業改善センター | 菅ヶ谷 3621-7 | 52-0054 |
| 14 萩間保育園(遊戯室) | 萩間 889 | 54-1230 |
| 15 萩間小学校 | ※ 黒子 75 | 54-0020 |
| 16 牧之原保育園(遊戯室) | 東萩間 1987-50 | 27-2223 |
| 17 牧之原小学校 | 東萩間 2082-13 | 27-2314 |
| 18 牧之原中学校 | 東萩間 2079-9 | 27-2803 |

| 施設名 | 所在地 | 電話 |
|---------|-----------|--------------------|
| 第1次 救護所 | 相良総合グラウンド | 菅ヶ谷 1014-2 52-2451 |
| 第2次 救護所 | 相良保健センター | 相良 275 53-2611 |
| | 萩間小学校 | 黒子 75 54-0020 |

