

# 浄化槽の3つの維持管理をご存じですか

家庭から排出されるし尿や生活雑排水を処理する浄化槽は、適切な維持管理を実施しないと本来の性能が発揮されず、悪臭が発生し、場合によっては壊れてしまうこともあります。長く使っていただくため、生活雑排水すべてを処理する「合併浄化槽」、し尿のみ処理する「単独浄化槽」ともに、3つの維持管理が法律で義務付けられています。適切な管理をしているか、この機会に一度確認をしてみてください。

問い合わせ 環境課 荻 ☎02609

## 3つの維持管理

### 1. 法定検査（第11条検査）＝毎年1回実施

法定検査（11条検査）とは、浄化槽の健康診断のようなもので、車に例えると車検に当たる大事なものです。保守点検や清掃が適正に行われ、浄化槽からの排水が本当にきれいになっているかを、外観検査や水質検査、書類検査により確認します。保守点検や清掃とは検査内容が異なります。

#### 【注意事項】

1. 法定検査には事前の申し込みが必要です。検査員が突然訪問することはありません。
2. 法定検査の検査員は、腕章と身分証明書を携帯し、右のステッカーが貼られた車両で訪問します。
3. 正規の法定検査であれば、費用は一般家庭で5,800円です。



単独浄化槽、合併浄化槽に関わらず、法定検査の受検が確認できない家庭には、県指定の検査機関「一般財団法人 静岡県生活科学検査センター」から受検案内が送付されます。検査を受けない場合には罰則が定められているため、必ず検査を受けてください。

問い合わせ（一財）静岡県生活科学検査センター ☎054(621)5030

### 2. 保守点検＝毎年3回以上実施（20人槽以下の場合）

浄化槽の各部分が正しく機能しているかの点検・調整や消毒薬の補充を行うものです。保守点検は、静岡県の登録を受けた業者に依頼してください。保守点検業者は、右のQRコードから静岡県のホームページを確認してください。



静岡県ホームページ  
(保守点検業者一覧)

### 3. 清掃＝毎年1回実施

浄化槽内にたまった汚泥などを引き抜き、浄化槽内の清掃をするものです。清掃は、市が許可した次の業者に依頼してください。

- ▶ 榛原地域＝有限会社 榛原衛生社 ☎020839
- ▶ 相良地域＝有限会社 東環クリーン ☎020065

浄化槽は、維持管理が大切です。  
未永く使っていただくため、そして、川や海にきれいな水を返すため、  
浄化槽の適正な維持管理をお願いします。

# 高齢者の健康づくりのために 低栄養を予防しましょう

低栄養状態を予防する  
3つのポイント

1 ご飯をおいしく食べられる生活習慣を作りましょう！

食事時間を決め、生活リズムを整えましょう。活動や運動の量を増やしましょう。歯や口の手入れを心がけましょう。

2 食事にまつわる「楽しみ」を増やしましょう！

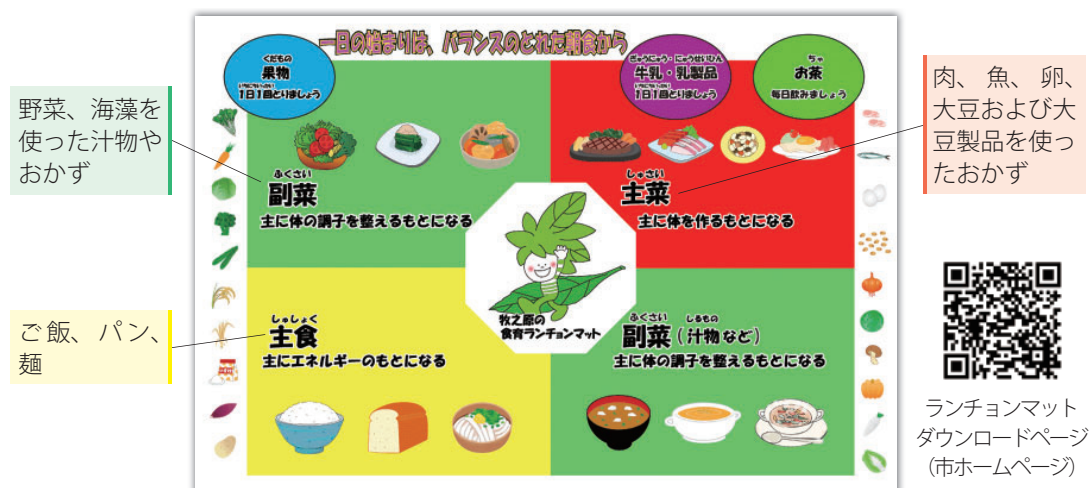
食事を味わい、旬の食材を楽しむことを心がけましょう。家族や仲間と一緒に食事を楽しみましょう。新しい料理に挑戦してみましょう。

3 1日3食しっかり食べましょう！

「主食」「主菜」「副菜」がそろった食事を心がけ、毎食たんぱく質を取りましょう。特に高齢者は、たんぱく質を多く含むおかず（主菜）を積極的に食べましょう。

## 牧之原市食育ランチョンマットで食事バランスを確認しよう！

主食+主菜+副菜（1～2つ）がそろくと、バランスの良い食事になります。ランチョンマットの上に食事を並べて、確認してみましょう。



肉、魚、卵、大豆および大豆製品を使ったおかず



ランチョンマット  
ダウンロードページ  
(市ホームページ)

## 低栄養の予防について、詳しく学びませんか

市では、食生活とお口の健康について学ぶ「味菜食らぶ」を開催しています。

この教室は、バランスの良い食事や、仲間と一緒に活動する楽しさを学ぶことを目的としています。また、いつでも自分の口でおいしく食べ、元気に自立した生活を送るための口腔機能の維持、向上についても学ぶことができます。とても楽しい教室です。ぜひご参加ください。

\*前年までは、参加者で昼食を食べる時間を設けていましたが、新型コロナウイルス感染症防止のため、本年度はとりやめます。ご了承ください。



味菜食らぶでバランスの良い食事を学ぶ様子（前年の様子）

問い合わせ 健康推進課 大岩 ☎(23)0024

#### 開催日（予定）

週1回・全8回開催  
「榛原地区」10月～11月  
「相良地区」令和3年1月～2月

#### 時間

午前10時～正午ごろ

#### 参加費

無料

参加希望者には、詳細を送付します。健康推進課に問い合わせてください。

#### 問い合わせ

健康推進課 成人健康係  
大岩・松井  
☎(23)0024