

## 平成 23 年度予算編成方針について

平成 23 年度予算（案）の編成作業が始まりました。

予算編成に先立ち、編成方針を各部に示し、それに従い、編成作業を進めます。

牧之原市の状況は、世界的な景気後退などにより税収の増が期待できない中、企業業績の悪化で所得の減少による扶助費の増加や市民ニーズの複雑多様化により行政需要は増加傾向にあります。

更に、消防の広域化に対応するため、消防署所の建設、消防職員の増員など経費増大が見込まれ、財政指標の改善を目指さなくてはならないという相反する状況での予算編成となります。

このため、下記の重点施策のもと、前年度踏襲の考え方を見直し、引き続き厳しい財政状況下での住民サービスの最適化が図られるよう指示を致しました。

### 1 重点施策

#### (1) 第 1 次総合計画の推進

総合計画の基本理念「幸福実現都市」の実現に向け、実施計画である戦略プランの着実な推進をする。

#### (2) 行政改革の推進

新たな行政課題への対応を含め、歳入に応じた市民サービスの最適化に努める。

#### (3) 財政健全化の推進

実質公債費比率が依然として 18% を超えているため、市債の借入れには県の許可が必要な状況である。今後も公債費負担適正化計画に基づく計画的な借入れに努める。

#### (4) エコアクション 21 の推進

市役所内では、環境に配慮により財政運営上の効果を上げているが、この取り組みを更に広げ市内（市民・企業・自治会など）への広報啓発や協働による取り組みなどステップアップを図る。

### 2 予算規模等

#### (1) 実施計画(H23 戦略プラン)検討時の予算規模

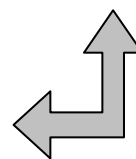
(億円)

	事業費	内 訳			
		国県支出金	地方債	その他	一般財源
戦略プラン関係	74.7	31.3	11.0	1.3	31.1
管理的経費	78.4	5.9	0.3	4.0	68.2
人件費	28.4	1.1	0.0	1.9	25.4
計	181.5	38.2	11.4	7.2	124.7

#### (2) 当初予算における一般財源の目安

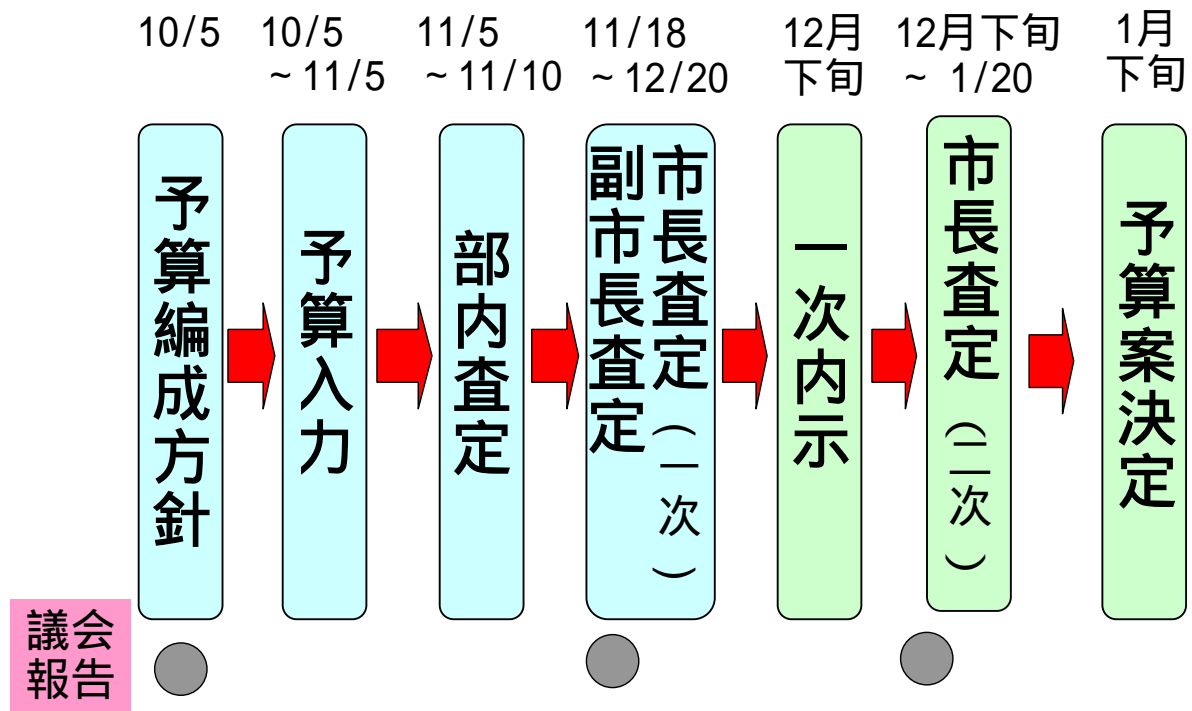
(億円)

	平成20年度	平成21年度	平成22年度	平成23年度
市税等 (臨財債含)	115	111	109	



#### (3) 財源不足額 15.7 億円(一般財源を平成 22 年度並みとする場合)

### 3 編成日程等(一般会計)



特別会計、一部事務組合(管理市分)は早めの編成を予定している。

### 4 2月定例会の予定

- |           |             |        |
|-----------|-------------|--------|
| 2月 18日(金) | 議案配布        | (記者発表) |
| 24日(木)    | 本会議(提案説明)   |        |
| 3月 3日(木)  | 本会議         |        |
| 8日(火)     | 本会議(一般質問)   |        |
| 9日(水)     | 本会議(一般質問)   |        |
| 10日(木)    | 本会議(一般質問)   |        |
| 11日(金)    | 委員会(予算連合審査) |        |
| 14日(月)    | 委員会(予算連合審査) |        |
| 15日(火)    | 委員会(予算連合審査) |        |
| 16日(水)    | 委員会(付託議案審査) |        |
| 24日(木)    | 本会議(採決)     |        |