

4月の相談日です。
日々の生活の中で、誰かに相談したいと思っ
たり疑問に感じていることはありませんか。
そんなあなたからの声に応えるための各種無料相談窓口
を紹介しします。
秘密は厳守されますので、ひとりで解決しようとせず、
まずは相談してみてもいいですか。



静岡県産の茶葉マスコット
チャールズ

*市民相談センターは、市役所棟原庁舎北側の就業改善センター2階にあります。

一般相談

日常生活の中での困りごとや悩み、
分からないことなどの相談を受け
付けます。困ったらまずは相談を。

期日 月曜日～金曜日
時間 9:00～16:00
会場 市民相談センター
☎市民相談センター ☎0088

消費生活相談

契約トラブルや消費者金融、多重
債務、商品苦情など、消費や契約
に関する相談を受け付けます。

期日 月曜日～金曜日
時間 9:00～16:00
会場 市民相談センター
☎市民相談センター ☎0088

法律相談(先着8人)

相続や遺産分割、離婚、多重債務
や債務整理などの法律解釈や手続
き、人権に関する相談などを無料
で受け付けます。弁護士、行政相
談員、人権擁護委員が1回30分
で対応します。
相談時には、参考となる書類など
を持参してください。
相談を受けるには、当日電話予約
が必要です。

期日 4月3日(金)・17日(金)
時間 10:00～12:00
13:00～15:00
会場 市民相談センター
予約 8:30～
*当日電話予約のみ

☎市民相談センター ☎0088

心配ごと相談

日常生活から起こる家庭問題や金
銭貸借などの紛争を解決。司法書
士と民生委員が対応します。

期日 4月10日(金)・24日(金)
時間 9:00～11:30
会場 市民相談センター
☎市民相談センター ☎0088

行政相談

行政相談員が、行政に対する苦情
や要望などの相談を受け付けます。

期日 4月3日(金)・17日(金)
時間 10:00～12:00
会場 市民相談センター

☎市民相談センター ☎0088

もの忘れ相談

「最近、忘れっぽくなった」「ぼーっ
としている時間が長い」など、気にな
っていることはありませんか。
認知症は、早く気が付いて適切な
対応をすれば、重症化予防が期待
できます。
普段の生活の状況をお聞きし、「頭
のいきいき度チェック」に基づいた
認知症予防のための生活アドバ
イスを行います。
お気軽にご相談ください。
事前予約が必要となります。

期日 毎週火曜日
時間 9:00～11:00
会場 さざんか
相良保健センター

☎健康推進課 ☎0024

税の無料相談

税務・会計など税に関するあらゆる
相談に無料で応じます。
事前予約が必要となります。

期日 4月17日(金)
時間 13:30～15:30
会場 市民相談センター
☎東海税理士会島田支部 ☎0547-6575

介護相談

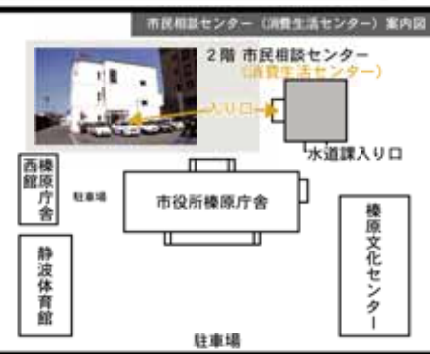
期日 月曜日～金曜日
*祝日を除く
時間 9:00～17:00
(水曜日は19時まで)
会場 棟原庁舎2階相談室
相良保健センター

☎高齢者福祉課 ☎0076

高齢者虐待予防相談

「高齢者に関する虐待かな」と思っ
たときの相談です。事前に問い合
わせをして、気軽に相談ください。

期日 4月19日(金)
時間 13:30～16:00
会場 棟原庁舎2階相談室
☎地域包括支援センターオリーブ ☎8822



*職員や来庁者など、他人に会うことなく入ることができます



FOR THE PATIENTS

日本人のすい臓がん死亡率が増加
早期発見には「すい臓ドック」
をおすすめします

今年4月から、棟原総合
病院に新しい3つのドック
が誕生します。
県内初の「320列CT
心臓ドック」と「すい臓ド
ック」、そして県内で3件目の
「肺ドック」。いずれも近隣
では行っておらず、全国で
も数カ所しか実施してい
ない高水準の専門ドックで
あり、日本人にとっては見
逃せない重大な病気の早期
発見につながる極めてニ
ーズの高い専門ドックです。
前回の320列CT心臓
ドックと肺ドックに続いて、
今回は、すい臓ドックにつ
いて紹介します。

短期間で第5位に、そして
今回の最新がん統計(国立
がん研究センター)では第
4位にまで急増しました。
同統計によれば、男性も
がんの中で第5位の死亡率
となっています。
胃がんや肺がんなど、死
亡率5位までのがんにつ
いては、国のがん検診が実施
されていますが、すい臓が
ん検診の対象になっていな
いのです。
しかも、健診はもちろん
人間ドックを受けても、一
般的な人間ドックの基本検
査項目では、すい臓がんに
関してはほとんど何も分か
りません。

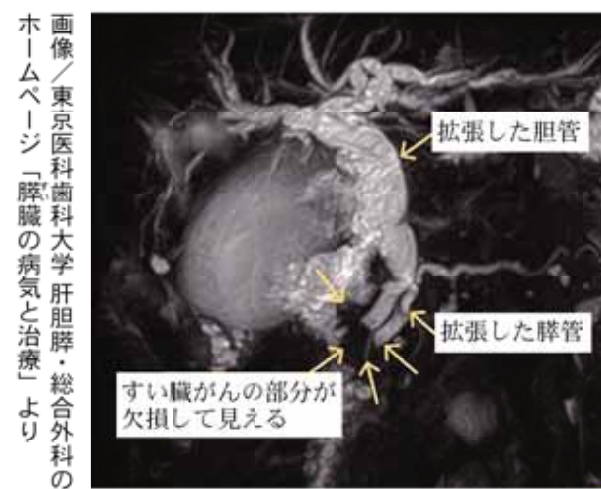
血液検査のアミラーゼ
(消化を行う酵素の一種)で、
主にすい臓と唾液腺から分
泌されます。すい臓が
んは分かりません。また、腹
部超音波検査でも、奥深い
所にあるすい臓は皮下脂肪
や胃腸のガスに邪魔されて
完全には診ることは困難です。
しかし、無症状のうち
に発見しないと助からない
のが、すい臓がんです。すい臓
がんを早期に発見するため
には、すい臓ドックが有効
ですが、現在すい臓ドック
を実施している医療機関は、
全国でもわずかです。
当院では、すい臓ドック
を県内で初めて実施しま
す。ぜひ、ご利用ください。
検査内容は、通常の血液
検査に、腹部超音波検査、腹
部MRI(断層撮影)、腫瘍
マーカー検査をセットにし
て行います。(費用は3万
1500円)

おすすめしたいオプション
検査

一人でも多くの方にすい
臓ドックを受けていただき、
そして、一人でも多くの命
が救われることを願ってや
みません。
「人間ドックを受けた人
だけが、オプション検査も
受けることができる」とい
うのが常識ですが、当院は
この常識を打破して、人間
ドックや健診を受けなく
ても、オプション検査一つだ
けでも受けられる「単独オ
プション」というユニーク
なサービスを始めました。
この手軽さから、一人でも
多くの方に利用していただ
き、一人でも多くの病
気の早期発見・早期治療につ
なげていきたい。それが、
当院の願いです。

サタデー・ドックも好評

全国的にニーズの高まる
土曜日の人間ドック「サ
タデー・ドック」を、昨年9月
から始めました。
仕事を休みたいくない方
子どもを家族に預けて安
心してドックを受けたい方
に好評です。どうぞご利用
ください。
健診センター長
副院長 稲邊富實代



【MRI】(核磁気共鳴検査)
磁石の力で体の中を検査します。CT画像と同じような
画像が得られますが、MRCPという特殊な条件での撮
影は胆管や膵管の描出に優れており、すい臓がんによる
胆管や膵管の圧迫の有無が分かります。
(写真では、膵管、胆管がすい臓がんにより閉塞し、拡張
しているのが分かります)