

ふれあいビタミンあいのまち うみ・そら・みどりと共に生きる

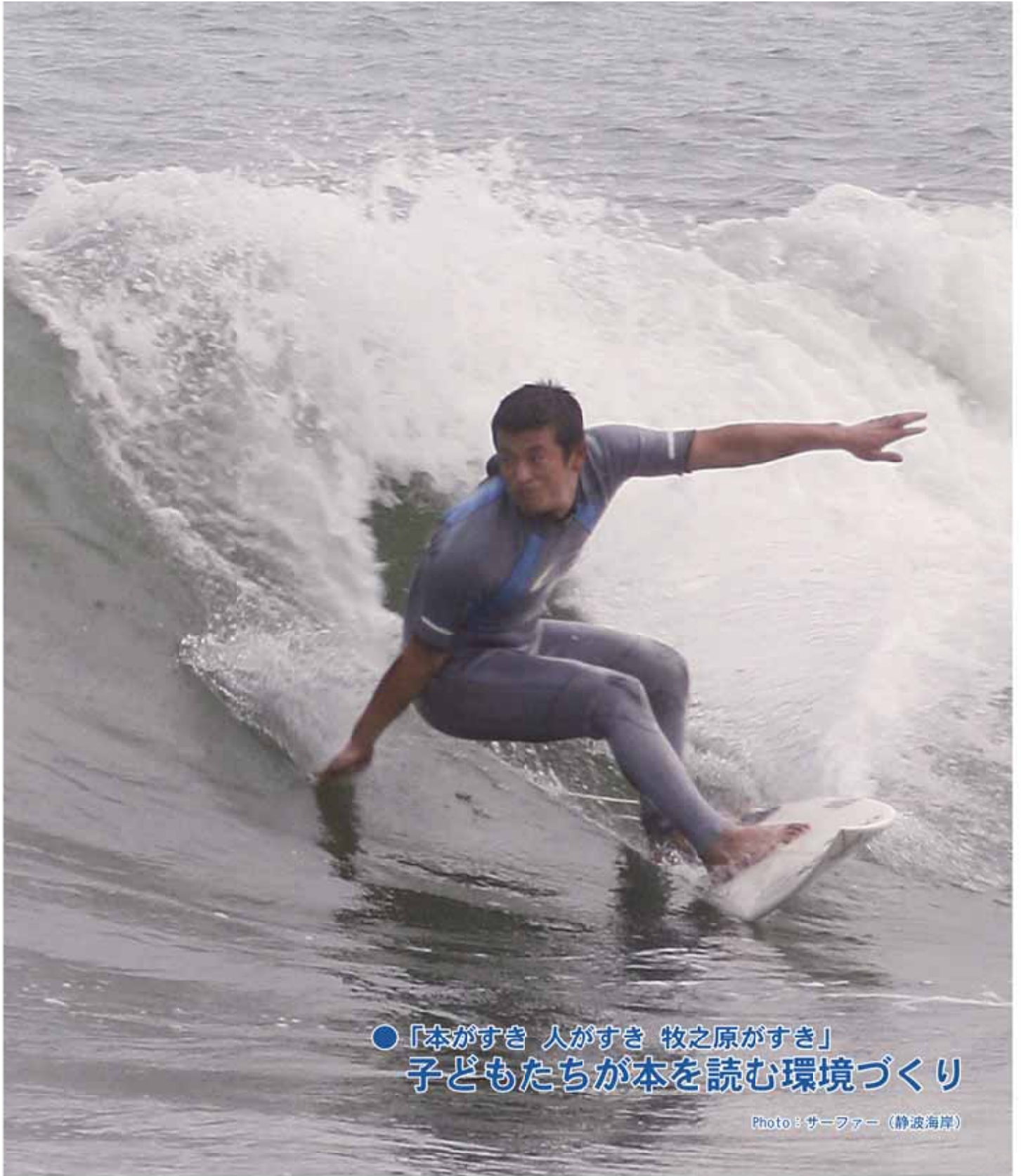


まきの原



7|5 日号

2007年(平成19年) vol.39



●「本がすき 人がすき 牧之原がすき」
子どもたちが本を読む環境づくり

Photo: サーファー (静波海岸)

投票所

区 域	投 票 所
相良区・福岡区・大沢区	市役所相良庁舎
波津区	相良B&G海洋センター
片浜区	片浜コミュニティ防災センター
大江区	大江区民館
須々木区	相良公民館
菅山区	菅山区公民館 (農業就業改善センター)
中里区・白井区・神奇区	萩間小学校体育館
西萩間区・東萩間区	東萩間公会堂
牧之原区(相良地域)	牧之原区民センター
地頭方区・落居区	地頭方区公民館
豊岡区・新庄区・遠渡区	トーク地頭方
静波区 (1丁目、2丁目、3丁目 東5丁目、11丁目、12丁目)	静波体育館*
静波区 (4丁目、西5丁目、6丁目 仲町、10丁目)	静波コミュニティ防災センター
川崎区	川崎コミュニティ防災センター
細江区 (東園林、泉宮住宅、青池 奇子、西福田、東福田)	細江小学校体育館
細江区 (根松、堀の内、時ヶ谷 道、上、後、原、谷の口)	細江コミュニティセンター (旧クリエイト棟原)
勝間田区	勝間田会館
牧之原区(棟原地域)	牧之原コミュニティセンター
坂部区	坂部区民センター

*静波東投票区(静波体育館)においては、庁舎前で商工会のイベントが開催されるため、駐車場や道路の混雑が予想されます。十分注意してください。

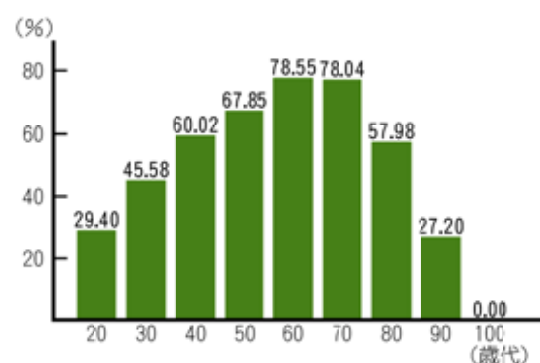


年代別投票率

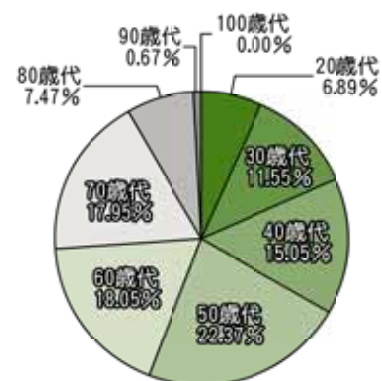
本年4月8日に行われた静岡県議会議員選挙の年代別投票率、投票者に対する年代別の割合です。

20代、30代の投票率がほかの年代に比べて低くなっています。選挙は、私たちの代表を決める大事な権利です。この権利を無駄にしないよう投票に出かけましょう。

年代別投票率(4月8日静岡県議会議員選挙)



年代別の投票者の割合
(4月8日静岡県議会議員選挙)



投票方法

投票時間は、午前7時から午後8時までです。

ご自宅へ郵送される入場券に記載されている指定の投票所へ、入場券を持ってお出掛けください。

入場券をなくしたり、当日、投票所へ持って行くのを忘れた方は、投票所の係員にご相談ください。

*指定の投票所以外では投票できません

*投票所は左の表をご覧ください

投票日に出掛けられない方の投票

期日前投票 投票日の当日、仕事などやむを得ない理由で投票に出掛けられない方は、7月13日(金)から7月28日(土)までの午前8時30分から午後8時まで投票できます。会場は、榛原保健センター(市役所榛原庁舎西側)と市役所相良庁舎1階ホールです。

不在者投票 不在者投票施設に指定されている病院や施設に入院・入所されている方、仕事や学業で市外に住んでいる方は、7月13日(金)から7月28日(土)まで投票できます。

不在者投票を行う場合は、選挙管理委員会へご連絡ください。また、不在者投票は郵便で投票するため、投票完了まで日数がかかります。お早めに手続きをしてください。

*期日前投票、不在者投票とも、牧之原市の選挙人名簿に登録されている方に限ります

*病院や施設に入院・入所されている方は、その病院や施設にご相談ください

体が不自由な方の投票

目が不自由な方のために、投票所に点字器を用意しています。また、体が不自由などの理由で候補者の名前を書くことができない方は、投票所の係員が代筆しますので気軽にお申し出ください。

また、重度の障がいのある方や、介護認定が要介護5で投票所に出掛けられない方は、郵便で投票ができます。

郵便で投票することができる方には、一定の条件がありますので、選挙管理委員会へお問い合わせください。

市内にポスター掲示場を設置します 投票の参考にしてください!

～掲示場設置にもご協力を～

市内148カ所にポスター掲示場を設置します。この掲示場に候補者がポスターを掲示しますので、投票の参考にしてください。

また、ポスター掲示場には、民家のブロック塀などをお借りする個所があります。その際にはご協力をお願いします。

選挙公報

選挙公報は、新聞に折り込みし配布します。

この公報には、立候補者や政党のこれからの政治に関する方針などが掲載されていますので、投票の参考にしてください。

また、新聞を購読していない方には、市役所榛原庁舎、市役所相良庁舎、総合健康福祉センターさざんか、相良公民館に選挙公報を備え置きますのでお持ちください。

市役所などに来ることができない方には、選挙公報を郵送しますので選挙管理委員会までご連絡ください。

●問合せ 牧之原市選挙管理委員会事務局(管理課内) 原口
☎(23)0050

7月29日は 参議院議員選挙の投票日です

参議院議員は3年ごとに半数が改選される制度となっています。また、参議院議員の選挙は、選挙区選出議員選挙と比例代表選出議員選挙の二つの選挙によって行われます。選挙は私たちの代表を決める大事な権利です。必ず投票に出掛けましょう。



「めざす子ども像」
に込める思い

『本がすき』

読み聞かせや読書を通して、豊かな心を育てたり、親子のかかわりを深めたりしていきたい。

『人がすき』

多くの人とかわる中で、コミュニケーション能力を身につけさせたい。

『牧之原がすき』

牧之原の自然や人にふれ、学ぶ中で、牧之原の良さを気づかせたい。

『本がすき 人がすき 牧之原がすき』

子どもの健全育成を大きなねらいとして、保育園や幼稚園、小・中学校、高等学校（以下、保幼小中高）が地域や家庭と連携しながら、一貫した教育を進めることはとても大切なことです。このような考えから発足したのが「牧之原市保幼小中高一貫教育推進委員会」です。

この推進委員会では、市の将来を担う子どものために、市内の保幼小中高が連携し、市の教育や保育の目指す子ども像を「本がすき 人がすき 牧之原がすき」と決めました。そこで、市内の子どもの教育や保育に携わる市内の保幼小中高の代表者が集まり、一貫教育を推進するためのリーフレットを作成しました。それぞれの取り組みを紹介しているこのリーフレットは、市内の保幼小中高の保護者の皆さんに配られ、各家庭にも協力をお願いする内容になっています。

各園・各校の取り組み

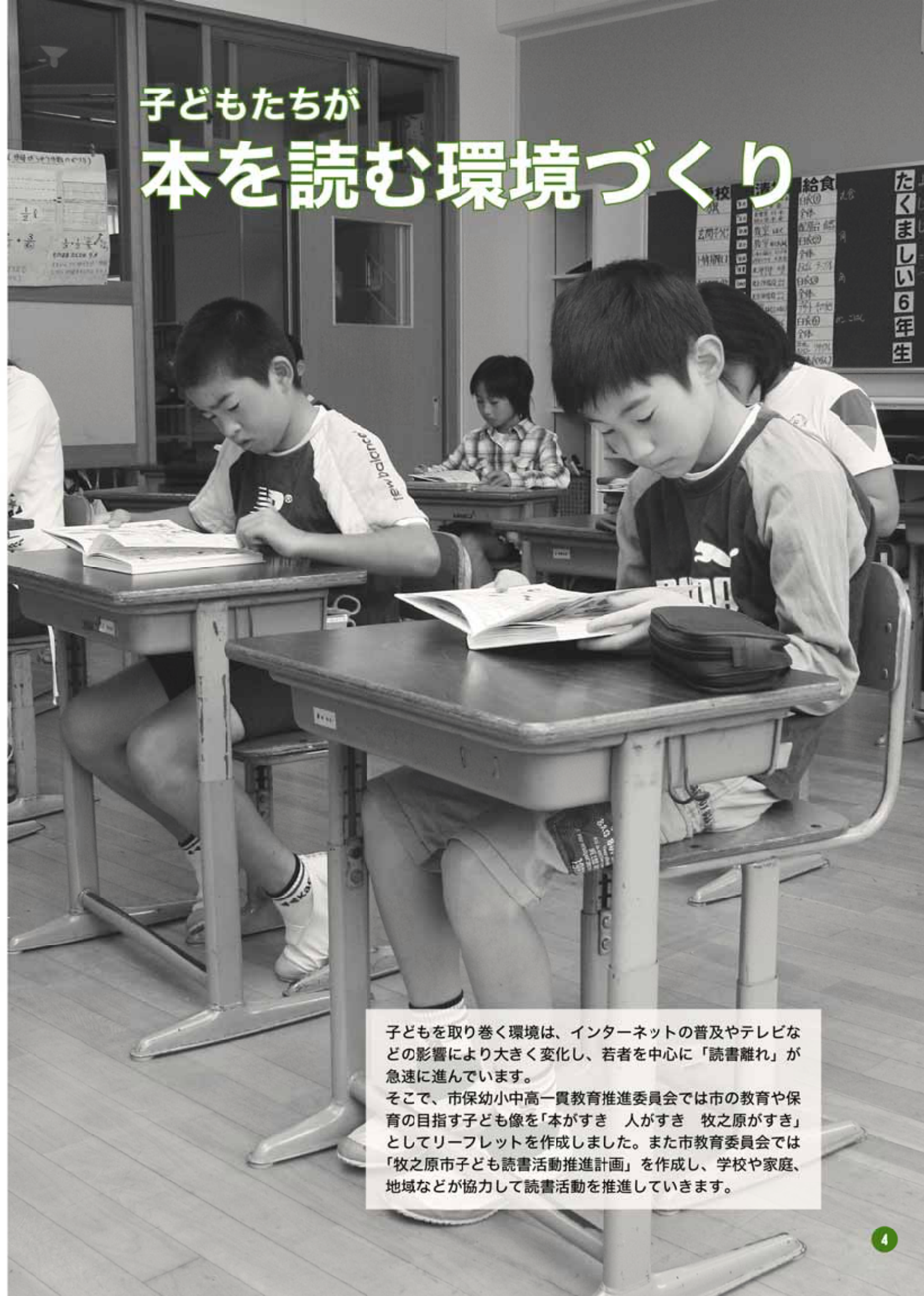
- 保育園・幼稚園では
 - 絵本を通して心の安定を図ります
- 小学校では
 - 絵本を通して心の安定を図ります
 - 子どもを豊かにする本を増やします
 - 図書室を利用した魅力ある事業に取り組みます
- 中学校・高等学校では
 - 朝読書を充実します
 - 読み聞かせ、本の紹介、図書館での調べ学習を積極的に進めます

各家庭に
お願いしたいこと

- 園児がいる家庭では
 - 子どもをひざに入れて、絵本を読んであげましょう
 - 良い絵本をたくさんそろえ、読み聞かせを親子で楽しみましょう
- 児童生徒がいる家庭では
 - 家族みんなで本に親しみ、家族で読書をする時間を作りましょう



子どもたちが
本を読む環境づくり



子どもを取り巻く環境は、インターネットの普及やテレビなどの影響により大きく変化し、若者を中心に「読書離れ」が急速に進んでいます。そこで、市保幼小中高一貫教育推進委員会では市の教育や保育の目指す子ども像を「本がすき 人がすき 牧之原がすき」としてリーフレットを作成しました。また市教育委員会では「牧之原市子ども読書活動推進計画」を作成し、学校や家庭、地域などが協力して読書活動を推進していきます。

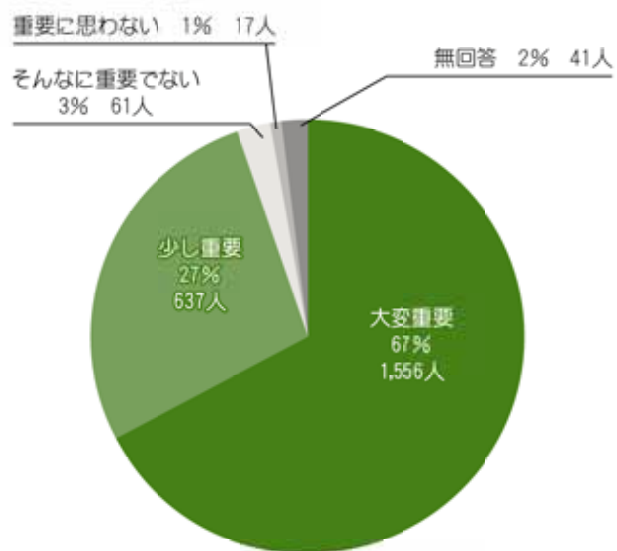


貸し出し状況の実績と今後の数値目標

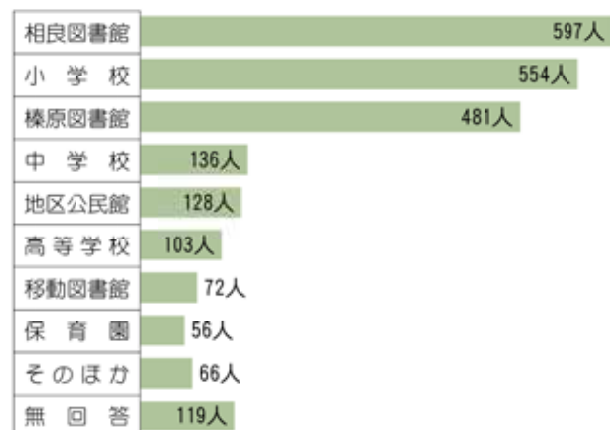


*この表は、相良図書館・榛原図書館・移動図書館ひまわり号の合計数値を表したものです。平成17年度に移動図書館ひまわり号を導入したため、数値が急激に上昇
*平成18年度までの数値は実績。平成19年度以降の数値は目標

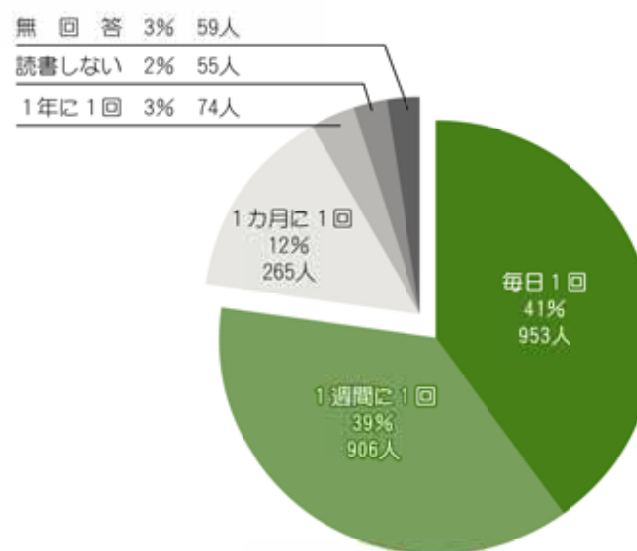
読書の重要性をどのように考えていますか



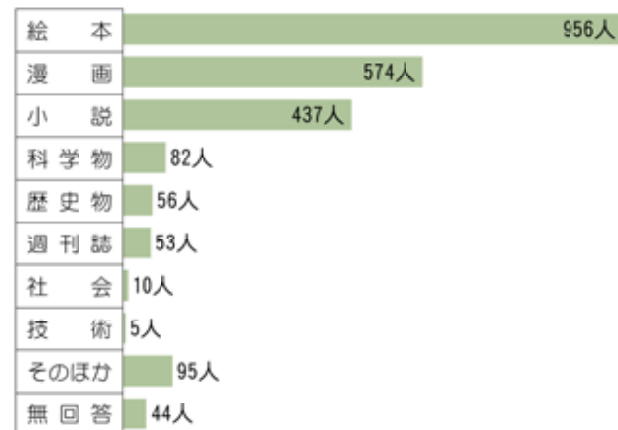
今後、充実して欲しい読書環境は



家ではどのくらい読書をしていますか



主にどのような種類の本を読んでいますか



作成しました 「牧之原市子ども読書活動推進計画」

生涯、読書に親しみ、本が好きな心、豊かな想像力と人を思いやる心を育もうと、市教育委員会では平成19年3月、「子ども読書活動の推進に関する法律」に基づき「牧之原市子ども読書活動推進計画」(感性や豊かな心を育てる

読書活動の推進をめざして)を作成しました。市では策定にあたり、市内在位の保育園・幼稚園・小学校・中学校の保護者2095人と高校生217人を対象に読書に関するさまざまなアンケート調査を実施しました。



子ども読書活動推進計画

●計画の期間

平成22年まで

●子ども読書活動推進のための施策

- 図書館の整備・充実
- 読み聞かせや読書の重要性を家庭や地域へ呼びかけ
- 地域における子ども読書推進団体への支援
- おはなし大会や県民カレッジへの参加
- 保育園・幼稚園・小中学校・高校の読書活動の推進

●具体的な取り組み

ブックスタート

子育て支援センターでは、絵本を通して赤ちゃんとお父さんやお母さんが言葉や心を通わすひとときをお手伝いします。

親子読み聞かせ

児童館では、各種行事を通して、親子読み聞かせを行います。

移動図書館「ひまわり号」

移動図書館「ひまわり号」では、普段図書館に來られない方でも図書を借りることができるよう市内各地区を巡回し、読書の普及を図ります。

ホームページや広報紙による啓発活動

- 読書活動の重要性や読書の楽しさを知らせる
- 子どもの読書に関する講演会などの開催・周知
- 子ども読書の日(4月23日)や読書週間に関する各種行事などの情報を学校に提供します

- 問合せ ▼学校教育課 大石 〆(53)2645 ▼社会教育課 富田 〆(53)2646

平成19年7月納付分から

国民健康保険税の税率が変わります

国民健康保険の現状

国民健康保険(以下、国保)は、その年に見込まれる全体の医療費から、国・県・市の補助金や国保加入者の皆さん

が病院の窓口で支払う医療費などを除いた額を、国保税として国保加入者の皆さんに負担をしていただく仕組みとなっています。

市の国保は、国保加入者の減少や高齢化に伴う医療費の増加により財政状況が悪化し、現在は基金(貯金)を取り崩して運営している状況です。

国保加入者数の推移

景気の上昇による雇用機会の拡大から、青壮年層を中心に社会保険に切り替わる人が増え、国保加入者数は全体的に減少傾向にあり、加入者のうち高齢者が占める割合が増加しています。

平成19年度国保税の改定内容

医療分	改定前	改定後
所得割額(税率)	5.1% 改定	5.6%
資産割税額(税率)	28.0%	28.0%
加入者一人につき	1万9,200円	1万9,200円
一世帯につき	2万8,800円	2万8,800円

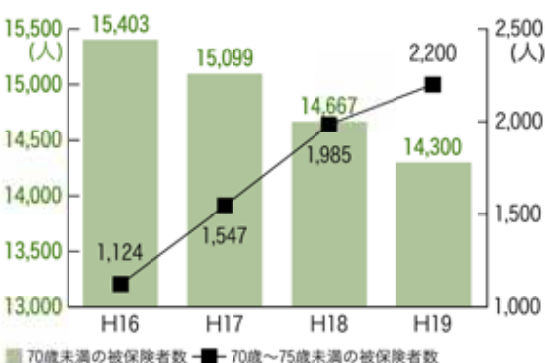
改定 賦課限度額は、53万円から56万円に改定

介護分	改定前	改定後
所得割額(税率)	0.5% 改定	2.1%
加入者一人につき	9,600円	9,600円

賦課限度額は、変わらず9万円

*医療分と介護分の合計が国保税の年額となります
*医療分と介護分のそれぞれの算出額が賦課限度額を超えたときの税額は限度額となります

現在基金(貯金)を取り崩して運営している状況です。これにより、平成19年度(第1期)7月納付分から税率の上の表のとおり改定することになりました。

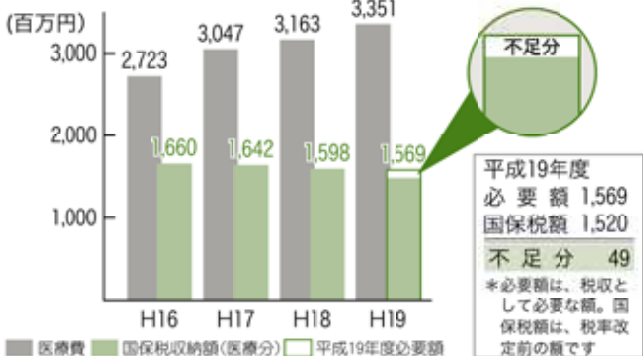


医療費と国保税収納額の推移

加入者数の減少や高齢化などにより、国保税収納額は減少しています。

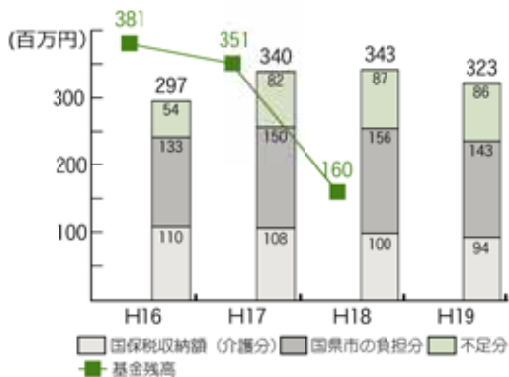
しかし、医療の高度化や一人当たりの受診件数が増えたことなどにより医療費は増加傾向にあります。

平成19年度の医療費総額を試算すると、税率を改正しなかった場合には4900万円が不足してしまうこととなります。



介護給付費納付金の現状

国保税の介護分(介護給付費納付金)は、介護保険制度を運営する経費として牧之原市の国保が負担するものです。これまでは、基金(貯金)を取り崩すなど不足分の埋め合わせをしてきましたが、これ以上基金を崩せない状況です。



問合せ 市民課 辻 (53) 2602

以上のことから、国保の財政運営が大変厳しいことが予想されるため、国保税率改定を行いました。皆さんのご理解ご協力をお願いします。

情報公開制度と個人情報保護制度 運用状況のお知らせ

制度の適正な運用と健全な推進を図るため、平成18年度の運用状況をお知らせします。

情報公開制度とは

情報公開制度は、市民の皆さんの市政についての「知る権利」を尊重し、市が所有する情報を公開する制度です。これにより、市政の公正な執行と市民の皆さんの市政に対する信頼を高め、市民参加による開かれた市政をより一層推進することを目的としています。

個人情報保護制度とは

個人情報保護制度は、市が保有する市民の皆さんの個人情報などを適正に管理し、開示や訂正などを請求する「市民の権利」を明らかにし、個人の権利利益を保護することを目的とする制度です。これにより、市民の皆さんに信頼される市政を実現することを目的としています。

市が管理する個人情報の取り扱い方を閲覧できます

個人情報を取り扱っている市の事務を「個人情報取扱事務登録簿」へ登録しています。この登録簿は、情報公開コーナー(榛原庁舎2階市民ラウンジ、相良庁舎1階ロビー)でどなたでも見ることができます。

問合せ 情報発信課 大石 (23) 0044

牧之原市情報公開条例に基づく実施状況

開示請求延人数	16人
実人数	6人
開示請求件数	16件
全部開示	9件
部分開示	3件
非開示	4件

*非開示部分は、主に個人を特定し権利利益を侵害する恐れのある情報です

牧之原市個人情報保護条例に基づく実施状況

●開示請求などはありませんでした。

牧之原市情報公開審査会・個人情報保護審査会の開催状況

開催日	平成18年9月29日
審議内容	電子申請に関する事務 看護学生の地域実習受け入れ事務



登録簿は、両庁舎にある情報公開コーナーでどなたでも閲覧できます

交通指導員の皆さん 2年間お願いします

このほど、任期満了に伴う牧之原市交通指導員委嘱式が行われ、47人の新しい交通指導員さんに委嘱状が交付されました。

交通指導員の任期は2年。今後、交通事故ゼロの日や交通安全運動期間中などに交通指導にあたります。



- 会長 太田茂夫(大江)
- 副会長 ▼鈴木延幸(遠渡) ▼芥川初雄(静波)
- 指導員 ▼大槻幸太郎(相良) ▼鈴木尚夫(福岡) ▼神谷優、原崎末次、秋定敏明、松下良一(以上 波津)
- ▼増田幸雄(須々木) ▼篠崎恒三(大沢) ▼大鐘勝夫(片浜) ▼赤堀浩司(菅山) ▼稲見勝義(中里) ▼長野佳浩(白井) ▼横山一博(神奇) ▼富田茂樹(西萩間) ▼原木孝明(東萩間) ▼小林紀彦(牧之原・相良地域) ▼石川安弘(地頭方) ▼若林明(落居) ▼五十樓政次(豊岡) ▼小笠原

- 正利(新庄) ▼瀧井定位、池田晴二、藤田恒夫、松下正巳、白濱雅和、鈴木岳成(以上 静波) ▼鈴木貴夫、増田章、紅林通治、榛葉和哉、上野正志(以上 細江) ▼枝村幸平、枝村信夫、川村武司(以上 川崎) ▼川瀬清、清水潔、村松和洋、西下正也(以上 勝間田) ▼戸塚礼次、寺坂武、深津昌義(以上 牧之原・榛原地域) ▼神崎勝司、良知鐘雄、入山弘幸(以上 坂部) (敬称略)
- 問合せ 防災局 福代 (23) 0058

生活情報 あれこれ



募集

平成20年牧之原市成人式 ボランティア

成人式をあなたのアイデアで運営してみませんか。

- 対象 運営委員会(3回)4回開催予定)や成人式当日の運営に参加できる市内在住の18歳以上の方
- *高校生は応募できません
- 申込方法 社会教育課(市役所相良庁舎3階)や榛原文化センターに備え付けの応募用紙に必要事項を記載し提出する。または、電子申請で申し込む
- 募集人員 10人程度
- 申込期限 7月31日(火)
- 申込先・問合せ 社会教育課 戸塚 ☎(53) 26446



電子申請はこちら
QRコード(QRコード)読み取り機能付携帯電話から「牧之原市電子申請・届出メニュー」にアクセスすることができます。

スポーツ教室・出前講座 参加者

●日時 7月20日(金)・27日(金) 8月3日(金) 午後7時30分～

自然と環境を大切に 郷土を愛する心を育てよう

【片浜小・海岸清掃】



上右/協力してごみを袋に入れる児童



自然を大切に、より良い環境を作り、積極的に活動する態度を身につけると共に郷土を愛する心を育てよう。

6月11日に片浜小学校の全校児童が、地元の片浜海岸の清掃を行いました。

児童は、1年生から6年生までの縦割りでグループを作り、上級生が下級生の手助けをしながら、約1時間、燃えるごみや金物類などを拾い集めました。

2トンプラ1台分のゴミが集まり、清掃前に比べ海岸は見違えるほどきれいになりました。

水難事故に遭遇したら 落ち着いて行動を

【細江小・着衣泳教室】



着衣のまま、ペットボトルを浮輪代わりにする体験

水難事故に遭遇したときに適切な行動ができるようにと、6月18日に細江小学校の5、6年生約160人が、海上保安庁の潜水士など指導により、着衣泳教室を行いました。

児童は、息を大きく吸い込み仰向けに水に浮く方法を何度も挑戦したほか、ペットボトルが浮輪の代わりになることを体験しました。

また、海上保安庁の方の「海でおぼれている人を見つけたら、協力してくれる人を探し、落ち着いて『海の緊急通報118番』に電話してください」との呼びかけに、児童は大きな声で返事をしました。

県営住宅入居待機者

●募集する県営住宅 榛原団地2戸(細江)▼間取りⅡ3DK▼家賃11万7200円～3万7800円

●申込資格 次の条件すべてを満たす方▼同居する家族がいる▼住宅に困っている▼収入が基準以内である▼県内に連帯保証人がいる

介護者のつどい

介護者同士の親睦を深め、アロマセラピーで心身のリラクゼーションをしませんか。

●日時 7月28日(木) 午前9時30分～午前11時30分

●会場 総合健康福祉セン

災害ボランティアコーディネーター 養成講座受講生

●日時・会場 ▼8月18日(日) 25日(日)IIプラザあおろり(島田市)▼8月26日(日)II島田市保健福祉センターはなみずき(島田市)

*午前10時～午後4時

●内容 災害時のボランティア活動、被災地対応、役割など

●定員 50人

●申込期限 8月4日(日)

●申込先・問合せ NPO法人 静岡県ボランティア協会 ☎054(255)7357

ビーチバレー 「ひびく杯2007」出場チーム

●開催日時 7月15日(日) ▼受付時間II午前9時～午前9時45分▼開会式II午前10時▼試合開始時間II午前10時30分

●会場 相良サンビーチ

●チーム構成 1チーム6人(女性3人以上含む)

●申込方法 代表者氏名・住所・連絡先、チーム名を電話、またはメールで申し込む

●参加費 1チーム2000円

●申込期限 7月10日(火)

●申込先・問合せ ビーチバレーびびく実行委員会 ☎090(2773)6669

✉p-2007@docomo.ne.jp

中部看護専門学校 一日体験入学

- 日時 7月21日(土) 午前8時50分～午後0時30分
- 会場 中部看護専門学校 (焼津市)
- 対象 看護職を目指す高校生以上の方
- 申込期限 7月13日(金)
- 申込先・問合せ 静岡県中部看護専門学校 ☎054(629)4311 FAX054(629)4313 HP <http://www.chubu-kango.jp>

放送大学10月入学生

- テレビ、ラジオを利用して授業を行う通信制の大学です。
- 募集期限 8月31日(金)
- 資料請求・問合せ 放送大学静岡学習センター ☎055(983)0361

お知らせ

固定資産税減額措置による バリアフリー改修による

- 対象 高齢者・障がい者、要介護・支援認定者が住む住宅
- 対象工事 平成22年3月31

夏季きこえの相談会

- きこえやここの発達に心配があるお子さんのために相談会を開催します。
- 当日は、きこえの検査や補聴器の点検なども行います。
- 日時 7月31日(火)、8月1日(水) 午前9時～午後4時
- 会場 県立静岡高等学校(静岡市駿河区)
- 申込方法 電話またはFAXで申し込む
- 参加費 無料
- 申込期限 7月23日(月)
- 申込先・問合せ 県立静岡高等学校相談室 ☎054(283)6441 FAX054(283)2625

島田市民病院からの お知らせ

- 予約受診以外の方の外来受付時間は、午前11時で終了します。
- 緊急性がないと判断した場合、日をあらためて受診していただくこともありますので、ご理解ご協力をお願いします。
- 受付時間 午前7時30分～午前11時(ただし、眼科は午前10時まで)

水路の管理と 農薬の散布について

日までに完了する手すり設置や段差解消など一定の改修工事、自己負担額30万円以上減額内容 1戸あたり100平方メートルが対象範囲で、工事が完了した翌年度の固定資産税が3分の1減額

●問合せ 税務課 板倉 ☎(23)0035

「水路などの環境保全」
台切りなどによって切り落とされた枝葉が、水路などに放置されたままの状態が見受けられます。

そのまま放置すると、水路などに詰まり、水害などの恐れがありますので、適切な処分をお願いします。

「住宅付近での農薬散布」
農地周辺への住宅進出に伴い、農薬の飛散が原因となるトラブルが増加しています。

農薬を使用するときは、作業者のほか、周辺住民の安全確保に注意を払い、適切な散布をお願いします。

- 問合せ ▼農林水産課 加藤II ☎(53)2618 ▼お茶振興課 森田II ☎(53)2621

御前埼灯台を 一般開放します

- 日時 7月21日(土) 午前9時～午後4時
- *荒天の場合は、翌日
- 会場 御前埼灯台(御前崎市)
- 問合せ 清水海上保安部交通課 ☎054(355)0225

電柱や電線の異常は すぐ中部電力へ

- これから雷や台風が多い季節になります。
- 感電などによる電気災害の防止のため、垂れ下がった電線や切れた電線を見つけたときは、絶対に触らないでご連絡ください。
- 問合せ 中部電力㈱ 島田営業所 ☎0547(37)2171

中小企業退職金共済制度は、 退職金の準備は万全ですか？

中小企業退職金共済制度は、中小企業で働く従業員のための国の退職金制度です。掛け金の一部が助成す

笑顔がいろいろ！ 笑店まつり開催！

「夏・夢舞台2007」(8月3日・4日、本通り、しんまち通り、ミルキーウェイで開催)に合わせて、「笑顔がいろいろ笑店まつり」を開催します。

市内参加商店の中から、あなたが一番好きな「笑顔」のお店を探してみてください。

●開催期間 7月21日(土)～8月4日(日)(投票は、8月3日(金)、4日(土))

●投票方法 7月20日ごろに新聞に折り込みされる「夏・夢舞台2007」のチラシのシート抽選台紙投票記入欄に、気に入った商店名を記入し、会場本部テントで投票

*受賞されたお店は表彰され、受賞バナーが飾られます

●問合せ 夏・夢舞台2007実行委員会(商工観光課内) 石川 ☎(53)2623

下水道排水設備工事 責任技術者試験

- 試験日 10月17日(火)
- 会場 静岡市民文化会館(静岡市葵区) ほか
- 受験資格 20歳以上で学歴に応じた実務経験がある方

保健・子育て

肺がん喀たん検査を 実施します

- 実施時期 7月～9月
- 対象 40歳以上の喫煙者または検査希望者
- 検査料金 500円(検査用容器代含む)
- 検査方法 3日間のたんとって検査します
- 申込方法 総合健康福祉センターさざんか、相良保健センター、または胸部レントゲン検診会場で直接申し込む
- 問合せ 健康づくり課 福嶋 ☎(23)0024

ご存じですか 児童扶養手当制度

母子家庭などの児童・生徒の福祉増進を図るために、父親と生計を共にしていない児童・生徒(18歳年度末まで)を

年金の被保険者・受給者の皆さんへ

これまで社会保険事務所では、年金記録を基礎年金番号に結び付けるための照会を行ってきましたが、まだ約5,000万件の年金記録が結び付いていません。この基礎年金番号に結び付いていない年金記録は大切に保管していますが、年金支給時に結び付かなくなる恐れがありますのでお問い合わせの上、ご確認ください。

また、平成20年度には、年金の被保険者・受給者の皆さんに基礎年金番号に登録されている年金加入履歴を順次送付する予定です。

- 記録確認窓口 7月31日までの平日(祝日は除く) 午前8時30分～午後7時
- 会場 島田社会保険事務所(島田市)
- 問合せ
 - ▶島田社会保険事務所 ☎0547(36)2211
 - ▶ねんきんあんしんダイヤル ☎0120-657830

- 申込方法 都市整備課(市役所相良庁舎2階)に備え付けの受験願書に必要事項を記入し提出
- 受験手数料 4000円
- 申込期間 7月17日(火)～7月31日(火)
- 問合せ ▼市役所都市整備課 竹内II ☎(53)2633 ▼日本下水道協会静岡県支部 ☎054(355)2500
- 日時 8月3日(金) 午前10時
- 就職総合フェア2007

保育園のプールで 遊びませんか

市保育園では、未就園児親子のために園内のプールを開放します。

開放日	開放施設
7月24日(火)	坂部保育園
7月25日(水)	静波保育園
7月27日(金)	勝間田保育園

*時間は午前11時～正午
*服装は水着、水泳帽子(なければ帽子)。水分補給のため、飲み物を持参してください

- 問合せ 子育て支援センター 榎原 加茂川 ☎(22)0174

榎原ふたば幼稚園 子育て支援

- 開放日 月・水・金曜日(7月9日(火)・16日(火)・23日(火))

表紙の写真



海水浴場がオープンし、多くの海水浴客やサーファーでにぎわう季節になりますね。表紙の写真は、6月の梅雨の中、静波海岸で撮影したものです。1年をとあして市内外から多くのサーファーが訪れ、華やかなライディングを見せています。9月16日には、静波海岸で地元のサーファーが多数出場するサーフィン大会が行われますので、ぜひ一度観戦してみたいかがですか。

- 日時 毎月第1・第3土曜日 午後0時30分～午後1時30分
- 対象 市内在住の方
- 問合せ 榎原ふたば幼稚園 市川 ☎(22)0178

集まれ!

まきのほら

KIDS

中西 涼奈ちゃん(1歳)



平成17年7月6日生(波津)

歌と踊りが大好き♡
誰にでも心優しい女の子だよ
♡♡♡

沖 一愛ちゃん(2歳)



平成17年5月6日生(波津)

おままごと大好き♡
弟が生まれてお姉ちゃんこ
なっただよ!!

峯野 夢樺ちゃん(1歳)



平成18年5月22日生(川崎)

ちびまる子ちゃん大好き。
フンファン大好き。
いつでも笑顔いっぱいだよ。

四ノ宮 優作くん(1歳)



平成18年2月11日生(須々木)

いたずら大好き!
二人のお姉ちゃんこかわいが
られています。

加藤 あこちゃん(0歳)



平成18年9月20日生(川崎)

毎日、元気にいたずらしてま
〜す!!「今日は何して遊ぼう
かな♪」

KIDS
元気なキッズ募集中。

9月5日(水) 8:15~
掲載希望のキッズを
受け付けます。

- 申込資格
牧之原市内に住んでおり、掲載時点
で4歳未満のキッズに限ります。
- 問い合わせ
☎(23)0044(情報発信課)



STOP ザ・滞納!!
STOP ザ・滞納!!

市では、市税の滞納者対策として、滞納者
に送る通知文書のうち、滞納者の財産に対
して市が行う、滞納処分に関する大切な通知で
ある「差押書(警告)」と「差押の予告」につ
いて、封筒の色を赤色と黄色に変更しました。

●問合せ 納税推進室 下村 ☎(23)0022



滞納者対策として導入された新しい封筒

ありがとう♪
公用車育ちのハクセキレイ
無事、元気に巣立ちました!

5月7日、公用車のスペアタイヤに鳥の巣
と卵を発見し、その後「ハクセイキレイ」の
卵とわかりました。

市では、この公用車をしばらくの間使用禁
止にして温かく見守り、6月7日には5羽す
べての巣立ちを確認しました。

温かく見守っていただきありがとうございました。



スペアタイヤの
中で身を寄せ合
う、巣立ち間際
のひな